

# 7. Producción

## 7.1 PRODUCTO INTERNO BRUTO

Producto Interno Bruto total y por habitante

Cuenta del producto y gastos internos brutos a precios corrientes

PIB por grandes agrupaciones de actividad económica a precios corrientes

PIB por grandes agrupaciones de actividad económica a precios constantes de 1975

Oferta y demanda finales a precios constantes de 1975

Oferta y demanda finales a precios corrientes

## 7.2 MINERIA

Oro, platino, plata, mineral de hierro y sal

## 7.3 MANUFACTURERA

Petróleo y derivados. Resumen

Derivados del petróleo

Otras

## 7.4 CONSTRUCCION Y ENERGIA ELECTRICA

Edificaciones por ciudades

Edificaciones con destino a vivienda, por ciudades

Consumo de energía eléctrica, por ciudades

## 7.5 TRANSPORTE, COMUNICACIONES Y SACRIFICIO DE GANADO

Transporte aéreo nacional e internacional

Telecomunicaciones

Sacrificio de ganado. Total nacional y por ciudades

7. 1. 1 Producto Interno Bruto total y por habitante

Años:	Producto Interno Bruto Total					Producto Interno Bruto por habitante				
	Corrientes		Constantes de 1975		Población (a)	Corrientes		Constantes de 1975		
	Millones de pesos	Variación %	Millones de pesos	Variación %		Pesos	Variación %	Pesos	Variación %	
1982	2.497.298	25,9	542.838	0,9	27.669.979	90.253	23,3	19.618	-1,2	
1983	3.054.137	22,3	551.380	1,8	28.260.939	108.069	19,7	19.510	-0,8	
1984	3.856.584	26,3	569.855	3,4	28.864.522	133.610	23,8	19.742	1,2	
1985	4.965.883	28,8	587.561	3,1	29.480.995	168.444	26,1	19.930	1,0	
1986	6.787.956	36,7	621.781	5,8	30.024.352	226.082	34,2	20.709	3,9	
1987	8.824.408	30,0	655.164	5,4	30.577.724	268.589	27,8	21.426	3,5	
1988	11.731.348	32,9	681.791	4,1	31.141.294	376.714	30,5	21.893	2,2	
1989	15.126.718	28,9	705.068	3,4	31.715.252	476.954	26,8	22.231	1,5	
1990	20.228.122	33,7	735.259	4,3	32.299.788	626.262	31,3	22.764	2,4	
1991	26.106.698	29,1	749.976	2,0	32.841.125	794.939	26,9	22.836	0,3	
1992 p	33.143.590	27,0	778.709	3,8	33.391.535	992.575	24,9	23.321	2,1	
1993 pr	41.931.641	26,5	819.777	5,3	33.951.170	1.235.057	24,4	24.146	3,5	

p: Provisional. pr: Preliminar. (a) Cifras revisadas por la división de demografía del DANE. Fuente: Departamento Administrativo Nacional de Estadística (DANE).

7. 1. 2 Cuenta del producto y gastos internos brutos a precios corrientes (1)

(Millones de pesos)

Conceptos:	1983	1984	1985	1986	1987	1988	1989	1990	1991	1992p	1993pr
Remuneración a los asalariados	1.339.956	1.672.852	2.017.258	2.575.310	3.351.499	4.465.880	5.788.472	7.555.360	9.846.486	13.079.397	n.d.
Excedente bruto de explotación	1.460.512	1.823.022	2.431.847	3.414.059	4.439.895	6.011.023	7.742.394	10.882.053	13.799.330	16.817.031	n.d.
Impuestos indirectos	279.363	394.501	551.948	837.793	1.076.166	1.313.527	1.866.449	2.099.540	2.610.355	3.365.915	n.d.
Menos: Subsidios	25.694	33.791	35.170	39.206	43.152	59.082	70.597	106.831	149.473	118.753	n.d.
Producto Interno Bruto	3.054.137	3.856.584	4.965.883	6.787.956	8.824.408	11.731.348	15.126.718	20.228.122	26.106.698	33.143.590	41.931.641
Gastos de consumo final de las administraciones públicas	334.565	425.631	531.264	665.814	868.383	1.182.370	1.596.555	2.076.459	2.684.541	3.656.324	5.038.934
Gtos. de cons. final de hogares	2.208.216	2.734.007	3.445.593	4.479.169	5.919.495	7.713.527	9.942.572	13.270.258	17.347.945	23.183.105	29.957.836
Formación bruta de capital fijo	524.847	654.459	870.486	1.204.114	1.537.235	2.287.685	2.733.476	3.364.500	3.810.154	5.214.365	8.026.973
Variación de existencias	82.719	76.941	75.063	17.797	227.425	292.008	268.200	387.155	354.239	492.811	556.984
Exportaciones de bienes y serv.	339.968	485.649	717.413	1.365.264	1.588.458	2.058.766	2.866.278	4.389.942	5.901.970	6.255.407	n.d.
Menos: Importaciones de bienes y servicios	436.198	520.103	673.936	944.202	1.316.588	1.803.008	2.300.363	3.260.192	3.992.151	5.658.422	n.d.
Gastos correspondientes al PIB	3.054.137	3.856.584	4.965.883	6.787.956	8.824.408	11.731.348	15.126.718	20.228.122	26.106.698	33.143.590	41.931.641

n.d.: No disponible. p: Provisional. pr: Preliminar. (1) Las compras directas hechas por residentes colombianos en el mercado exterior y las compras de extranjeros en el mercado interno se tratan como importaciones y exportaciones, respectivamente, y su saldo afecta el consumo final de los hogares en ésta y en las demás "cuentas consolidadas de la Nación". Fuente: Departamento Administrativo Nacional de Estadística (DANE).

7. 1. 3 PIB por grandes agrupaciones de actividad económica a precios corrientes

(Millones de pesos)

Agrupación de actividad económica:	1984	1985	1986	1987	1988	1989	1990	1991	1992p	1993pr	
Agricultura, silvíc., caza y pesca	671.390	843.738	1.186.326	1.594.018	1.964.918	2.428.926	3.284.096	4.444.524	5.196.228	5.888.857	
Minería	127.337	207.074	331.834	577.797	722.193	1.157.936	1.884.317	2.141.260	2.348.385	2.473.002	
Industria manufacturera	852.716	1.062.045	1.525.714	1.792.906	2.482.111	3.159.468	4.035.293	5.331.773	6.440.318	7.782.930	
Electricidad, gas y agua	82.784	106.839	151.327	200.970	270.592	376.789	509.000	690.850	884.101	1.341.870	
Construcción y obras públicas	219.951	342.422	448.597	494.644	775.750	894.275	1.001.067	1.312.196	1.882.958	2.535.781	
Comercio, restaurantes y hoteles	534.613	698.236	921.231	1.240.291	1.683.524	2.154.463	2.860.633	3.763.268	5.147.676	6.711.380	
Comercio	382.018	515.396	695.254	933.751	1.272.959	1.608.696	2.118.831	2.624.538	3.324.143	n.d.	
Restaurantes y hoteles	152.597	182.840	225.977	306.540	410.565	545.767	741.802	1.138.730	1.823.733	n.d.	
Transporte y comunicaciones	317.870	404.730	527.112	712.573	969.475	1.269.517	1.842.929	2.515.016	3.457.382	4.544.936	
Transporte y almacenamiento	270.366	343.068	442.410	608.586	817.637	1.054.260	1.537.645	2.093.022	2.901.117	n.d.	
Comunicaciones	47.504	61.662	84.702	103.987	151.838	215.257	305.284	421.994	556.265	n.d.	
Establecimientos financieros, seguros, inmuebles y servicios a empresas	503.912	608.309	766.339	985.367	1.322.970	1.667.904	2.254.589	2.976.207	3.796.168	4.925.290	
Boos., seguros y servíc. a empresas	243.913	301.842	399.478	536.950	780.119	968.297	1.384.404	1.831.921	2.329.595	2.953.292	
Alquileres de vivienda	259.999	306.467	366.861	448.417	542.851	679.607	870.185	1.146.286	1.466.573	1.971.998	
Servicios personales (1)	216.151	255.986	331.969	431.003	554.909	742.263	987.331	1.347.756	1.821.044	2.405.235	
Servicios del gobierno	349.012	424.076	547.273	713.742	932.252	1.238.750	1.606.823	1.972.012	2.715.436	3.654.296	
Menos: Servicios bancarios imputados	103.850	118.728	155.853	226.720	368.615	473.746	657.302	986.279	1.199.110	1.518.217	
Subtotal valor agregado	3.771.886	4.834.727	6.579.869	8.516.591	11.310.079	14.616.545	19.608.776	25.510.583	32.490.784	40.745.362	
Derechos e imptos. sobre importaciones	84.698	131.156	206.067	307.817	421.269	510.173	619.346	596.115	852.806	1.186.279	
Producto Interno Bruto	3.856.584	4.965.883	6.787.956	8.824.408	11.731.348	15.126.718	20.228.122	26.106.698	33.143.590	41.931.641	

n.d.: No disponible. p: Provisional. pr: Preliminar. (1) Incluye servicios domésticos. Fuente: Departamento Administrativo Nacional de Estadística (DANE).

7. 1. 4 PIB por grandes agrupaciones de actividad económica a precios constantes de 1975

(Millones de pesos)

Agrupación de actividad económica:	1984	1985	1986	1987	1988	1989	1990	1991	1992p	1993pr
Agricultura, silvíc., caza y pesca	126.375	126.458	132.792	141.270	145.182	151.423	160.245	166.918	163.825	168.248
Minería	9.948	13.730	23.262	27.624	28.876	32.237	34.146	33.928	32.991	32.067
Industria manufacturera	121.035	124.610	132.021	140.229	142.887	150.913	157.290	158.583	167.924	171.786
Electricidad, gas y agua	5.930	6.111	6.478	7.056	7.429	7.819	8.114	8.362	7.854	8.773
Construcción y obras públicas	23.808	25.841	26.890	24.191	27.382	25.154	21.866	21.920	23.752	25.415
Comercio, restaurantes y hoteles	69.984	71.239	73.800	77.059	80.928	82.420	84.741	85.104	88.878	93.342
Comercio	55.034	55.810	58.130	60.919	64.302	65.677	67.773	67.527	70.814	n.d
Restaurantes y hoteles	14.950	15.429	15.670	16.140	16.626	16.743	16.968	17.577	18.064	n.d
Transporte y comunicaciones	54.486	55.044	55.589	57.426	59.396	61.307	63.597	65.782	69.228	72.019
Transporte y almacenamiento	44.711	44.977	45.393	47.408	48.282	49.402	50.264	51.482	54.366	n.d
Comunicaciones	9.775	10.067	10.178	10.018	11.114	11.905	13.333	14.300	14.862	n.d
Establecimientos financieros, seguros, inmuebles y servicios a empresas	81.764	83.299	86.953	91.560	98.816	101.026	107.289	112.588	117.164	125.462
Bancos, seguros y servíc. a empresas	40.875	40.954	43.119	45.788	51.484	52.185	57.034	60.559	63.834	70.479
Alquileres de vivienda	40.889	42.345	43.834	45.772	47.332	48.841	50.255	52.029	53.330	54.983
Servicios personales (1)	28.214	28.324	29.410	30.950	31.518	32.153	32.978	34.186	34.869	36.264
Servicios del gobierno	47.242	49.272	52.290	55.989	59.905	62.274	64.049	63.842	66.840	71.960
Menos: Servíc. bancarios imputados	15.503	14.409	14.380	16.708	20.584	21.057	20.349	22.241	23.220	25.605
Subtotal valor agregado	553.081	571.317	604.085	636.646	661.735	685.669	713.966	728.972	750.105	779.731
Derechos e impptos. sobre importaciones	16.774	16.244	17.696	18.518	20.056	19.399	21.293	21.004	28.604	40.046
Producto Interno Bruto	569.855	587.561	621.781	655.164	681.791	705.068	735.259	749.976	778.709	819.777

n.d.: No disponible. p: Provisional. pr: Preliminar. (1) Incluye servicios domésticos. Fuente: Departamento Administrativo Nacional de Estadística (DANE).

7. 1. 5 Oferta y demanda finales a precios constantes de 1975 (1)

(Millones de pesos)

Concepto:	1984	1985	1986	1987	1988	1989	1990	1991	1992p	1993pr
Oferta final										
1. Producto Interno Bruto a precios de adquisición	569.855	587.561	621.781	655.164	681.791	705.068	735.259	749.976	778.709	819.777
2. Importaciones de bienes y servicios	99.993	93.377	97.169	102.361	109.067	105.986	114.303	118.212	166.545	238.309
Total oferta final	669.848	680.938	718.950	757.525	790.858	811.056	849.562	868.188	945.254	1.058.086
Demanda final										
1. Consumo final	476.198	486.735	501.311	521.409	545.080	564.484	581.568	592.078	618.997	681.372
-Hogares	415.128	422.917	436.600	453.079	470.019	485.203	499.839	507.693	528.842	575.169
-Administraciones públicas	61.070	63.818	64.711	68.330	75.061	79.281	81.729	84.385	90.155	106.203
2. Formación bruta de capital fijo	98.656	93.505	100.650	101.471	112.502	106.611	103.046	96.685	112.841	150.130
-Vivienda	14.327	14.848	15.931	17.247	16.705	16.705	15.504	18.230	21.513	n.d.
-Otros edificios	1.632	2.203	2.723	3.927	4.579	4.061	3.761	4.171	4.386	n.d.
-Otras constr. salvo mejoras de tierras	34.070	35.984	37.396	28.399	34.947	30.159	26.611	23.445	24.132	n.d.
-Mejoras de tierras	2.230	2.230	2.266	2.354	2.460	2.534	2.534	2.585	2.735	n.d.
-Equipo de transporte	14.451	12.271	12.953	15.812	17.799	14.977	15.017	12.227	14.672	n.d.
- Nacional	12.293	8.884	9.765	11.004	13.402	12.035	13.292	11.054	13.264	n.d.
- Importado	2.158	3.387	3.198	4.808	4.397	2.942	1.725	1.173	1.408	n.d.
-Maquinaria y equipo	31.946	25.969	29.361	33.732	36.012	38.175	39.619	36.027	45.403	n.d.
- Nacional	6.185	5.728	6.089	6.795	7.372	7.623	7.718	7.414	9.343	n.d.
- Importado	25.761	20.241	23.272	26.937	28.640	30.552	31.901	28.613	36.060	n.d.
3. Variación de existencias	14.865	9.069	6.388	15.430	13.762	10.402	12.595	8.852	33.818	37.108
Subtotal demanda final interna	589.719	589.309	608.349	638.310	671.344	681.497	697.209	697.615	765.656	868.610
4. Exportaciones de bienes y servicios	80.129	91.629	110.601	119.215	119.514	129.559	152.353	170.573	179.598	189.476
Total demanda final	669.848	680.938	718.950	757.525	790.858	811.056	849.562	868.188	945.254	1.058.086

n.d.: No disponible. p: Provisional. pr: Preliminar. (1) No se incluyen las compras directas hechas por residentes colombianos en el mercado exterior, ni las realizadas por los no residentes en el mercado interior. Estas operaciones afectan las importaciones, exportaciones y el consumo final de los hogares en otras cuentas del sistema. Fuente: Departamento Administrativo Nacional de Estadística (DANE).

7. 1. 6 Oferta y demanda finales a precios corrientes (1)

(Millones de pesos)

Concepto:	1984	1985	1986	1987	1988	1989	1990	1991	1992p	1993pr
<b>Oferta final</b>										
1. PIB a precios de adquisición	3.856.584	4.965.883	6.787.958	8.824.408	11.731.348	15.126.718	20.228.122	26.106.698	33.143.590	41.931.641
2. Importaciones de bienes y servicios	480.683	621.993	814.106	1.139.750	1.625.570	2.090.370	2.998.415	3.830.680	5.273.589	8.904.255
<b>Total oferta final</b>	<b>4.337.267</b>	<b>5.587.876</b>	<b>7.602.062</b>	<b>9.964.158</b>	<b>13.356.918</b>	<b>17.217.088</b>	<b>23.226.537</b>	<b>29.737.378</b>	<b>38.417.179</b>	<b>50.835.896</b>
<b>Demanda final</b>										
1. Consumo final	3.147.520	3.956.649	5.101.487	6.703.790	8.866.838	11.472.215	15.314.925	20.001.087	26.827.251	34.996.770
-Hogares	2.721.889	3.425.385	4.435.673	5.835.407	7.884.268	9.875.660	13.238.466	17.316.546	23.170.927	29.957.836
-Administraciones públicas	425.631	531.264	665.814	868.383	1.182.370	1.596.555	2.076.459	2.684.541	3.656.324	5.038.934
2. Formación bruta de capital fijo	654.459	670.466	1.204.114	1.537.235	2.287.685	2.733.478	3.364.500	3.810.154	5.214.365	8.026.973
-Vivienda	97.862	121.966	167.269	244.850	309.806	395.933	458.525	658.876	1.003.798	n.d.
-Otros edificios	12.803	20.792	32.869	64.128	97.654	110.899	127.826	172.946	237.329	n.d.
-Otras construcciones salvo mejoras de tierras	267.298	411.681	528.703	484.678	826.609	914.623	1.023.703	1.197.880	1.558.957	n.d.
-Mejoras de tierras	12.529	15.034	18.492	22.856	31.051	41.579	54.053	70.020	87.591	n.d.
-Equipo de transporte	83.072	92.718	145.827	248.233	368.798	396.182	495.829	474.618	616.809	n.d.
Nacional	67.485	67.215	109.829	181.987	287.539	327.794	394.258	405.548	527.049	n.d.
Importado	15.587	25.503	35.998	66.246	81.259	68.388	101.571	69.068	89.760	n.d.
-Maquinaria y equipo	180.895	208.275	310.954	472.490	653.767	874.460	1.204.564	1.237.818	1.709.881	n.d.
Nacional	50.806	63.914	87.498	128.272	185.096	243.457	314.794	362.560	500.829	n.d.
Importado	130.089	144.361	223.456	344.218	468.671	631.003	889.770	875.256	1.209.052	n.d.
3. Variación de existencias	76.941	75.083	17.797	227.425	292.008	288.200	387.155	354.239	492.811	556.984
Subtotal demanda final interna	3.878.920	4.902.198	6.323.398	8.468.450	11.446.331	14.493.891	19.066.580	24.165.480	32.534.427	43.580.727
4. Exportaciones de bienes y servicios	458.347	685.678	1.278.664	1.495.708	1.910.587	2.723.197	4.159.957	5.571.898	5.882.752	7.255.169
<b>Total demanda final</b>	<b>4.337.267</b>	<b>5.587.876</b>	<b>7.602.062</b>	<b>9.964.158</b>	<b>13.356.918</b>	<b>17.217.088</b>	<b>23.226.537</b>	<b>29.737.378</b>	<b>38.417.179</b>	<b>50.835.896</b>

n.d.: No disponible. p: Provisional. pr: Preliminar. (1) No se incluyen las compras directas hechas por residentes colombianos en el mercado exterior, ni las realizadas por los no residentes en el mercado interior. Estas operaciones afectan las importaciones, exportaciones y el consumo final de los hogares en otras cuentas del sistema. Fuente: Departamento Administrativo Nacional de Estadística (DANE).

7. 2. 1 Producción de oro, platino, plata, mineral de hierro y sal

Período:	Oro	Platino	Plata	Mineral de Hierro	Sal *	
					Marina (1)	Terrestre (1)
					Toneladas	
Onzas troy (2)						
1989	948.827	31.279	220.140	567.353	471.182	190.386
1990	943.698	42.318	211.921	628.264	461.624	182.209
1991	1.116.628	53.462	258.388	607.329	399.966	145.848
1992	1.032.600	62.871	266.586	674.219	340.174	133.834
1993	880.738	68.802	237.950	515.904	151.311	26.674
1993 Oct.	66.145	6.249	18.443	49.098	27.073	668
1993 Ene.-Oct.	733.740	57.835	195.722	430.099	151.311	25.622
1994 Oct.	41.354	2.561	11.109	55.348	15.594	9.019
1994 Ene.-Oct.	614.344	30.344	176.304	439.541	43.717	68.566

\* A partir de la revista de agosto de 1989 se presenta una serie modificada de sal marina y terrestre desde 1984. (1) Producción neta. (2) Una onza troy equivale a 31.103483 gramos. Fuentes: Banco de la República, Acerías Paz del Río e Instituto de Fomento Industrial (IFI)-Concesión Salinas.

### 7. 3. 1 Petróleo y derivados. Resumen

(Miles de barriles de 42 galones)

Período:	Petróleo crudo				Derivados del petróleo (1)		
	Producción nacional Total	Exportación			Importación (1)	Exportación (2)	Importación (3)
		Ecopetrol	Compañías Extranjeras	Total			
1989	147.598	31.426	27.780	59.206	—	25.431	9.672
1990	160.431	40.229	29.879	70.108	—	27.698	10.621
1991	155.329	33.679	28.290	61.969	—	26.470	9.633
1992	160.447	33.443	34.969	68.412	—	20.539	13.634
1993	165.317	29.952	32.122	62.074	—	20.270	14.378
1993 Oct.	14.442	3.907	1.339	5.248	—	1.736	1.420
Ene.-Oct.	139.131	27.087	26.045	53.132	—	16.839	11.722
1994 Oct.	14.778	3.102	2.001	5.103	—	1.242	1.664
Ene.-Oct.	137.289	21.490	25.260	46.751	—	18.406	11.707

(1) Se refiere a ECOPETROL. (2) Fuel-oil principalmente. Incluye ventas de combustible a naves en viajes internacionales. (3) Gasolina motor principalmente. Fuente: ECOPETROL.

### 7. 3. 2 Producción de los principales derivados del petróleo

(Miles de barriles de 42 galones)

Período	Total	Asfaltos	ACPM (1)	Fuel-oil (2)	Gas propano	Gasolina			Bencina y cocinol	Queroseno
						Aviación	Jet fuel	Motor		
1989	80.212	1.473	14.818	24.050	4.751	273	3.759	27.378	1.375	2.335
1990	82.326	1.326	15.076	25.516	4.877	278	3.955	27.848	1.315	2.135
1991	87.848	1.172	16.296	27.281	5.100	302	4.068	30.830	1.043	1.756
1992	86.030	1.423	17.045	24.461	4.373	268	4.660	30.512	1.242	2.026
1993	85.701	1.669	19.052	21.378	4.651	265	4.683	31.176	1.073	1.754
1993 Oct.	6.837	119	1.531	1.606	381	22	400	2.592	62	124
Ene.-Oct.	71.690	1.439	15.766	17.733	4.028	194	3.710	26.501	837	1.482
1994 Oct. (3)	6.634	n.d.	1.634	1.305	521	37	490	2.492	31	124
Ene.-Oct. (3)	71.940	n.d.	17.569	16.267	5.149	186	4.144	25.391	723	1.211

(1) Combustible para motores. (2) Aceite combustible para calderas. (3) No incluye asfaltos. Fuente: ECOPETROL.

### 7. 3. 3 Otras producciones

Período:	Azúcar	Cemento gris	Lingotes de acero	Vehículos ensamblados		
				Total	Automóviles	Vehículos industriales (1)
				Unidades		
1989	1.523.324	6.643.473	324.211	53.774	40.201	13.573
1990	1.592.816	6.365.073	355.803	49.100	35.164	13.936
1991	1.633.153	6.389.250	325.537	44.163	35.286	8.877
1992	1.813.285	6.786.201	303.616	50.358	40.241	10.117
1993	1.762.422	7.785.862	263.578	76.794	62.801	13.993
1993 Oct.	164.577	727.338	30.109	6.557	5.623	934
Ene.-Oct.	1.505.777	6.320.282	204.824	66.764	54.301	12.463
1994 Oct. (2)	183.412	835.189	29.169	5.680	4.241	1.439
Ene.-Oct. (2)	1.652.261	7.596.252	205.865	65.613	52.869	12.744

(1) Incluye camperos, pick-up y chasis para busetas, buses, volquetas y camiones de diverso tonelaje. (2) No incluye vehículos de Sofasa. Fuentes: Asociación de Cultivadores de Caña de Azúcar (ASOCANA), Departamento Administrativo Nacional de Estadística (DANE), Acerías Paz del Río. Respecto a vehículos ensamblados, la Superintendencia de Industria y Comercio reportó cifras hasta 1991. A partir de 1992, las suministran las ensambladoras Sofasa, Compañía Colombiana Automotriz y General Motors-Colmotores.

7. 4. 1. Edificaciones por ciudades

(Metros cuadrados)

Período *	Total	Barranquilla (1)	Santafé de Bogotá (1)	Bucaramanga (1)	Call (1)	Cartagena	Cúcuta	Manizales (1)	Medellín (1)	Neiva	Pasto	Pereira (1)
1989	7.812.878	248.831	3.375.666	343.858	1.229.727	279.542	115.391	203.220	1.497.192	104.446	98.137	317.088
1990	8.640.265	178.295	2.820.876	392.554	1.289.215	136.633	177.283	205.054	1.240.251	41.745	100.357	280.002
1991	8.551.998	284.883	3.882.815	498.652	1.404.443	86.265	73.322	197.948	1.453.803	184.728	139.160	348.379
1992	11.815.780	246.847	5.528.652	461.070	2.018.098	88.984	101.802	321.089	2.171.002	129.591	81.685	488.960
1993	11.053.788	401.593	4.213.241	847.484	2.229.296	88.667	157.243	309.453	2.102.474	161.702	154.105	390.510
1993 Sep.	742.409	28.937	312.255	92.560	65.710	13.636	8.294	27.945	119.426	14.500	18.444	40.702
Ene.-Sep.	7.785.618	310.760	2.744.891	533.770	1.639.482	87.794	124.723	224.156	1.605.598	137.828	92.630	303.986
1994 Sep.	1.248.222	18.821	553.765	72.138	211.335	23.074	9.895	33.836	271.850	32.204	6.818	17.286
Ene.-Sep.	8.226.835	194.239	3.255.935	557.037	1.259.848	384.209	98.206	169.114	1.764.079	161.770	108.134	274.264

\* Los datos anuales corresponden a cifras revisadas de carácter provisional a diciembre de cada año, las mensuales se refieren a avances. (1) Incluye el área metropolitana. La información corresponde a metraje por edificar, según licencias de construcción aprobadas. Fuente: Departamento Administrativo Nacional de Estadística (DANE).

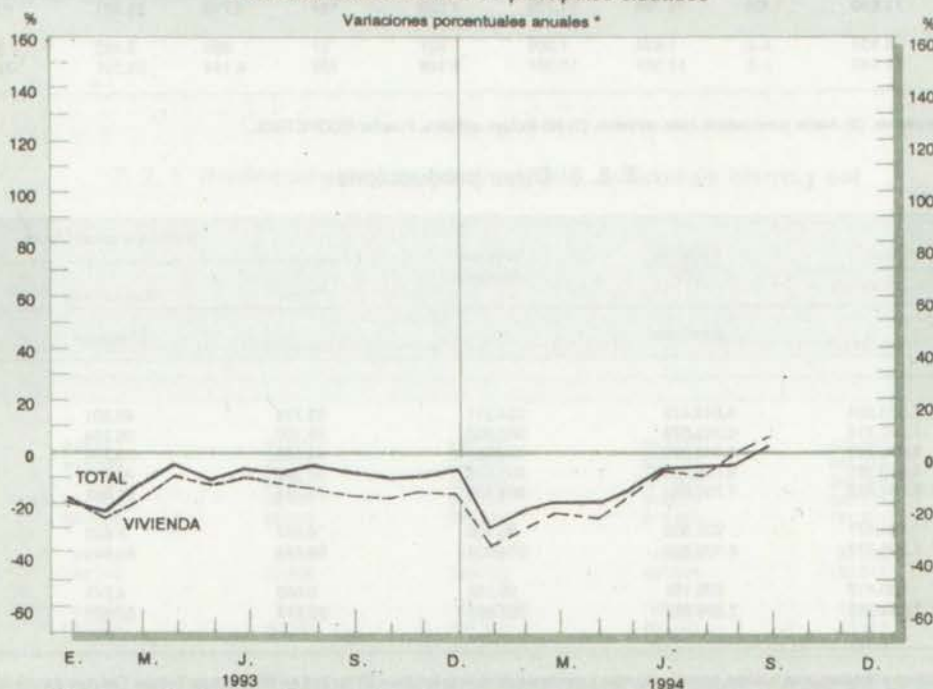
7. 4. 2 Edificaciones con destino a vivienda, por ciudades

(Metros cuadrados)

Período *	Total	Barranquilla (1)	Santafé de Bogotá (1)	Bucaramanga (1)	Call (1)	Cartagena	Cúcuta	Manizales (1)	Medellín (1)	Neiva	Pasto	Pereira (1)
1989	5.770.127	135.041	2.754.953	277.004	878.343	212.869	91.414	138.754	955.278	88.956	70.707	185.810
1990	4.839.398	141.701	1.941.742	302.371	961.012	86.829	136.133	143.933	846.264	33.943	70.716	174.732
1991	6.563.921	172.469	3.109.513	405.049	1.090.690	50.235	54.579	158.652	1.036.220	127.580	84.945	273.989
1992	9.378.979	166.746	4.708.415	402.242	1.528.833	51.800	92.700	253.524	1.835.248	107.860	49.453	382.358
1993	8.176.040	275.738	3.115.691	697.672	1.621.275	72.182	106.662	210.143	1.536.859	145.970	110.461	283.207
1993 Sep.	551.779	23.649	204.809	81.260	54.152	8.606	3.967	22.567	95.749	13.120	12.227	31.673
Ene.-Sep.	5.750.438	198.144	1.943.343	421.165	1.306.776	57.278	78.606	150.380	1.185.453	124.116	83.600	221.577
1994 Sep.	963.225	8.648	439.825	41.466	175.658	10.006	9.431	25.579	211.840	24.689	3.989	12.094
Ene.-Sep.	6.233.543	118.495	2.703.593	470.235	937.676	235.896	83.248	131.911	1.181.480	120.435	70.421	180.153

\* Los datos anuales corresponden a cifras revisadas de carácter provisional a diciembre de cada año, las mensuales se refieren a avances. (1) Incluye el área metropolitana. La información corresponde a metraje por edificar, según licencias de construcción aprobadas. Fuente: Departamento Administrativo Nacional de Estadística (DANE).

GRAFICO 11  
Actividad edificadora en 11 principales ciudades



7. 4. 3 Consumo de energía eléctrica, por ciudades

(Megavattios-hora)

Período:	Total 24 ciudades (1)			Armenia			Barranquilla			Santafé de Bogotá (2)		
	General	Usos industriales	Usos comerciales y domésticos	Total	Usos industriales	Usos comerciales y domésticos	Total	Usos industriales	Usos comerciales y domésticos	Total	Usos industriales	Usos comerciales y domésticos
1989	19.825.329	5.472.617	10.763.470	183.173	20.595	142.978	1.550.787	468.888	835.812	5.770.832	1.721.588	3.430.992
1990	20.853.061	5.654.896	11.348.225	268.079	30.493	196.413	1.823.202	445.777	928.983	5.977.418	1.743.702	3.621.825
1991	21.576.352	5.848.681	11.736.280	268.990	30.171	203.463	1.677.696	457.158	965.459	6.296.412	1.801.330	3.804.896
1992	20.031.970	5.732.156	10.538.529	293.119	27.779	176.772	1.541.802	404.896	907.715	5.773.065	1.780.849	3.365.141
1993 (4)	22.104.493	6.322.189	11.904.039	264.825	27.968	201.340	1.768.979	445.296	1.052.458	6.581.994	2.101.231	3.808.183
1993 Jun.	1.876.511	513.830	1.049.428	22.526	2.212	17.491	151.737	38.530	91.572	578.295	165.211	359.780
Ene.-Jun.	10.425.000	2.938.983	5.630.359	126.378	13.074	97.523	851.394	219.305	505.712	2.980.174	933.719	1.749.472
1994 Jun. (5)	2.104.678	627.542	1.094.745	23.433	2.616	17.609	156.859	43.075	90.111	743.908	252.849	398.153
Ene.-Jun. (5)	11.882.518	3.495.884	6.282.421	137.260	14.439	103.651	910.479	238.070	525.469	3.816.120	1.346.679	2.080.813

Período:	Bucaramanga			Buenaventura			Cali			Cartagena		
	1989	327.884	80.636	199.498	120.991	27.992	81.606	2.354.382	835.729	1.177.778	901.061	302.559
1990	327.986	72.589	198.126	126.072	29.281	83.779	2.511.667	928.151	1.256.167	977.039	355.492	444.603
1991	326.460	72.892	204.311	132.430	32.665	87.100	2.655.788	998.284	1.340.498	1.053.216	419.433	457.330
1992	337.183	72.770	190.823	117.145	31.396	73.472	2.471.792	953.255	1.220.995	1.029.185	422.375	433.243
1993	366.596	71.527	221.793	138.006	33.460	87.625	2.741.725	1.008.962	1.425.855	1.147.973	446.829	483.468
1993 Jun.	29.081	5.488	17.986	11.986	2.845	7.806	226.880	77.979	121.610	92.742	36.704	40.727
Ene.-Jun.	174.295	34.106	104.474	65.831	16.489	41.602	1.302.862	480.633	670.065	531.352	213.074	231.173
1994 Jun.	33.062	6.166	20.419	11.522	2.610	7.866	251.024	93.371	136.235	126.371	40.338	44.138
Ene.-Jun.	195.041	35.971	121.926	68.590	16.183	46.670	1.444.494	527.002	784.681	681.567	245.213	253.546

Período:	Cúcuta			Girardot			Honda			Ibagué		
	1989	460.398	110.150	312.643	101.778	20.832	68.399	21.464	7.015	12.634	213.034	78.450
1990	481.070	103.451	334.529	96.939	20.495	63.943	23.365	8.233	13.443	234.730	87.383	131.462
1991	501.620	112.301	342.009	90.591	22.675	57.101	24.691	8.978	13.680	256.922	100.693	136.990
1992	506.847	122.365	340.729	80.776	19.264	56.323	26.327	9.845	13.305	254.923	103.840	133.401
1993	498.228	92.520	359.882	99.371	26.944	85.273	25.831	9.439	13.922	316.980	141.742	153.066
1993 Jun.	42.500	7.275	30.942	9.950	2.571	6.695	1.995	717	1.064	25.657	11.165	12.552
Ene.-Jun.	246.635	47.467	176.429	49.133	13.047	32.419	12.191	4.216	6.497	142.149	60.084	71.243
1994 Jun.	41.504	7.092	30.377	n.d.	n.d.	n.d.	2.061	841	1.051	31.229	16.037	13.149
Ene.-Jun.	246.428	41.783	180.803	n.d.	n.d.	n.d.	12.783	4.933	6.720	178.068	91.413	75.249

Período	Manizales			Medellín (3)			Montería			Neiva		
	1989	345.265	81.737	246.954	5.818.066	1.452.254	2.570.413	128.542	8.528	91.241	181.714	30.321
1990	367.667	88.095	257.324	6.077.139	1.465.220	2.603.381	136.727	12.015	97.766	178.018	32.866	107.121
1991	381.800	92.264	265.205	8.138.464	1.465.889	2.588.292	143.353	12.390	101.471	179.065	33.613	106.481
1992	358.640	101.418	234.143	5.590.832	1.435.773	2.231.047	136.406	16.539	90.966	168.828	31.940	97.977
1993	390.563	114.870	252.141	5.951.856	1.546.828	2.455.741	147.146	13.382	106.587	182.384	32.000	112.129
1993 Jun.	33.298	9.549	21.763	493.790	132.961	206.278	12.227	1.065	8.968	14.803	2.427	9.076
Ene.-Jun.	184.943	54.076	119.508	2.871.260	726.384	1.178.310	71.206	7.581	49.587	86.311	15.124	53.455
1994 Jun.	34.990	10.660	22.261	528.268	135.384	225.766	14.540	1.076	9.763	n.d.	n.d.	n.d.
Ene.-Jun.	208.047	63.904	132.440	3.095.458	755.452	1.318.392	80.523	6.090	56.639	n.d.	n.d.	n.d.

7. 4. 3 Consumo de energía eléctrica, por ciudades (conclusión)

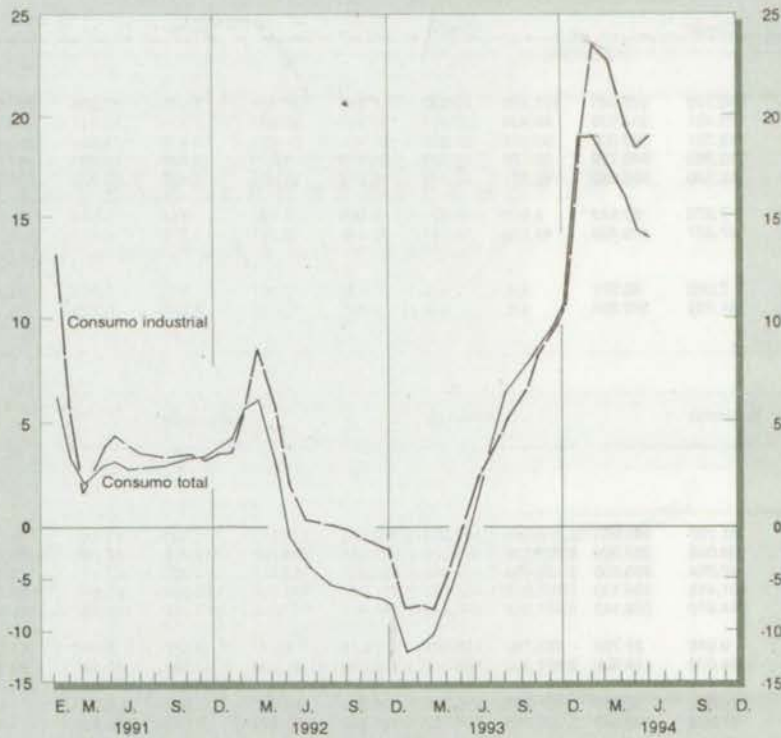
(Megavaltios-hora)

Período:	Pasto			Pereira			Popayán			Santa Marta		
	Total	Usos industriales	Usos comerciales y domésticos	Total	Usos industriales	Usos comerciales y domésticos	Total	Usos industriales	Usos comerciales y domésticos	Total	Usos industriales	Usos comerciales y domésticos
1989	159.891	13.859	130.899	314.504	80.888	234.411	133.799	10.748	101.796	220.328	22.615	147.752
1990	171.790	13.879	138.036	333.469	84.653	248.538	142.305	9.958	109.819	233.907	24.533	158.247
1991	175.482	15.040	140.718	352.775	86.624	264.178	146.393	10.074	114.057	235.520	24.082	162.075
1992	167.735	13.567	136.152	327.994	73.806	234.117	128.056	9.231	99.828	232.008	24.733	157.918
1993	197.161	15.787	180.205	362.712	75.247	285.293	138.303	10.088	108.621	269.847	34.354	184.791
1993 Jun.	17.348	1.528	13.978	31.830	7.137	22.777	11.793	909	9.335	22.041	2.593	15.168
1993 Ene.-Jun.	94.754	7.403	77.035	175.419	35.821	128.911	69.263	5.012	54.044	131.549	16.575	90.757
1994 Jun.	18.000	1.505	14.447	32.976	6.995	23.982	11.762	1.089	9.154	n.d.	n.d.	n.d.
1994 Ene.-Jun.	104.103	8.409	84.473	193.578	39.187	142.749	71.018	6.210	55.631	n.d.	n.d.	n.d.

Período:	Sinceltelo			Tunja			Valledupar			Villavicencio		
	Total	Usos industriales	Usos comerciales y domésticos	Total	Usos industriales	Usos comerciales y domésticos	Total	Usos industriales	Usos comerciales y domésticos	Total	Usos industriales	Usos comerciales y domésticos
1989	138.552	61.504	55.878	57.871	8.693	42.459	111.573	18.633	77.671	148.441	26.163	97.248
1990	136.094	51.332	62.199	61.515	9.009	43.186	129.748	28.360	83.917	166.130	26.105	106.276
1991	94.368	6.144	64.781	64.938	9.487	48.374	135.283	28.820	87.635	166.833	26.218	108.234
1992	75.943	5.977	59.170	53.301	9.825	37.960	135.113	30.057	87.114	156.020	25.818	101.109
1993	81.832	5.894	67.362	64.775	10.313	43.934	155.810	29.710	103.320	172.454	26.887	116.152
1993 Jun.	6.771	476	5.595	6.104	845	4.090	12.650	2.010	8.620	14.282	1.500	9.785
1993 Ene.-Jun.	38.172	2.572	31.879	28.863	4.970	20.301	75.917	14.465	50.897	79.399	11.239	57.079
1994 Jun.	7.441	580	5.968	6.073	731	4.122	13.732	2.370	9.258	15.923	1.937	10.896
1994 Ene.-Jun.	45.117	3.367	36.806	35.264	4.723	23.583	82.758	12.497	56.650	94.714	11.920	64.428

(1) Incluye la energía consumida por Quibdó. (2) No incluye ventas en bloque a otros municipios. (3) Incluye la energía consumida en el área metropolitana y otros ocho municipios, más ventas en bloque. (4) No incluye información de Girardot para los meses de Nov. y Dic. (5) No incluye Girardot, Neiva ni Santa Marta. Nota: El total incluye el alumbrado público, consumo oficial y otros. Fuente: Empresas de Energía Eléctrica.

GRAFICO 12  
Energía eléctrica: consumo total e industrial en 24 ciudades  
Variaciones porcentuales anuales \*



Con base en cifras acumuladas por meses.



7. 5. 1 Transporte aéreo nacional e internacional

Período	Nacional		Internacional			
	Pasajeros	Carga	Pasajeros		Carga	
	Miles	Toneladas	Entrados	Salidos	Importación	Exportación
			Miles		Toneladas	
1989	5.625	88.784	543	583	54.568	58.563
1990	5.235	79.470	542	572	58.206	74.276
1991	5.601	83.818	637	660	119.807	174.234
1992	5.885	87.384	784	778	172.060	192.938
1993	6.520	107.942	888	910	167.848	209.472
1993 Sep.	506	9.371	85	76	14.416	16.485
Ene.-Sep.	4.658	73.557	642	679	120.412	152.746
1994 Sep.	582	13.162	75	92	16.101	18.169
Ene.-Sep.	5.323	98.969	740	809	138.667	157.093

Fuente: Departamento Administrativo Nacional de Estadística (DANE). Nota: A partir de 1991, las cifras son suministradas por la Aeronáutica Civil.

7. 5. 2 Telecomunicaciones (1)

Período	Nacional			Internacional (2)			
	Telefonía	Telegrafía	Télex	Telefonía	Telegrafía	Télex	
	Minutos Miles	Palabras	Impulsos	Minutos Miles	Palabras	Llamadas	Minutos
						Millones	
1986	1.296.152	488,8	104,4	41.234	2,4	2,1	5,8
1987	1.525.421	494,6	99,3	46.250	2,1	2,0	5,6
1988	1.725.160	466,7	95,9	52.483	1,9	1,5	4,3
1989	1.888.645	495,2	83,9	58.555	1,6	1,1	3,2
1990	2.066.781	518,0	67,9	62.776	1,1	0,8	2,5
1991	2.303.566	472,0	56,9	69.727 (3)	0,9	0,6	1,9

(1) A partir de 1986 cambia la metodología para su cálculo, no aplicable a años anteriores, por lo cual no se incluye la información del período 1983-1985. (2) Tráfico saliente. (3) No incluye pago revertido, ni tránsito. Fuente: Empresa Nacional de Telecomunicaciones - TELECOM.

7. 5. 3 Sacrificio de ganado. Total nacional y por ciudades

(Número de cabezas)

Período:	Total nacional (1)		Armenia		Barranquilla		Santalé de Bogotá, D.C.		Bucaramanga		Buenaventura	
	Vacuno	Porcino	Vacuno	Porcino	Vacuno	Porcino	Vacuno	Porcino	Vacuno	Porcino	Vacuno	Porcino
1989	3.581.010	1.481.792	32.438	14.910	45.255	40.482	435.801	267.528	88.014	20.956	9.053	1.169
1990	3.883.553	1.309.860	34.803	10.900	42.613	32.925	477.642	257.578	92.737	17.547	11.758	1.808
1991	3.654.023	1.406.571	33.360	11.791	17.406	13.439	478.034	267.880	90.191	16.722	11.144	1.220
1992	1.491.705	710.827	28.852	12.860	848	5.833	407.056	282.334	78.560	17.135	8.311	901
1993	1.561.021	753.582	28.368	14.254	(-)	(-)	409.151	292.505	83.298	16.943	8.145	872
1993 Sep.	132.262	65.085	2.345	1.221	(-)	(-)	34.981	25.828	7.004	1.366	617	69
Ene.-Sep.	1.155.020	530.001	21.051	10.017	(-)	(-)	300.537	202.554	61.334	11.586	6.059	492
1994 Sep. (2)	136.713	67.051	2.546	1.249	(-)	(-)	36.933	26.737	8.450	1.549	(-)	(-)
Ene.-Sep. (2)	1.188.164	590.226	21.747	11.177	(-)	(-)	312.591	240.233	66.626	12.556	5.048	406

7. 5. 3 Sacrificio de ganado. Total nacional y por ciudades (conclusión)

(Número de cabezas)

Período:	Cali		Cartagena		Cúcuta		Girardot		Honda		Ibagué	
	Vacuno	Porcino	Vacuno	Porcino	Vacuno	Porcino	Vacuno	Porcino	Vacuno	Porcino	Vacuno	Porcino
1989	62.914	97.259	86.400	(-)	63.251	1.576	13.462	4.612	4.635	1.201	44.059	17.859
1990	49.590	76.705	75.649	(-)	76.223	3.859	14.072	2.658	5.338	785	48.819	14.740
1991	67.036	50.981	55.825	(-)	79.147	132	13.988	3.158	4.267	734	46.809	14.334
1992	46.705	30.393	48.497	(-)	61.079	2.794	12.533	3.072	3.513	622	36.947	14.008
1993	64.779	43.853	49.450	(-)	55.017	628	12.244	2.684	3.049	680	37.383	17.557
1993 Sep.	7.472	4.283	4.200	(-)	4.839	(-)	1.034	214	276	78	3.171	1.376
Ene.-Sep.	62.175	26.880	37.273	(-)	41.118	240	8.986	1.863	2.196	480	27.568	11.374
1994 Sep.	7.462	3.581	4.481	(-)	4.441	(-)	1.106	258	n.d	n.d	3.608	1.437
Ene.-Sep.	64.675	43.698	35.783	(-)	39.371	94	9.644	2.195	n.d	n.d	29.212	12.665

Período:	Manizales		Medellín		Montería		Neiva		Pasto		Pereira	
	Vacuno	Porcino	Vacuno	Porcino	Vacuno	Porcino	Vacuno	Porcino	Vacuno	Porcino	Vacuno	Porcino
1989	40.824	18.473	209.308	122.643	60.275	2.905	29.357	10.961	21.568	5.662	46.249	22.391
1990	44.923	15.085	217.065	112.841	66.372	909	31.661	10.984	22.507	7.237	58.261	22.227
1991	41.265	15.303	207.502	107.004	63.409	490	28.709	7.243	2.115	6.515	59.922	24.170
1992	38.996	16.510	182.592	101.662	27.673	195	26.022	9.059	16.875	7.908	51.235	25.244
1993	40.940	18.143	158.533	88.148	39.018	(-)	24.322	9.426	15.604	8.895	54.830	27.020
1993 Sep.	3.611	1.604	13.061	6.699	2.362	(-)	2.195	740	1.305	527	4.618	2.149
Ene.-Sep.	30.210	12.178	115.405	60.331	33.358	(-)	17.796	6.901	12.575	6.733	40.236	19.565
1994 Sep.	3.704	1.701	10.642	9.518	2.628	(-)	2.415	759	385	743	4.865	2.930
Ene.-Sep.	31.611	15.295	94.321	51.267	20.715	(-)	20.814	6.668	7.443	4.372	42.447	25.343

Período:	Popayán		Santa Marta		Sincelejo		Tunja		Valledupar		Villavicencio	
	Vacuno	Porcino	Vacuno	Porcino	Vacuno	Porcino	Vacuno	Porcino	Vacuno	Porcino	Vacuno	Porcino
1989	20.309	3.871	40.993	3.647	14.937	6.644	10.960	6.473	33.462	1.389	48.884	10.650
1990	20.555	3.429	44.236	6.474	16.720	6.595	12.685	7.785	37.150	(-)	51.511	7.850
1991	18.852	3.734	39.976	8.626	16.200	6.551	10.591	8.031	29.649	(-)	48.734	7.723
1992	17.128	4.851	24.956	4.441	11.813	8.410	10.803	8.161	31.971	(-)	37.613	4.819
1993	19.194	4.677	24.401	1.559	12.685	6.301	8.907	8.118	38.626	(-)	38.288	5.059
1993 Sep.	1.768	423	1.675	139	1.159	348	817	696	3.006	(-)	3.366	411
Ene.-Sep.	13.912	3.207	18.211	1.136	9.053	5.301	6.483	6.808	27.916	(-)	26.513	3.669
1994 Sep.	1.981	365	2.500	135	1.162	363	967	718	3.013	(-)	3.219	426
Ene.-Sep.	16.372	3.683	21.045	1.061	9.469	2.947	8.512	6.668	28.029	(-)	29.284	3.844

(1) Las cifras anuales corresponden al sacrificio de ganado en 23 departamentos y territorios nacionales, según censos del DANE. Los datos mensuales se refieren al avance de 42 ciudades. Excluye el sacrificio con destino a la exportación (2) No incluye información de Honda para 1994. Nota: La baja u omisión de las cifras se debe al cierre temporal o definitivo del matadero. Fuente: Departamento Administrativo Nacional de Estadística (DANE), excepto Honda cuyas cifras son del Banco de la República.