

7. Producción

7.1 PRODUCTO INTERNO BRUTO

- Producto Interno Bruto total y por habitante
- Cuenta del producto y gastos internos brutos a precios corrientes
- PIB por grandes agrupaciones de actividad económica a precios corrientes
- PIB por grandes agrupaciones de actividad económica a precios constantes de 1975
- Oferta y demanda finales a precios constantes de 1975
- Oferta y demanda finales a precios corrientes

7.2 MINERIA

- Oro, platino, plata, mineral de hierro y sal

7.3 MANUFACTURERA

- Petróleo y derivados. Resumen
- Derivados del petróleo
- Otras

7.4 CONSTRUCCION Y ENERGIA ELECTRICA

- Edificaciones por ciudades
- Edificaciones con destino a vivienda, por ciudades
- Consumo de energía eléctrica, por ciudades

7.5 TRANSPORTE, COMUNICACIONES Y SACRIFICIO DE GANADO

- Transporte aéreo nacional e internacional
- Telecomunicaciones
- Sacrificio de ganado. Total nacional y por ciudades

7. 1. 1 Producto Interno Bruto total y por habitante

Años:	Producto Interno Bruto Total				Población (a)	Producto Interno Bruto por habitante			
	Corrientes		Constantes de 1975			Corrientes		Constantes de 1975	
	Millones de pesos	Variación %	Millones de pesos	Variación %		Pesos	Variación %	Pesos	Variación %
1981	1.982.773	25,6	537.736	2,3	27.091.375	73.188	22,9	19.849	0,1
1982	2.497.298	25,9	542.838	0,9	27.669.979	90.253	23,3	19.618	-1,2
1983	3.054.137	22,3	551.380	1,6	28.260.939	108.069	19,7	19.510	-0,6
1984	3.856.584	26,3	569.855	3,4	28.864.522	133.610	23,6	19.742	1,2
1985	4.965.883	28,8	587.561	3,1	29.480.995	168.444	26,1	19.930	1,0
1986	6.787.956	36,7	621.781	5,8	30.024.352	226.082	34,2	20.709	3,9
1987	8.824.408	30,0	655.164	5,4	30.577.724	288.589	27,8	21.426	3,5
1988	11.731.348	32,9	681.791	4,1	31.141.294	376.714	30,5	21.893	2,2
1989	15.126.718	28,9	705.068	3,4	31.715.252	476.954	26,6	22.231	1,5
1990	20.228.122	33,7	735.259	4,3	32.299.788	626.262	31,3	22.764	2,4
1991 p	26.240.771	29,7	750.694	2,1	32.841.126	799.022	27,6	22.858	0,4
1992 pr	33.064.150	26,0	777.172	3,5	33.391.536	990.196	23,9	23.275	1,8

p: Provisional. pr: Preliminar. (a) Cifras revisadas por la división de demografía del DANE. Fuente: Departamento Administrativo Nacional de Estadística (DANE).

7. 1. 2 Cuenta del producto y gastos internos brutos a precios corrientes (1)

(Millones de pesos)

Conceptos:	1982	1983	1984	1985	1986	1987	1988	1989	1990	1991p	1992pr
Remuneración a los asalariados	1.076.969	1.339.956	1.672.852	2.017.258	2.575.310	3.351.499	4.465.880	5.788.472	7.555.360	9.888.935	n.d.
Excedente bruto de explotación	1.205.800	1.460.512	1.823.022	2.431.847	3.414.059	4.439.895	6.011.023	7.742.394	10.882.053	13.897.117	n.d.
Impuestos indirectos	236.779	279.363	394.501	551.948	837.793	1.076.166	1.313.527	1.666.449	2.099.540	2.574.801	n.d.
Menos: Subsidios	22.250	25.694	33.791	35.170	39.206	43.152	59.082	70.597	108.831	120.082	n.d.
Producto Interno Bruto	2.497.298	3.054.137	3.856.584	4.965.883	6.787.956	8.824.408	11.731.348	15.126.718	20.228.122	26.240.771	33.064.150
Gastos de consumo final de las administraciones públicas	272.766	334.565	425.631	531.264	665.814	868.383	1.182.370	1.596.555	2.076.459	2.710.417	3.669.066
Gtos. de cons. final de hogares	1.810.438	2.208.216	2.734.007	3.445.593	4.479.169	5.919.495	7.713.527	9.942.572	13.270.258	17.192.797	n.d.
Formación bruta de capital fijo	436.091	524.847	654.459	870.466	1.204.114	1.537.235	2.287.685	2.733.476	3.364.500	3.728.472	5.124.161
Variación de existencias	75.534	82.719	76.941	75.083	17.797	227.425	292.008	288.200	387.155	689.990	680.455
Exportaciones de bienes y serv.	299.444	339.988	485.649	717.413	1.365.284	1.588.458	2.058.766	2.866.278	4.389.942	5.855.886	n.d.
Menos: Importaciones de bienes y servicios	396.975	436.198	520.103	673.936	944.202	1.316.588	1.803.008	2.300.363	3.260.192	3.936.781	n.d.
Gastos correspondientes al PIB	2.497.298	3.054.137	3.856.584	4.965.883	6.787.956	8.824.408	11.731.348	15.126.718	20.228.122	26.240.771	33.064.150

n.d.: No disponible. p: Provisional. pr: Preliminar. (1) Las compras directas hechas por residentes colombianos en el mercado exterior y las compras de extranjeros en el mercado interno se tratan como importaciones y exportaciones, respectivamente, y su saldo afecta el consumo final de los hogares en ésta y en las demás "cuentas consolidadas de la Nación". Fuente: Departamento Administrativo Nacional de Estadística (DANE).

7. 1. 3 PIB por grandes agrupaciones de actividad económica a precios corrientes

(Millones de pesos)

Agrupación de actividad económica:	1983	1984	1985	1986	1987	1988	1989	1990	1991p	1992pr
Agricultura, silvíc. caza y pesca	571.548	671.390	843.738	1.186.326	1.594.018	1.964.918	2.426.926	3.284.096	4.319.465	5.176.994
Minería	88.646	127.337	207.074	331.834	577.797	722.193	1.157.938	1.884.317	2.271.283	2.505.043
Industria manufacturera	640.794	852.716	1.062.045	1.525.714	1.792.906	2.482.111	3.159.468	4.035.293	5.281.580	6.545.605
Electricidad, gas y agua	62.932	82.784	106.839	151.327	200.970	270.592	376.789	509.000	671.455	845.743
Construcción y obras públicas	169.700	219.951	342.422	446.597	494.644	775.750	894.275	1.001.067	1.213.401	1.640.860
Comercio, restaurantes y hoteles	413.726	534.613	698.236	921.231	1.240.291	1.683.524	2.154.463	2.860.633	3.791.689	5.088.397
Comercio	287.435	382.016	515.396	695.254	933.751	1.272.959	1.608.696	2.118.831	2.584.050	n.d.
Restaurantes y hoteles	126.291	152.597	182.840	225.977	306.540	410.565	545.767	741.802	1.207.639	n.d.
Transporte y comunicaciones	254.255	317.870	404.730	527.112	712.573	969.475	1.269.517	1.842.929	2.616.500	3.346.389
Transporte y almacenamiento	219.791	270.366	343.068	442.410	608.586	817.637	1.054.260	1.537.645	2.179.815	n.d.
Comunicaciones	34.464	47.504	61.662	84.702	103.987	151.838	215.257	305.284	436.685	n.d.
Establecimientos financieros, seguros, inmuebles y servicios a empresas	439.148	503.912	608.309	766.339	985.367	1.322.970	1.667.904	2.254.589	2.994.087	3.926.610
Boos., seguros y servic. a empresas	221.125	243.913	301.842	399.478	536.950	780.119	988.297	1.384.404	1.833.961	2.459.562
Alquileres de vivienda	218.023	259.999	306.467	366.861	448.417	542.851	679.607	870.185	1.160.126	1.467.048
Servicios personales (1)	177.804	216.151	255.986	331.969	431.003	554.909	742.263	987.331	1.340.548	1.727.751
Servicios del gobierno	266.749	349.012	424.076	547.273	713.742	932.252	1.238.750	1.606.823	2.066.030	2.782.149
Menos: Servicios bancarios imputados	105.404	103.650	118.728	155.853	226.720	368.615	473.746	657.302	931.082	1.169.856
Subtotal valor agregado	2.979.898	3.771.886	4.834.727	6.579.889	8.516.591	11.310.079	14.618.545	19.608.778	25.634.956	32.415.685
Derechos e Imptos. sobre importaciones	74.239	84.698	131.156	208.087	307.817	421.269	510.173	619.346	805.815	848.465
Producto Interno Bruto	3.054.137	3.856.584	4.965.883	6.787.956	8.824.408	11.731.348	15.126.718	20.228.122	26.240.771	33.064.150

n.d.: No disponible. p: Provisional. pr: Preliminar. (1) Incluye servicios domésticos. Fuente: Departamento Administrativo Nacional de Estadística (DANE).

7. 1. 4 PIB por grandes agrupaciones de actividad económica a precios constantes de 1975

(Millones de pesos)

Agrupación de actividad económica:	1983	1984	1985	1986	1987	1988	1989	1990	1991p	1992pr
Agricultura, silvíc., caza y pesca	124.196	126.375	128.456	132.792	141.270	145.182	151.423	160.245	168.970	167.230
Minería	8.156	9.948	13.730	23.262	27.624	28.876	32.237	34.146	34.392	34.736
Industria manufacturera	114.197	121.035	124.610	132.021	140.229	142.887	150.913	157.290	158.604	166.296
Electricidad, gas y agua	5.640	5.930	6.111	6.478	7.056	7.429	7.819	8.114	8.414	7.830
Construcción y obras públicas	22.193	23.806	25.641	26.890	24.191	27.382	25.154	21.866	21.711	24.210
Comercio, restaurantes y hoteles	68.598	69.984	71.239	73.800	77.059	80.928	82.420	84.741	84.487	87.892
Comercio	53.765	55.034	55.810	58.130	60.919	64.302	65.677	67.773	67.056	69.939
Restaurantes y hoteles	14.833	14.950	15.429	15.670	16.140	16.626	16.743	16.968	17.431	17.953
Transporte y comunicaciones	53.131	54.486	55.044	55.569	57.426	59.396	61.307	63.597	65.716	67.563
Transporte y almacenamiento	44.388	44.711	44.977	45.393	47.408	48.282	49.402	50.264	51.548	n.d.
Comunicaciones	8.743	9.775	10.067	10.176	10.018	11.114	11.905	13.333	14.168	n.d.
Establecimientos financieros, seguros, inmuebles y servicios a empresas	84.284	81.764	83.299	86.953	91.560	98.816	101.026	107.289	112.898	117.248
Bancos, seguros y serv. a empresas	44.766	40.875	40.954	43.119	45.788	51.484	52.185	57.034	61.005	64.421
Alquileres de vivienda	39.518	40.889	42.345	43.834	45.772	47.332	48.841	50.255	51.893	52.827
Servicios personales (1)	27.945	28.214	28.324	29.410	30.950	31.518	32.153	32.978	34.333	35.363
Servicios del gobierno	43.371	47.242	49.272	52.290	55.989	59.905	62.274	64.049	66.307	70.418
Menos: Serv. bancarios imputados	19.071	15.503	14.409	14.380	16.708	20.584	21.057	20.349	25.864	28.485
Subtotal valor agregado	532.640	553.081	571.317	604.085	638.646	661.735	685.669	713.966	729.968	752.301
Derechos e imp. sobre importaciones	18.740	16.774	16.244	17.696	18.518	20.056	19.399	21.293	20.726	24.871
Producto Interno Bruto	551.380	569.855	587.561	621.781	655.164	681.791	705.068	735.259	750.694	777.172

n.d.: No disponible, p: Provisional, pr: Preliminar. (1) Incluye servicios domésticos. Fuente: Departamento Administrativo Nacional de Estadística (DANE).

7. 1. 5 Oferta y demanda finales a precios constantes de 1975(1)

(Millones de pesos)

Concepto:	1983	1984	1985	1986	1987	1988	1989	1990	1991p	1992pr
Oferta final										
1. Producto Interno Bruto a precios de adquisición	551.380	569.855	587.561	621.781	655.164	681.791	705.068	735.259	750.694	777.172
2. Importaciones de bienes y servicios	104.115	99.993	93.377	97.169	102.361	109.067	105.988	114.303	109.840	142.133
Total oferta final	655.495	669.848	680.938	718.950	757.525	790.858	811.056	849.562	860.534	919.305
Demanda final										
1. Consumo final	462.224	476.198	486.735	501.311	521.409	545.080	564.484	581.568	588.146	618.344
-Hogares	403.572	415.128	422.917	436.600	453.079	470.019	485.203	499.839	504.520	524.348
-Administraciones públicas	58.652	61.070	63.818	64.711	68.330	75.061	79.281	81.729	83.626	93.996
2. Formación bruta de capital fijo	97.444	98.656	93.505	100.650	101.471	112.502	106.811	103.046	93.967	111.182
-Vivienda	14.224	14.327	14.848	15.931	17.247	16.705	16.705	15.504	18.244	n.d.
-Otros edificios	2.312	1.632	2.203	2.723	3.927	4.579	4.061	3.761	4.171	n.d.
-Otras constr. salvo mejoras de tierras	31.202	34.070	35.984	37.396	28.399	34.947	30.159	26.611	22.319	n.d.
-Mejoras de tierras	2.276	2.230	2.230	2.286	2.354	2.460	2.534	2.534	2.585	n.d.
-Equipo de transporte	14.426	14.451	12.271	12.953	15.812	17.799	14.977	15.017	11.580	n.d.
Nacional	9.201	12.293	8.884	9.765	11.004	13.402	12.035	13.292	10.250	n.d.
Importado	5.225	2.158	3.387	3.198	4.808	4.397	2.942	1.725	1.330	n.d.
-Maquinaria y equipo	33.004	31.946	25.969	29.361	33.732	36.012	38.175	39.619	35.066	n.d.
Nacional	5.654	6.185	5.728	6.089	6.795	7.372	7.823	7.718	6.690	n.d.
Importado	27.350	25.761	20.241	23.272	26.937	28.640	30.552	31.901	28.378	n.d.
3. Variación de existencias	23.184	14.865	9.069	6.388	15.430	13.762	10.402	12.595	20.833	21.419
Subtotal demanda final interna	582.852	589.719	589.309	608.349	638.310	671.344	681.497	697.209	702.746	750.945
4. Exportaciones de bienes y servicios	72.643	80.129	91.629	110.601	119.215	119.514	129.559	152.353	157.788	168.360
Total demanda final	655.495	669.848	680.938	718.950	757.525	790.858	811.056	849.562	860.534	919.305

n.d.: No disponible, p: Provisional, pr: Preliminar. (1) No se incluyen las compras directas hechas por residentes colombianos en el mercado exterior, ni las realizadas por los no residentes en el mercado interior. Estas operaciones afectan las importaciones, exportaciones y el consumo final de los hogares en otras cuentas del sistema. Fuente: Departamento Administrativo Nacional de Estadística (DANE).

7. 1. 6 Oferta y demanda finales a precios corrientes (1)

(Millones de pesos)

Concepto:	1983	1984	1985	1986	1987	1988	1989	1990	1991p	1992pr
Oferta final										
1. PIB a precios de adquisición	3.054.137	3.856.584	4.965.883	6.787.956	8.824.408	11.731.348	15.126.718	20.228.122	26.240.771	33.064.150
2. Importaciones de bienes y servicios	404.377	480.683	621.993	814.106	1.139.750	1.625.570	2.090.370	2.998.415	3.575.310	5.296.824
Total oferta final	3.458.514	4.337.267	5.587.876	7.602.062	9.964.158	13.356.918	17.217.088	23.226.537	29.816.081	38.360.974
Demanda final										
1. Consumo final	2.531.500	3.147.520	3.956.649	5.101.487	6.703.790	8.866.638	11.472.215	15.314.925	19.871.815	26.163.867
- Hogares	2.196.935	2.721.889	3.425.385	4.435.673	5.835.407	7.684.268	9.875.660	13.238.466	17.161.398	22.294.801
- Administraciones públicas	334.565	425.631	531.264	665.814	868.383	1.182.370	1.596.555	2.076.459	2.710.417	3.869.066
2. Formación bruta de capital fijo	524.847	654.459	670.466	1.204.114	1.537.235	2.287.685	2.733.476	3.364.500	3.728.472	5.124.161
- Vivienda	79.970	97.862	121.966	167.269	244.850	309.806	395.933	458.525	656.845	n.d.
- Otros edificios	14.927	12.803	20.792	32.869	64.128	97.654	110.699	127.826	172.804	n.d.
- Otras construcciones salvo mejoras de tierras	199.593	267.298	411.681	528.703	484.678	826.609	914.623	1.023.703	1.075.368	n.d.
- Mejoras de tierras	11.117	12.529	15.034	18.492	22.856	31.051	41.579	54.053	70.244	n.d.
- Equipo de transporte	63.689	83.072	92.718	145.827	248.233	368.798	396.182	495.829	531.157	n.d.
Nacional	41.918	67.485	67.215	109.829	181.987	287.539	327.794	394.258	420.993	n.d.
Importado	21.773	15.587	25.503	35.998	66.246	81.259	68.388	101.571	110.164	n.d.
- Maquinaria y equipo	155.551	180.895	208.275	310.954	472.490	653.757	874.460	1.204.564	1.222.054	n.d.
Nacional	40.036	50.806	63.914	87.498	128.272	185.096	243.457	314.794	294.731	n.d.
Importado	115.515	130.089	144.361	223.456	344.218	468.671	631.003	889.770	927.323	n.d.
3. Variación de existencias	82.719	75.941	75.083	17.797	227.425	292.008	288.200	387.155	689.980	680.455
Subtotal demanda final interna	3.139.066	3.878.920	4.902.198	6.323.398	8.468.450	11.446.331	14.493.891	19.066.580	24.290.267	31.968.484
4. Exportaciones de bienes y servicios	319.448	458.347	685.678	1.278.664	1.495.708	1.910.587	2.723.197	4.159.957	5.525.814	6.392.490
Total demanda final	3.458.514	4.337.267	5.587.876	7.602.062	9.964.158	13.356.918	17.217.088	23.226.537	29.816.081	38.360.974

n.d.: No disponible. p: Provisional. pr: Preliminar. (1) No se incluyen las compras directas hechas por residentes colombianos en el mercado exterior, ni las realizadas por los no residentes en el mercado interior. Estas operaciones afectan las importaciones, exportaciones y el consumo final de los hogares en otras cuentas del sistema. Fuente: Departamento Administrativo Nacional de Estadística (DANE).

7. 2. 1 Producción de oro, platino, plata, mineral de hierro y sal

Período:	Oro	Platino	Plata	Mineral de Hierro	Sal *	
					Marina (1)	Terrestre (1)
					Toneladas	
Onzas troy (2)						
1989	948.627	31.279	220.140	567.353	471.182	190.386
1990	943.698	42.318	211.921	628.264	461.624	182.209
1991	1.116.626	53.462	258.386	607.329	399.966	145.848
1992	1.032.600	62.871	266.586	674.219	340.174	133.834
1993	880.738	68.802	237.950	515.904	151.311	26.674
1993 Ene.	79.839	4.945	21.868	38.434	0 (3)	11.874
1994 Ene.	72.676	3.598	20.100	49.521	0 (3)	1.125

* A partir de la revista de agosto de 1989 se presenta una serie modificada de sal marina y terrestre desde 1984. (1) Producción neta. (2) Una onza troy equivale a 31,103483 gramos. (3) No hubo cosecha indígena. Fuentes: Banco de la República, Acerías Paz del Río e Instituto de Fomento Industrial (IFI)-Concesión Salinas.

7. 3. 1 Petróleo y derivados. Resumen

(Miles de barriles de 42 galones)

Período:	Petróleo crudo				Derivados del Petróleo (1)		
	Producción nacional Total	Exportación			Importación (1)	Exportación (2)	Importación (3)
		Ecopetrol	Compañías Extranjeras	Total			
1989	147.596	31.428	27.760	59.206	—	25.431	9.672
1990	160.431	40.229	29.879	70.108	—	27.698	10.621
1991	155.329	33.679	28.290	61.969	—	28.470	9.633
1992	160.447	33.443	34.969	68.412	—	20.539	13.634
1993	165.317	29.952	32.122	62.074	—	20.270	14.378
1992 Dic.	12.759	1.326	3.338	4.664	—	1.216	1.686
Ene.-Dic.	160.447	33.542	33.724	67.266	—	20.539	12.634
1993 Dic.	12.068	1.010	1.952	2.962	—	1.627	1.248
Ene.-Dic.	165.317	29.952	32.122	62.074	—	20.270	14.378

(1) Se refiere a ECOPELROL. (2) Fuel-oil principalmente. Incluye ventas de combustible a naves en viajes internacionales. (3) Gasolina motor principalmente. Fuente: ECOPELROL.

7. 3. 2 Producción de los principales derivados del petróleo

(Miles de barriles de 42 galones)

Período	Total	Asfaltos	ACPM (1)	Fuel-oil (2)	Gas propano	Gasolina			Bencina y cocinol	Queroseno
						Aviación	Jet fuel	Motor		
1989	80.212	1.473	14.818	24.050	4.751	273	3.759	27.378	1.375	2.335
1990	82.326	1.326	15.076	25.516	4.877	278	3.955	27.848	1.315	2.135
1991	87.848	1.172	16.296	27.281	5.100	302	4.068	30.830	1.043	1.756
1992	86.030	1.423	17.045	24.461	4.373	288	4.660	30.512	1.242	2.026
1993	85.701	1.669	19.052	21.378	4.651	265	4.683	31.176	1.073	1.754
1992 Dic.	7.664	124	1.565	2.210	399	9	404	2.619	118	216
Ene.-Dic.	86.030	1.423	17.045	24.461	4.373	288	4.660	30.512	1.242	2.026
1993 Dic.	7.368	132	1.678	2.070	338	12	481	2.431	63	143
Ene.-Dic.	85.701	1.669	19.052	21.378	4.651	265	4.683	31.176	1.073	1.754

(1) Combustible para motores. (2) Aceite combustible para calderas. (3) No incluye la producción del Complejo-Barranca. Fuente: ECOPELROL.

7. 3. 3 Otras producciones

Período:	Azúcar	Cemento gris	Lingotes de acero	Vehículos ensamblados		
				Total	Automóviles	Vehículos industriales (1)
				Unidades		
1989	1.523.324	6.643.473	324.211	53.774	40.201	13.573
1990	1.592.816	6.365.073	355.803	49.100	35.164	13.936
1991	1.633.153	6.389.250	325.537	44.163	35.286	8.877
1992	1.813.285	6.786.201	303.616	50.358	40.241	10.117
1993	1.762.422	7.785.862	263.578	76.794	62.801	13.993
1992 Dic.	126.921	584.705	23.777	3.932	3.236	696
Ene.-Dic.	1.613.285	6.786.201	303.616	50.358	40.241	10.117
1993 Dic.	129.536	761.660	30.165	3.486	3.041	445
Ene.-Dic.	1.762.422	7.785.862	263.578	76.794	62.801	13.993

(1) Incluye camperos, pick-up y chasis para busetas, buses, volquetas y camiones de diverso tonelaje. Fuentes: Asociación de Cultivadores de Caña de Azúcar (ASOCAÑA), Departamento Administrativo Nacional de Estadística (DANE), Acerías Paz del Río. Respecto a vehículos ensamblados, la Superintendencia de Industria y Comercio reportó cifras hasta 1991. A partir de 1992, las suministran las ensambladoras Sofasa, Compañía Colombiana Automotriz y General Motors-Colmotores.

7. 4. 1. Edificaciones por ciudades

(Metros cuadrados)

Período *	Total	Barranquilla (1)	Santafé de Bogotá (1)	Bucaramanga (1)	Cali (1)	Cartagena	Cúcuta	Manizales (1)	Medellín (1)	Neiva	Pasto	Pereira (1)
1988	8.426.620	149.981	3.543.256	335.554	1.239.331	213.845	122.067	103.191	2.236.343	75.169	160.943	248.940
1989	7.812.878	248.631	3.375.666	343.858	1.229.727	279.542	115.391	203.220	1.497.192	104.446	98.137	317.068
1990	6.640.265	176.295	2.620.878	392.554	1.289.215	136.633	177.283	205.054	1.240.251	41.745	100.357	280.002
1991	6.551.998	284.883	3.882.615	496.652	1.404.443	86.265	73.322	197.948	1.453.603	184.728	139.160	348.379
1992	11.615.780	246.847	5.528.652	461.070	2.018.098	86.984	101.802	321.089	2.171.002	129.591	81.685	468.990
1992 Sep.	981.237	10.838	407.119	49.498	148.569	5.873	9.089	47.177	234.356	4.164	13.004	51.550
Ene.-Sep.	8.200.354	133.464	3.894.941	299.772	1.480.515	78.031	67.515	227.056	1.468.188	100.656	67.046	383.170
1993 Sep.	524.823	23.532	215.697	92.560	64.993	11.745	8.294	18.240	119.544	14.500	18.459	40.702
Ene.-Sep.	5.957.118	305.368	683.292	533.770	1.637.186	65.906	124.723	198.321	1.604.743	137.828	91.476	303.555

* Los datos anuales corresponden a cifras revisadas de carácter provisional a diciembre de cada año, las mensuales se refieren a avances. (1) Incluye el área metropolitana. La información corresponde a metraje por edificar, según licencias de construcción aprobadas. Fuente: Departamento Administrativo Nacional de Estadística (DANE).

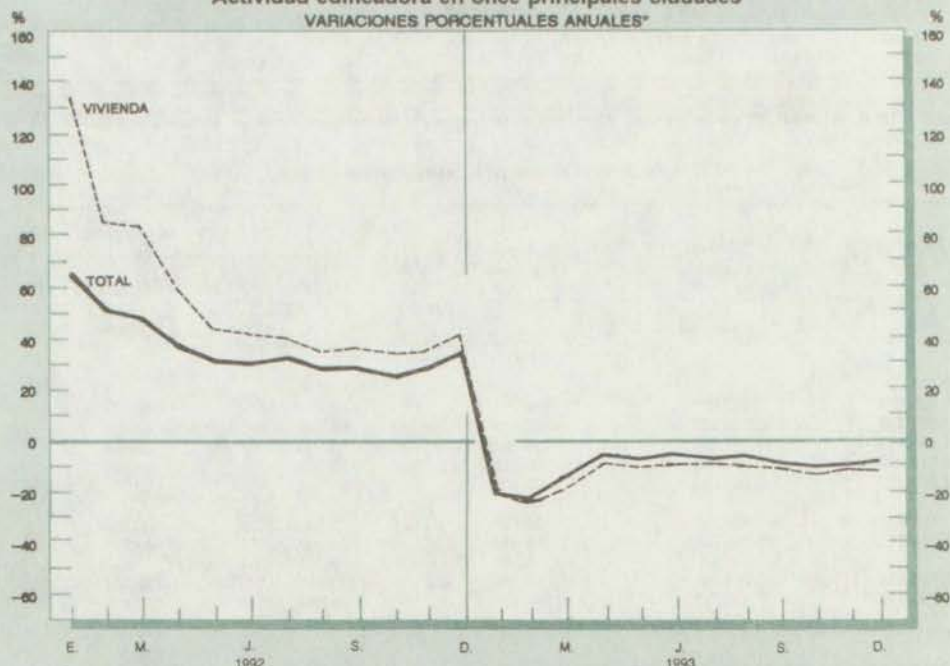
7. 4. 2 Edificaciones con destino a vivienda, por ciudades

(Metros cuadrados)

Período *	Total	Barranquilla (1)	Santafé de Bogotá (1)	Bucaramanga (1)	Cali (1)	Cartagena	Cúcuta	Manizales (1)	Medellín (1)	Neiva	Pasto	Pereira (1)
1988	6.182.149	106.706	2.814.128	220.811	905.368	186.128	103.032	74.289	1.411.217	60.199	130.893	169.578
1989	5.770.127	135.041	2.754.953	277.004	878.343	212.869	91.414	138.754	955.276	68.956	70.707	186.810
1990	4.839.396	141.701	1.941.742	302.371	961.012	86.829	136.133	143.933	846.284	33.943	70.716	174.732
1991	6.563.921	172.469	3.109.513	405.049	1.090.690	50.235	54.579	158.652	1.036.220	127.580	84.945	273.989
1992	9.378.979	166.746	4.708.415	402.242	1.528.833	51.800	92.700	253.524	1.635.248	107.660	49.453	382.358
1992 Sep.	806.026	7.943	353.349	48.281	109.144	5.508	8.325	39.882	170.988	3.960	7.198	51.448
Ene.-Sep.	6.665.802	96.937	3.340.025	260.132	1.135.437	43.532	59.859	188.211	1.103.515	83.090	41.425	313.639
1993 Sep.	431.082	22.284	117.157	81.260	54.149	8.552	3.967	22.568	95.864	13.120	12.240	31.673
Ene.-Sep.	4.515.900	195.665	481.433	421.213	1.307.131	56.901	78.606	150.383	1.185.603	121.941	63.615	218.017

* Los datos anuales corresponden a cifras revisadas de carácter provisional a diciembre de cada año, las mensuales se refieren a avances. (1) Incluye el área metropolitana. La información corresponde a metraje por edificar, según licencias de construcción aprobadas. Fuente: Departamento Administrativo Nacional de Estadística (DANE).

GRAFICO 11
Actividad edificadora en once principales ciudades
VARIACIONES PORCENTUALES ANUALES*



7. 4. 3 Consumo de energía eléctrica, por ciudades

(Megavatios-hora)

Período:	Usos comerciales y domésticos			Total	Usos industriales			Total	Usos comerciales y domésticos			Total	Usos industriales											
	General	Usos industriales	Usos comerciales y domésticos		Usos industriales	Usos comerciales y domésticos	Usos industriales		Usos comerciales y domésticos	Usos industriales	Usos comerciales y domésticos													
Total 24 ciudades (1)													Armenia			Barranquilla			Santafé de Bogotá (2)					
1988	18.666.052	5.162.503	10.203.037	139.313	13.054	115.122	1.488.811	417.349	841.027	5.348.336	1.610.913	3.174.951												
1989	19.825.329	5.472.617	10.763.470	183.173	20.595	142.976	1.550.787	468.888	835.612	5.770.632	1.721.588	3.430.992												
1990	20.853.081	5.654.898	11.348.225	268.079	30.493	198.413	1.623.202	445.777	928.963	5.977.418	1.743.702	3.621.825												
1991	21.576.352	5.848.681	11.736.280	268.990	30.171	203.463	1.677.696	457.158	965.459	6.296.412	1.801.330	3.804.896												
1992	20.031.970	5.732.156	10.538.529	293.119	27.779	176.772	1.541.602	404.886	907.715	5.773.065	1.780.849	3.365.141												
1992 Jul.	1.523.189	470.138	761.516	24.108	1.908	13.665	115.788	34.267	65.117	443.977	154.142	235.626												
1992 Ene.-Jul.	11.763.474	3.341.955	6.219.291	156.467	15.698	103.988	880.384	234.493	517.904	3.414.691	1.057.296	1.979.491												
1993 Jul.	1.279.826	353.861	667.048	n.d.	n.d.	n.d.	148.370	35.884	90.876	n.d.	n.d.	n.d.												
1993 Ene.-Jul.	11.704.826	3.292.844	6.297.405	126.378	13.074	97.523	999.764	255.189	596.568	2.980.174	933.719	1.749.472												
Período:													Bucaramanga			Buenaventura			Cali			Cartagena		
1988	323.145	86.572	178.675	114.597	26.587	78.948	2.197.800	799.856	1.139.673	860.546	295.791	406.275												
1989	327.884	80.636	199.496	120.991	27.992	81.606	2.354.382	835.729	1.177.778	901.061	302.559	426.521												
1990	327.986	72.589	198.126	126.072	29.291	83.779	2.511.667	928.151	1.256.187	977.039	355.492	444.603												
1991	326.480	72.692	204.311	132.430	32.665	87.100	2.655.788	998.284	1.340.498	1.053.216	419.433	457.330												
1992	337.183	72.770	190.823	117.145	31.396	73.472	2.471.792	953.255	1.220.995	1.029.185	422.375	433.243												
1992 Jul.	23.479	5.849	13.986	7.836	2.144	4.872	190.617	74.522	92.632	80.984	33.927	32.397												
1992 Ene.-Jul.	181.893	45.723	108.653	67.298	17.450	43.358	1.443.032	543.393	724.165	583.144	229.356	255.693												
1993 Jul.	31.350	5.728	19.384	n.d.	n.d.	n.d.	238.855	89.988	122.122	93.003	36.811	41.584												
1993 Ene.-Jul.	205.645	39.834	123.858	65.831	16.489	41.602	1.541.717	570.621	792.207	624.355	249.885	272.757												
Período:													Cúcuta			Girardot			Honda			Ibagué		
1988	419.319	89.708	295.921	88.462	18.891	57.108	21.349	7.901	12.172	202.790	73.270	116.116												
1989	460.398	110.150	312.643	101.778	20.632	68.399	21.464	7.015	12.634	213.034	78.450	119.690												
1990	481.070	103.451	334.529	96.939	20.495	63.943	23.365	8.233	13.443	234.730	87.383	131.462												
1991	501.620	112.301	342.009	90.591	22.675	57.101	24.691	8.978	13.660	256.922	100.693	138.990												
1992	508.847	122.365	340.729	80.776	19.264	58.323	26.327	9.845	13.305	254.923	103.640	133.401												
1992 Jul.	36.746	8.579	26.405	6.157	1.146	4.743	2.040	850	956	20.789	9.302	9.956												
1992 Ene.-Jul.	302.678	76.476	198.993	50.260	12.280	34.472	15.999	5.783	8.267	151.671	61.460	80.532												
1993 Jul.	41.036	7.846	29.467	11.770	2.921	8.072	2.312	949	1.255	26.094	11.428	12.873												
1993 Ene.-Jul.	287.671	55.313	205.896	60.903	15.968	40.491	14.503	5.165	7.752	168.243	71.512	84.116												
Período:													Manizales			Medellín (3)			Montería			Neiva		
1988	333.584	81.208	233.871	5.566.631	1.397.752	2.470.301	125.966	8.695	88.854	161.952	25.206	99.027												
1989	345.265	81.737	246.954	5.818.068	1.452.254	2.570.413	126.542	8.528	91.241	181.714	30.321	105.912												
1990	367.667	88.095	257.324	6.077.139	1.465.220	2.603.381	136.727	12.015	97.766	178.018	32.886	107.121												
1991	381.800	92.264	265.205	6.138.464	1.465.889	2.588.292	143.353	12.390	101.471	179.085	33.613	108.481												
1992	358.640	101.418	234.143	5.590.832	1.435.773	2.231.047	136.408	16.539	90.966	168.828	31.940	97.977												
1992 Jul.	28.972	9.811	17.355	419.363	116.287	158.332	9.942	965	6.882	12.534	2.216	7.259												
1992 Ene.-Jul.	212.762	56.418	142.492	3.334.928	845.415	1.340.978	80.663	9.030	53.625	101.819	19.327	58.983												
1993 Jul.	33.448	9.358	22.134	499.828	132.201	208.008	12.888	1.049	9.493	15.095	2.491	9.225												
1993 Ene.-Jul.	218.391	63.436	141.642	3.371.088	860.585	1.368.318	84.094	8.630	59.080	101.406	17.615	62.680												

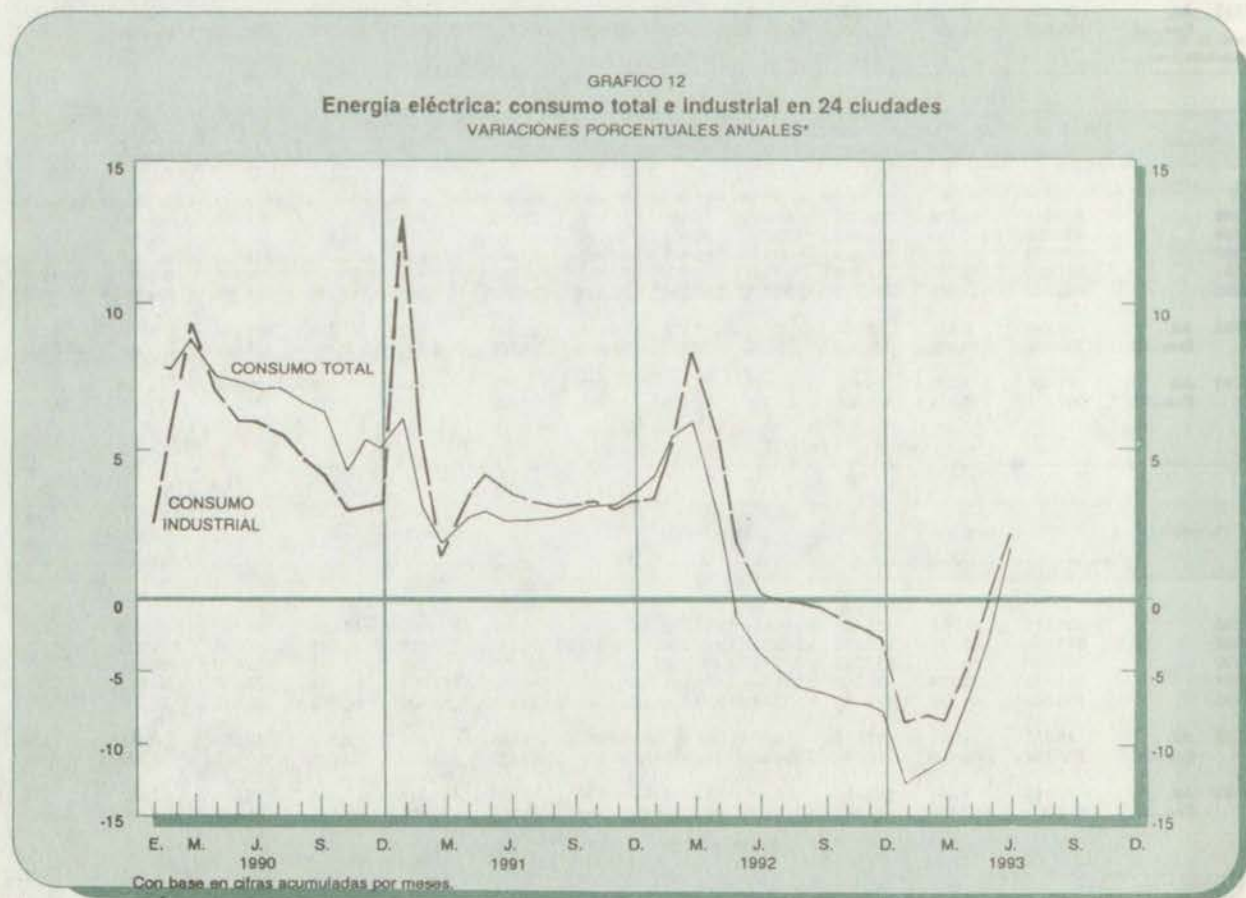
7. 4. 3 Consumo de energía eléctrica, por ciudades (conclusión)

(Megavatios-hora)

Período:	Pasto			Pemira			Popayán			Santa María		
	Total	Usos industriales	Usos comerciales y domésticos	Total	Usos industriales	Usos comerciales y domésticos	Total	Usos industriales	Usos comerciales y domésticos	Total	Usos industriales	Usos comerciales y domésticos
1988	156.957	12.281	130.906	301.216	58.752	224.510	126.076	9.286	95.716	207.285	20.039	141.622
1989	159.691	13.859	130.699	314.504	60.666	234.411	133.799	10.746	101.796	220.328	22.615	147.752
1990	171.790	13.879	138.036	333.469	64.653	246.538	142.305	9.958	109.819	233.907	24.533	158.247
1991	175.482	15.040	140.716	352.775	66.624	264.178	146.393	10.074	114.057	235.520	24.062	162.075
1992	167.735	13.567	130.162	327.994	73.806	234.117	128.056	9.231	99.626	232.008	24.733	157.918
1992 Jul.-Jul.	13.074	1.054	10.664	24.131	5.501	17.223	9.537	701	7.482	15.514	1.939	10.623
1992 Ene.-Jul.	100.574	8.238	81.671	191.161	42.581	136.820	73.997	5.023	57.912	134.097	14.605	90.361
1993 Jul.-Jul.	16.795	1.354	13.889	30.838	6.315	22.602	11.432	932	8.974	20.944	2.723	14.251
1993 Ene.-Jul.	111.549	8.757	90.724	206.255	42.136	151.513	80.695	5.944	63.018	152.493	19.298	105.008

Período:	Sincelojo			Tunja			Valledupar			Villavicencio		
	Total	Usos industriales	Usos comerciales y domésticos	Total	Usos industriales	Usos comerciales y domésticos	Total	Usos industriales	Usos comerciales y domésticos	Total	Usos industriales	Usos comerciales y domésticos
1988	130.571	58.695	51.674	57.942	8.336	44.189	99.641	15.350	73.569	137.435	25.898	84.595
1989	138.552	61.504	55.676	57.871	8.693	42.459	111.573	18.633	77.671	148.441	26.163	97.248
1990	136.094	51.332	62.199	61.515	9.009	43.186	129.748	28.360	83.917	166.130	26.105	106.276
1991	94.368	6.144	64.781	64.938	9.487	48.374	135.293	28.620	87.635	166.833	26.216	106.234
1992	75.943	5.977	59.170	53.301	9.825	37.960	135.113	30.057	87.114	156.020	25.818	101.109
1992 Jul.-Jul.	5.089	346	4.292	3.901	644	2.649	10.371	2.340	8.485	11.188	1.250	7.582
1992 Ene.-Jul.	45.328	3.078	34.128	31.039	5.747	22.067	75.977	17.290	48.516	93.244	12.204	60.081
1993 Jul.-Jul.	6.675	509	5.485	5.967	1.096	3.747	12.411	2.374	8.294	14.306	1.812	9.730
1993 Ene.-Jul.	44.847	3.081	37.364	34.830	6.066	24.048	88.326	16.839	59.191	93.705	13.051	66.809

(1) Incluye la energía consumida por Quibobó. (2) No incluye ventas en bloque a otros municipios. (3) Incluye la energía consumida en el área metropolitana y otros ocho municipios, más ventas en bloque. (4) No incluye Armenia, Santafé de Bogotá, ni Buenaventura. NOTA: El total incluye el alumbrado público, consumo oficial y otros. Fuente: Empresas de Energía Eléctrica.



7. 5. 1 Transporte aéreo nacional e internacional

Período	Nacional		Internacional				
	Pasajeros	Carga	Pasajeros		Carga		
	Miles	Toneladas	Entrados	Salidos	Importación	Exportación	
			Miles		Toneladas		
1988	5.517	93.614	544	570	53.249	92.466	
1989	5.625	88.784	543	563	54.566	58.563	
1990	5.235	79.470	542	572	58.206	74.276	
1991	5.601	83.816	637	660	119.807	174.234	
1992	5.885	87.384	764	778	172.060	192.936	
1992	Nov.	511	7.909	64	61	18.167	17.934
	Ene.-Nov.	5.290	77.783	683	711	158.221	175.718
1993	Nov.	592	11.349	75	73	16.822	19.197
	Ene.-Nov.	5.826	95.921	788	823	152.822	191.064

Fuente: Departamento Administrativo Nacional de Estadística (DANE). * A partir de 1991, las cifras son suministradas por la Aeronáutica Civil.

7. 5. 2 Telecomunicaciones (1)

Período	Nacional			Internacional (2)			
	Telefonía	Telegrafía	Télex	Telefonía	Telegrafía	Télex	
	Minutos Miles	Palabras	Impulsos	Minutos Miles	Palabras	Llamadas	Minutos
	Millones			Millones			
1986	1.296.152	488,8	104,4	41.234	2,4	2,1	5,8
1987	1.525.421	494,6	99,3	46.250	2,1	2,0	5,6
1988	1.725.160	468,7	95,9	52.483	1,9	1,5	4,3
1989	1.886.645	495,2	83,9	58.555	1,6	1,1	3,2
1990	2.066.781	518,0	67,9	62.776	1,1	0,8	2,5
1991	2.303.566	472,0	56,9	69.727 (3)	0,9	0,6	1,9

(1) A partir de 1986 cambia la metodología para su cálculo, no aplicable a años anteriores, por lo cual no se incluye la información del período 1983-1985. (2) Tráfico saliente. (3) No incluye pago revertido, ni tránsito. Fuente: Empresa Nacional de Telecomunicaciones - TELECOM.

7. 5. 3 Sacrificio de ganado. Total nacional y por ciudades

(Número de cabezas)

Período:	Total nacional (1)		Armenia		Barranquilla		Santafe de Bogotá, D.C.		Bucaramanga		Buenaventura		
	Vacuno	Porcino	Vacuno	Porcino	Vacuno	Porcino	Vacuno	Porcino	Vacuno	Porcino	Vacuno	Porcino	
1987	2.994.508	1.521.533	26.613	12.569	44.954	17.746	389.821	220.299	65.575	22.987	6.643	429	
1988	3.228.015	1.634.179	28.967	16.577	33.453	42.306	397.309	246.369	73.438	20.783	7.908	1.146	
1989	3.581.010	1.481.792	32.438	14.910	45.255	40.482	435.801	267.528	88.014	20.956	9.053	1.169	
1990	3.683.553	1.309.860	34.803	10.900	42.613	32.925	477.642	257.578	92.737	17.547	11.758	1.608	
1991	3.654.023	1.406.571	33.360	11.791	17.406	13.439	478.034	267.880	90.191	16.722	11.144	1.220	
1992	Oct.	128.900	61.607	2.584	1.154	(-)	(-)	34.491	25.478	7.014	1.513	631	69
	Ene.-Oct.	1.248.975	569.939	24.196	10.304	846	5.833	341.859	220.532	65.442	13.348	6.944	752
1993	Oct.	135.367	65.022	2.481	1.294	(-)	(-)	36.421	24.485	7.506	1.366	645	57
	Ene.-Oct.	1.290.387	595.023	23.532	11.311	(-)	(-)	336.958	227.039	68.840	12.972	6.704	549

7. 5. 3 Sacrificio de ganado. Total nacional y por ciudades (conclusión)

(Número de cabezas)

Período:	Cali		Cartagena		Cúcuta		Girardot		Honda		Ibagué	
	Vacuno	Porcino	Vacuno	Porcino	Vacuno	Porcino	Vacuno	Porcino	Vacuno	Porcino	Vacuno	Porcino
1987	46.510	102.928	61.216	(-)	40.881	1.474	13.283	3.639	3.766	1.875	35.565	17.021
1988	61.098	118.751	75.259	(-)	44.851	1.456	12.730	3.347	4.205	843	38.662	19.848
1989	62.914	97.259	88.400	(-)	63.251	1.576	13.462	4.812	4.635	1.201	44.059	17.859
1990	49.560	76.705	75.649	(-)	76.223	3.859	14.072	2.656	5.338	785	48.819	14.740
1991	67.038	50.981	55.825	(-)	79.147	132	13.988	3.158	4.267	734	46.809	14.334
1992												
Oct.	4.183	2.022	4.277	(-)	4.700	316	1.063	264	305	55	3.286	1.272
Ene.-Oct.	38.615	23.629	38.382	(-)	51.910	1.640	10.601	2.506	2.956	497	31.179	10.896
1993												
Oct.	7.343	4.557	3.817	(-)	4.891	182	1.169	252	302	58	3.393	2.696
Ene.-Oct.	69.518	33.437	41.090	(-)	46.009	431	10.155	2.115	2.500	538	30.961	14.070

Período:	Manizales		Medellín		Montería		Neiva		Pasto		Pereira	
	Vacuno	Porcino	Vacuno	Porcino	Vacuno	Porcino	Vacuno	Porcino	Vacuno	Porcino	Vacuno	Porcino
1987	31.628	19.702	162.168	125.846	34.294	26.674	24.933	12.198	15.589	8.508	30.346	17.360
1988	35.546	20.853	183.961	138.702	87.672	27.010	27.041	12.297	19.015	8.735	37.359	22.574
1989	40.824	18.473	209.306	122.643	60.275	2.905	29.357	10.961	21.568	5.662	46.249	22.391
1990	44.923	15.085	217.065	112.841	66.372	909	31.861	10.984	22.507	7.237	58.261	22.227
1991	41.265	15.303	207.502	107.004	63.409	490	28.709	7.243	2.115	8.515	59.922	24.170
1992												
Oct.	3.476	1.489	13.976	8.760	3.312	(-)	2.247	882	1.291	538	4.386	2.324
Ene.-Oct.	32.493	12.909	135.168	65.478	21.119	195	22.090	7.433	14.499	6.697	42.902	20.119
1993												
Oct.	3.440	1.463	13.245	9.547	1.916	(-)	2.244	777	1.070	660	4.931	2.317
Ene.-Oct.	33.650	13.641	128.650	69.878	35.274	(-)	20.040	7.678	13.645	7.393	45.167	21.882

Período:	Popayán		Santa Marta		Sincelajo		Tunja		Valledupar		Villavicencio	
	Vacuno	Porcino	Vacuno	Porcino	Vacuno	Porcino	Vacuno	Porcino	Vacuno	Porcino	Vacuno	Porcino
1987	13.078	3.642	31.792	1.194	15.144	3.474	8.146	2.514	22.263	128	42.725	11.309
1988	16.704	4.071	35.099	1.086	14.938	3.373	9.071	5.891	27.484	593	41.868	11.096
1989	20.309	3.871	40.993	3.647	14.937	6.644	10.960	8.473	33.462	1.389	48.884	10.650
1990	20.555	3.429	44.236	6.474	16.720	6.595	12.685	7.785	37.150	(-)	51.511	7.850
1991	18.852	3.734	39.976	8.628	16.200	6.551	10.591	8.031	29.649	(-)	48.734	7.723
1992												
Oct.	1.411	360	1.758	75	803	856	842	584	2.604	(-)	3.173	426
Ene.-Oct.	14.509	3.704	21.237	4.263	10.138	6.714	9.041	6.952	27.258	(-)	31.603	3.868
1993												
Oct.	1.748	440	1.980	137	1.196	310	733	(-)	3.282	(-)	3.581	416
Ene.-Oct.	15.660	3.647	20.191	1.273	10.251	5.611	7.216	6.808	31.198	(-)	32.094	4.065

(1) Las cifras anuales corresponden al sacrificio de ganado en 23 departamentos y territorios nacionales, según censos del DANE. Los datos mensuales se refieren al avance de 42 ciudades. Excluye el sacrificio con destino a la exportación. Nota: La baja u omisión de las cifras se debe al cierre temporal o definitivo del matadero. Fuente: Departamento Administrativo Nacional de Estadística (DANE), excepto Honda cuyas cifras son del Banco de la República.