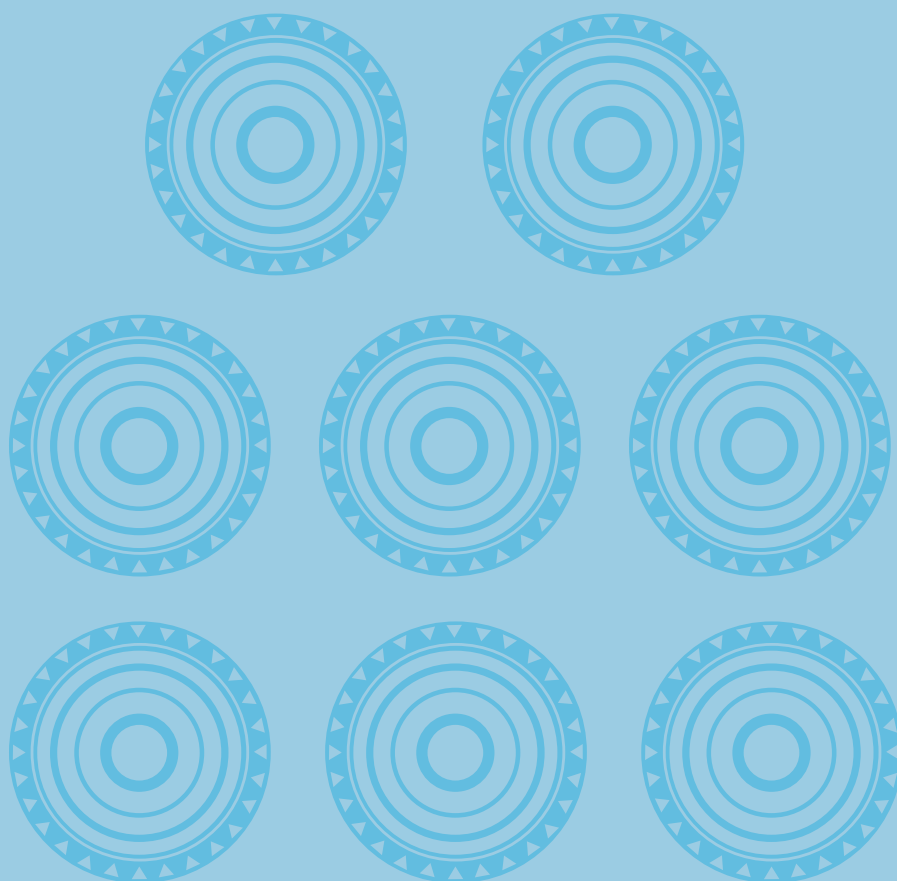


8



Producción, salarios y empleo

**8.1 Índice de producción real de la industria
manufacturera colombiana ^{1/}
(base promedio mes, 1990 = 100) ^{2/}
(variaciones porcentuales anuales)**

Fin de:	Total industria	Trilla de café	
2012 (p)	(3,0)	(9,6)	
2013 (p)	2,0	32,8	
2014 (p)	2,2	(4,3)	
2015 (p)	4,0	39,3	
2016 (p)	2,6	(9,3)	
<hr/>			
2015 (p)	May.	(3,0)	11,0
	Jun.	5,0	31,4
	Jul.	1,3	18,4
	Ago.	3,5	9,8
	Sep.	3,1	16,0
	Oct.	2,5	24,3
	Nov.	7,1	18,6
	Dic.	4,6	33,9
<hr/>			
2016 (p)	Ene.	7,5	4,4
	Feb.	6,2	6,5
	Mar.	0,4	18,0
	Abr.	8,9	12,9
	May.	5,0	(0,2)
	Jun.	6,4	(6,6)
	Jul.	(6,3)	(24,7)
	Ago.	9,8	(5,9)
	Sep.	4,3	(2,3)
	Oct.	0,2	2,0
	Nov.	1,7	25,0
		Dic.	2,7
<hr/>			
2017 (p)	Ene.	(0,2)	12,2
	Feb.	(3,1)	18,0
	Mar.	4,9	8,1
	Abr.	(7,3)	(20,0)

(p) provisional.

1/ A partir de enero de 2002 los índices se empalman con variaciones porcentuales anuales de la nueva base promedio mes, 2014 = 100.

2/ Variación porcentual anual = (mes actual / igual mes año anterior - 1) × 100.

Fuente: DANE, muestra mensual manufacturera (base promedio de mes, 1990 = 100 y base promedio de mes, 2014 = 100); cálculos del Banco de la República.

8.2 Salarios nominales, desempleo y TBP (variaciones porcentuales anuales y tasas)

Fin de:	Salarios nominales				Tasa de desempleo ^{4/}		TBP ^{5/}		
	Comercio minorista (base 1999 = 100) ^{1/}	Industria manufacturera		Con trilla ^{3/} (base 2014 = 100) Total	Total nacional	Trece ciudades	Total nacional	Trece ciudades	
		sin trilla de café ^{2/} (base 2000 = 100)							
		Empleados	Obreros						
2012 (p)	4,5	5,8	6,1	n. d.	9,6	10,2	51,1	54,6	
2013 (p)	2,2	3,4	2,5	n. d.	8,4	9,7	51,2	55,0	
2014 (p)	6,9	0,1	6,0	n. d.	8,7	9,3	51,4	56,0	
2015 (p)	2,9	n. d.	n. d.	7,4	8,6	9,8	52,0	55,3	
2016 (p)	6,9	n. d.	n. d.	6,4	8,7	9,8	51,7	55,6	
2015 (p)	May.	3,2	n. d.	n. d.	6,8	8,9	9,6	51,5	55,7
	Jun.	4,4	n. d.	n. d.	7,3	8,2	9,7	51,4	55,2
	Jul.	3,6	n. d.	n. d.	6,8	8,8	9,0	51,1	55,6
	Ago.	4,3	n. d.	n. d.	6,4	9,1	9,9	51,7	55,8
	Sep.	3,9	n. d.	n. d.	5,5	9,0	9,7	51,5	55,6
	Oct.	4,2	n. d.	n. d.	4,6	8,2	8,8	53,4	56,3
	Nov.	3,5	n. d.	n. d.	6,0	7,3	8,1	52,4	56,2
Dic.	2,9	n. d.	n. d.	7,4	8,6	9,8	52,0	55,3	
2016 (p)	Ene.	5,6	n. d.	n. d.	8,0	11,9	14,1	51,6	55,7
	Feb.	6,1	n. d.	n. d.	8,6	10,0	10,3	51,4	56,1
	Mar.	6,5	n. d.	n. d.	6,2	10,1	10,2	50,6	54,9
	Abr.	6,6	n. d.	n. d.	7,1	9,0	9,1	51,6	55,1
	May.	7,4	n. d.	n. d.	6,4	8,8	9,0	51,1	54,2
	Jun.	6,3	n. d.	n. d.	6,2	8,9	10,2	51,6	55,5
	Jul.	7,3	n. d.	n. d.	5,1	9,8	10,4	50,8	55,3
	Ago.	6,2	n. d.	n. d.	6,0	9,0	9,9	51,7	55,0
	Sep.	5,4	n. d.	n. d.	6,8	8,5	9,2	51,3	55,6
	Oct.	5,7	n. d.	n. d.	6,2	8,3	9,0	53,0	55,8
	Nov.	6,8	n. d.	n. d.	6,5	7,5	8,7	52,2	55,5
	Dic.	6,9	n. d.	n. d.	6,4	8,7	9,8	51,7	55,6
2017 (p)	Ene.	7,6	n. d.	n. d.	6,7	11,7	13,4	51,1	55,4
	Feb.	6,0	n. d.	n. d.	6,0	10,5	11,0	51,2	54,8
	Mar.	5,8	n. d.	n. d.	7,3	9,7	10,6	50,9	54,8
	Abr.	5,4	n. d.	n. d.	5,3	8,9	10,7	52,1	55,2

Nota: en la página web del Banco de la República podrá encontrar más información relacionada en la dirección: <http://www.banrep.gov.co/estad/dsbb/ctanal1sr.htm#mercado>. Para mayor información diríjase al DANE o consulte su página web (www.dane.gov.co).

(p) provisional.

n. d.: no disponible.

1/ A partir de 2014 se cambió la muestra mensual de comercio al por menor y comercio de vehículos.

2/ Desde enero de 2001 los cálculos se realizan a partir de la nueva muestra mensual manufacturera con año base 2001 = 100; las series correspondientes al período 1991-2000 se obtuvieron de la antigua muestra mensual manufacturera con año base 1990 = 100.

3/ Nueva encuesta mensual manufacturera con año base 2014 = 100.

4/ La tasa de desempleo es la relación porcentual entre el número de personas desocupadas y la población económicamente activa.

5/ La tasa bruta de participación (TBP) es la relación porcentual entre el número de personas que comprenden la población económicamente activa y la población total.

Fuente: DANE.