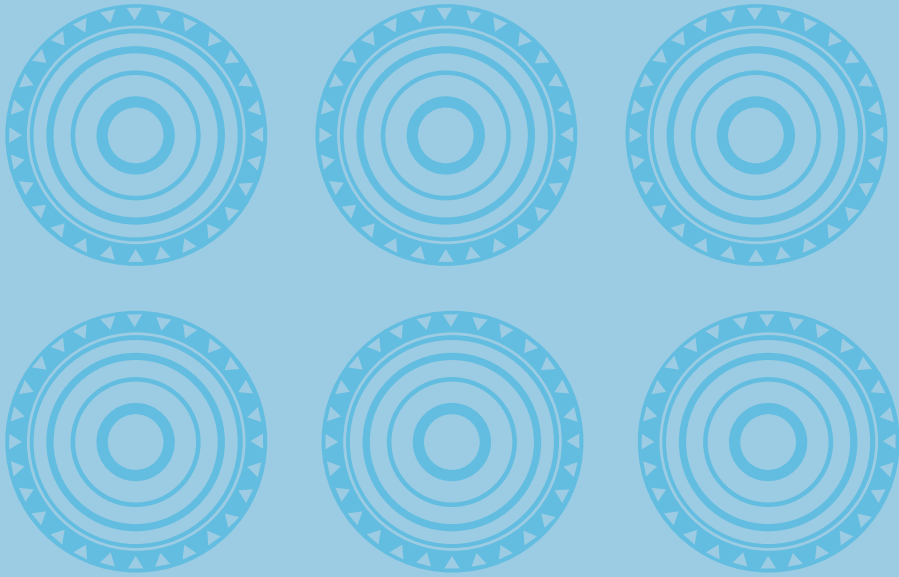


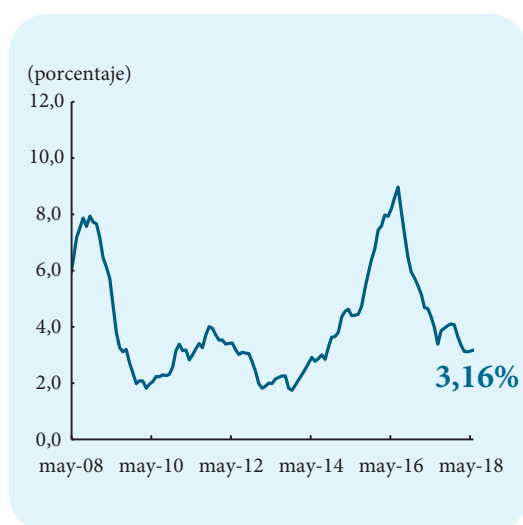
6



P r e c i o s

6.1 Inflación al consumidor

♦ Variación anual del IPC ♦



Meta de inflación: 3%

Resultados de inflación, mayo de 2018



El **índice de precios al consumidor (IPC)** es un indicador que sirve para medir la evolución de los precios de los bienes y servicios más representativos del gasto de consumo de los hogares en Colombia.

Las variaciones positivas de este índice corresponden a la **inflación**, la cual señala el incremento sostenido y generalizado de los precios en la economía. La variación negativa se conoce como **deflación**.

La **variación mensual** refleja el crecimiento de los precios en un mes. Corresponde a la tasa de crecimiento del índice en el mes de referencia (t) con el índice del mes anterior ($t - 1$).

La **variación año corrido** refleja cómo crecieron los precios desde el 1 de enero hasta el final del mes analizado. Corresponde a la tasa de crecimiento del índice en el mes analizado con el índice de diciembre del año anterior.

La **variación anual** es el crecimiento de los precios durante doce meses. Corresponde a la tasa de crecimiento del índice en el mes de referencia con el índice del mismo mes del año anterior.



$$\text{Tasa de crecimiento} = \frac{\text{IPC (referencia)} - \text{IPC (anterior)}}{\text{IPC (anterior)}} \times 100$$

Fuente: DANE.

Consulte:

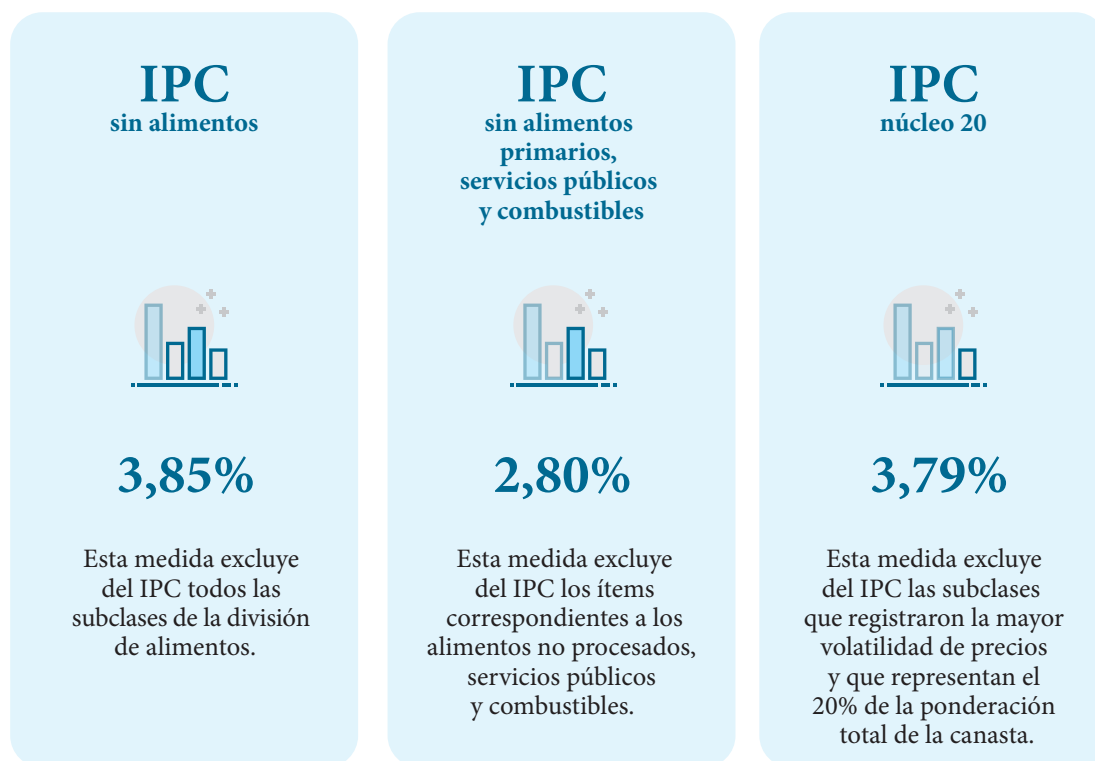
Serie histórica (Revista): [aquí](#).

Serie y mayor información (página web): [aquí](#).

Más información (DANE): [aquí](#).

6.2 Medidas de inflación básica (variación porcentual anual)

Las **medidas de inflación básica** buscan eliminar los efectos de perturbaciones temporales en los precios. Para esto, se excluyen de la canasta del **IPC** aquellas subclases con comportamientos de precios muy volátiles, como por ejemplo, aquellos donde sus variaciones temporales sean causados por fenómenos climáticos, huelgas, regulación de precios (fijados por alguna entidad estatal), entre otros, los cuales están fuera del control de la política monetaria.



Mayo de 2018.

Fuente: DANE; cálculos del Banco de la República.

Consulte:

Serie histórica (Revista): [aquí](#).

Serie y mayor información—indicadores de inflación básica (página web): [aquí](#).

6.3 Otras medidas de inflación (variación porcentual anual)

Si bien el índice de precios al consumidor (IPC) es el indicador más utilizado para medir la variación de los precios, no es el único que existe para hacerlo. El Departamento Administrativo Nacional de Estadística (DANE) calcula otra medida, pero desde la perspectiva de los productores: el índice de precios al productor.

IPP



2,81%

El índice de precios del productor (IPP) es un indicador para medir los cambios en los precios de los bienes representativos de la producción nacional (para consumo interno y exportación) y de la oferta interna (bienes producidos para consumo interno e importados).

IPC



3,16%

El índice de precios al consumidor (IPC) es una medida del cambio en los precios de bienes y servicios representativos del consumo de los hogares del país, conocidos como canasta.



Mayo de 2018.

Fuente: DANE.

Consulte:

Serie histórica (Revista): [aquí](#).

Serie y mayor información-IPC (página web): [aquí](#).

Serie y metodología-IPP (página web): [aquí](#).

Más información-IPC (DANE): [aquí](#).

Más información-IPP (DANE): [aquí](#).



Para más información escanee los siguientes códigos QR y acceda a contenido complementario.

Series históricas de precios



Inflación y meta de inflación



Índice de precios al consumidor (IPC)



Índice de precios al consumidor (IPC)-DANE





Para más información escanee los siguientes códigos QR y acceda a contenido complementario.

**Medidas de
inflación básica**



**Índice de precios
al productor (IPP)**



**Índice de precios al
productor (IPP)-DANE**

