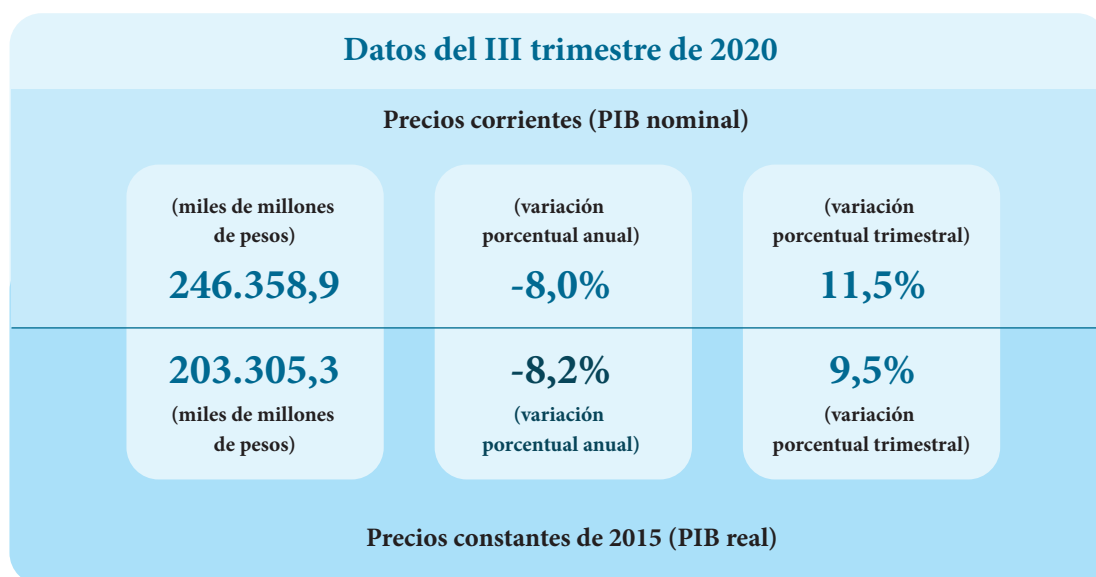


Producción, salarios y empleo

---

## 8.1 Producto interno bruto (PIB)



El **producto interno bruto (PIB)** es el valor de mercado de todos los bienes y servicios finales producidos dentro de un país en un período determinado.

Cuando se usan los precios actuales (**precios corrientes**) se habla de **PIB nominal**, y al usar los precios de un año base (**precios constantes**) se conoce como **PIB real**. Este último es una mejor medida de la actividad económica de un país al medir exclusivamente el cambio en la producción de bienes y servicios en

la economía (cantidades), dejando de lado el efecto de las variaciones de los precios.

Los datos del **PIB** se producen cada tres meses y su crecimiento se puede analizar de manera **trimestral** o **anual**. Asimismo, se pueden realizar otras mediciones más cercanas a la realidad, tomando los datos **desestacionalizados** y teniendo en cuenta la cantidad de días hábiles de un período a otro (**efectos calendario**) para hacerlos comparables.



Nota: la metodología empleada en la elaboración de las Cuentas Nacionales corresponde a la revisión del Sistema de Cuentas Nacionales, 2008 (SCN, 2008), nuevo año base 2015. Datos corregidos de efectos estacionales y de calendario.

Fuente: DANE.

Consulte:

Serie histórica (Revista): [aquí](#).

Serie y otra información (página web): [aquí](#).

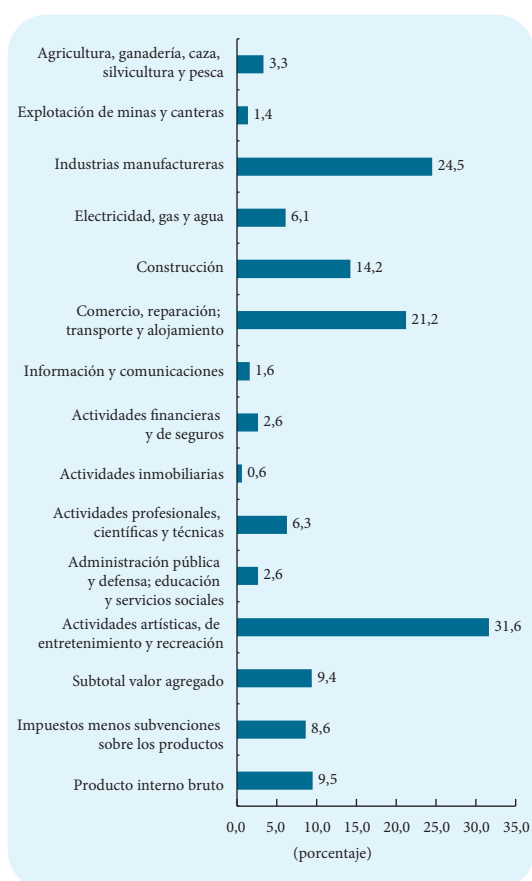
Serie trimestral (DANE): [aquí](#).

Serie anual (DANE): [aquí](#).

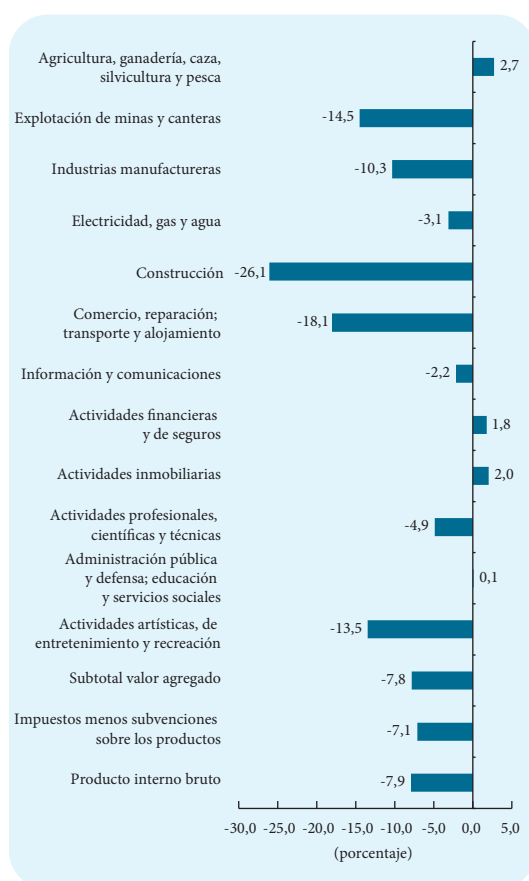
## 8.2 Producto interno bruto (PIB) real<sup>pr</sup> por grandes ramas de actividad económica (corregido por estacionalidad y efectos calendario, base 2015) (enfoque de la producción)

◆ Información al III trimestre de 2020 ◆

◆ Variación trimestral ◆



◆ Variación año corrido ◆



El **PIB**, visto desde el enfoque de la **producción**, es posible desagregarlo por **ramas de actividad económica** para analizar sus desempeños o aportes al crecimiento económico del país.



(pr): preliminar.

Nota: la metodología empleada en la elaboración de las Cuentas Nacionales corresponde a la revisión del Sistema de Cuentas Nacionales, 2008 (SCN, 2008), nuevo año base 2015.

Fuente: DANE.

Consulte:

Serie histórica (Revista): [aquí](#).

Serie y otra información (página web): [aquí](#).

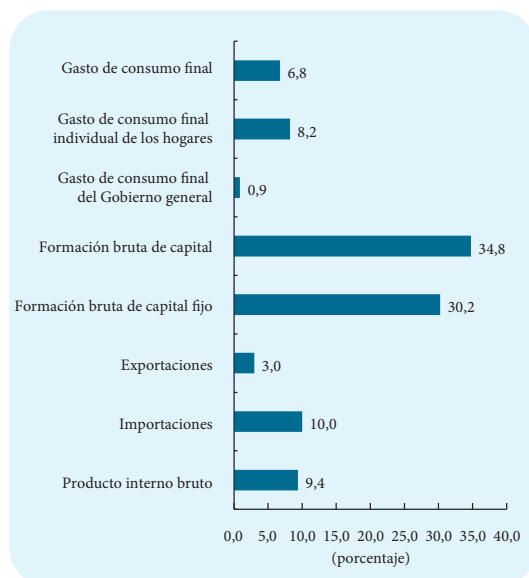
Serie trimestral (DANE): [aquí](#).

Serie anual (DANE): [aquí](#).

## 8.3 Producto interno bruto (PIB) real<sup>pr</sup> por enfoque de gasto (corregido por estacionalidad y efectos calendario, base 2015)

◆ Información al III trimestre de 2020 ◆

◆ Variación porcentual trimestral ◆



◆ Variación porcentual año corrido ◆



El **PIB**, visto desde el enfoque del gasto, es posible desagregarlo por las cuentas del consumo privado (C), el gasto del consumo público (G), la formación bruta de capital (I) y las exportaciones netas (exportaciones (X) - importaciones (M)).

$$PIB = C + G + I + X \text{ netas} \\ (X - M)$$

Desde este enfoque de gasto, o también llamado de **demanda agregada**, se puede conocer el aporte desagregado del gasto de los agentes económicos a la actividad económica del país.



(pr): preliminar.

Nota: la metodología empleada en la elaboración de las Cuentas Nacionales corresponde a la revisión del Sistema de Cuentas Nacionales, 2008 (SCN, 2008), nuevo año base 2015.

Fuente: DANE.

Consulte:

Serie histórica (Revista): [aquí](#).

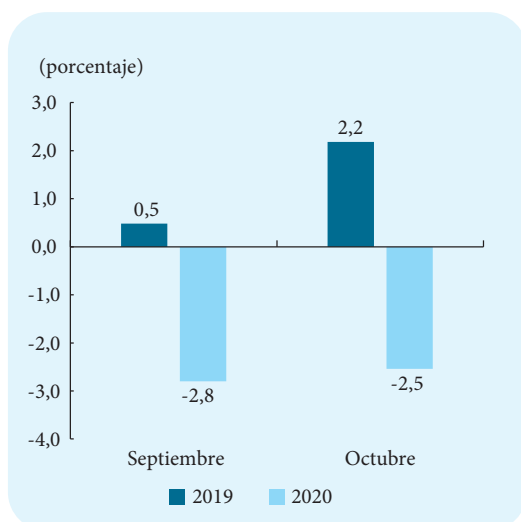
Serie y otra información (página web): [aquí](#).

Serie trimestral (DANE): [aquí](#).

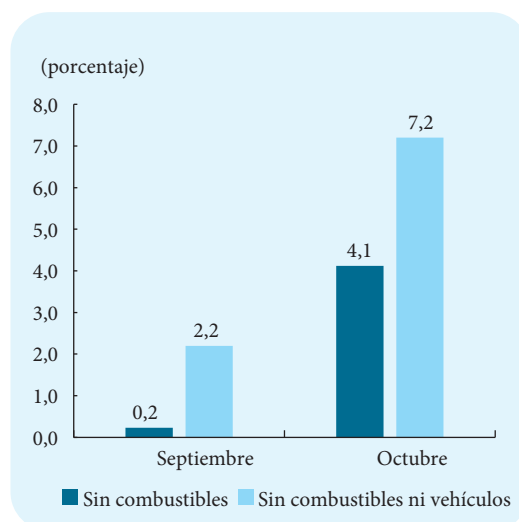
Serie anual (DANE): [aquí](#).

## 8.4 Algunos índices: producción real de la industria manufacturera y ventas reales del comercio al por menor (variación porcentual anual)

◆ Índice de producción real de la industria manufacturera ◆



◆ Índice de ventas reales del comercio al por menor ◆



El **índice de producción real de la industria** es el valor nominal de la producción deflactada por el índice de precios al productor, según clase industrial<sup>a/</sup>.

El **índice de ventas reales del comercio al por menor** mide el cambio de las ventas totales por agrupación comercial efectuadas durante el mes por los establecimientos, cualquiera que sea el plazo o la forma de pago<sup>b/</sup>.



a/ Tomado del boletín técnico de la *Encuesta mensual manufacturera con enfoque territorial* (EMMET).

b/ Tomado de <https://www.dane.gov.co/files/investigaciones/mmcm/glosario.pdf>

Fuente: DANE, encuestas *mensual manufacturera* y *mensual de comercio al por menor y comercio de vehículos*.

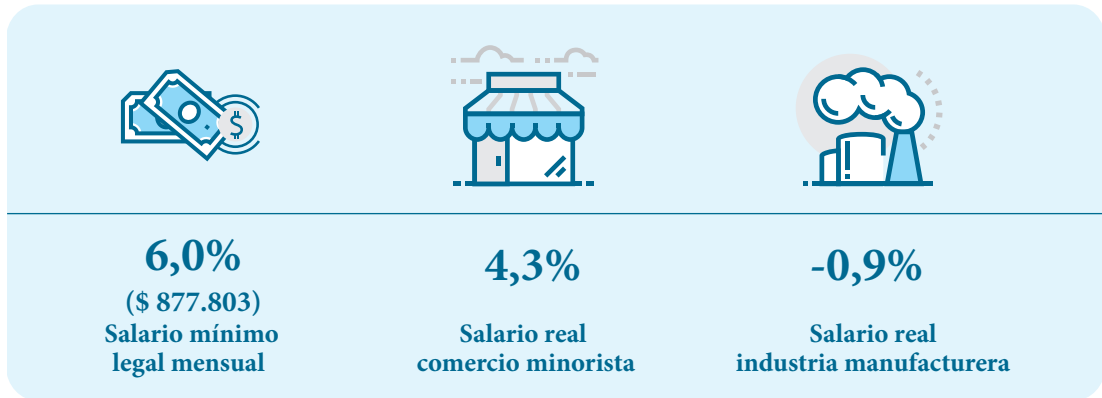
Consulte:

Serie histórica (Revista): [aquí](#).

Serie y otra información (página web): [aquí](#).

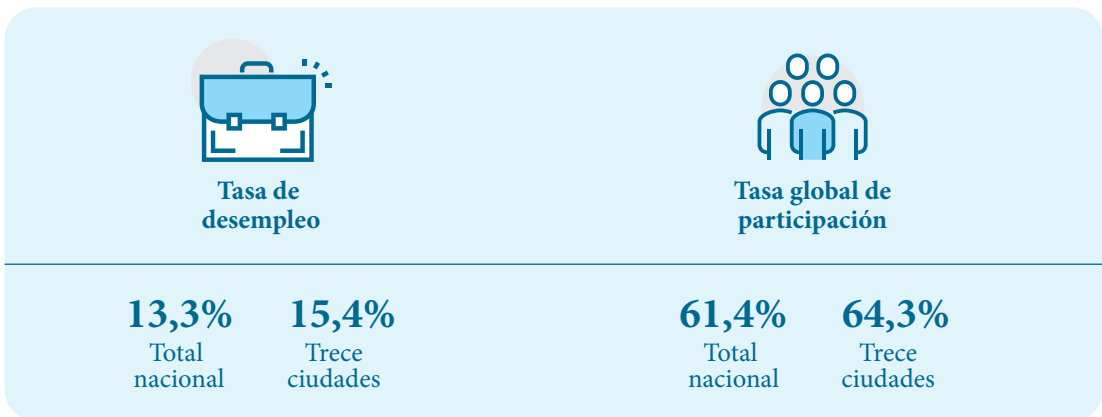
Serie (DANE): [aquí](#).

## 8.5 Salario mínimo, salarios reales, desempleo y TGP (variaciones porcentuales anuales y tasas)



El **salario mínimo legal vigente** es definido por un acuerdo entre trabajadores, empleadores y el Gobierno Nacional, o por decreto del Gobierno Nacional, atendiendo a las expectativas de inflación para el año siguiente, la productividad nacional y el incremento del producto (PIB).

Con la **encuesta mensual manufacturera** (EMM), el DANE identifica cambios en el sector en torno al empleo, **los salarios**, las horas trabajadas, la producción y las ventas. Con base en esta información se calculan los salarios reales para el **comercio minorista** y **la industria manufacturera**.



La **tasa de desempleo** muestra el porcentaje de la población que, estando en edad de trabajar, y teniendo la intención y disponibilidad para hacerlo, no se puede emplear.

La **TGP** es la relación porcentual entre la población económicamente activa y la población en edad de trabajar. Este indicador refleja la presión de la población en edad de trabajar sobre el mercado laboral.

Noviembre de 2020.

Fuente: DANE; cálculos del Banco de la República.

Consulte:

Serie histórica (Revista): [aquí](#).

Serie y otra información (página web): [aquí](#).

Serie y metodología (DANE): [aquí](#).

