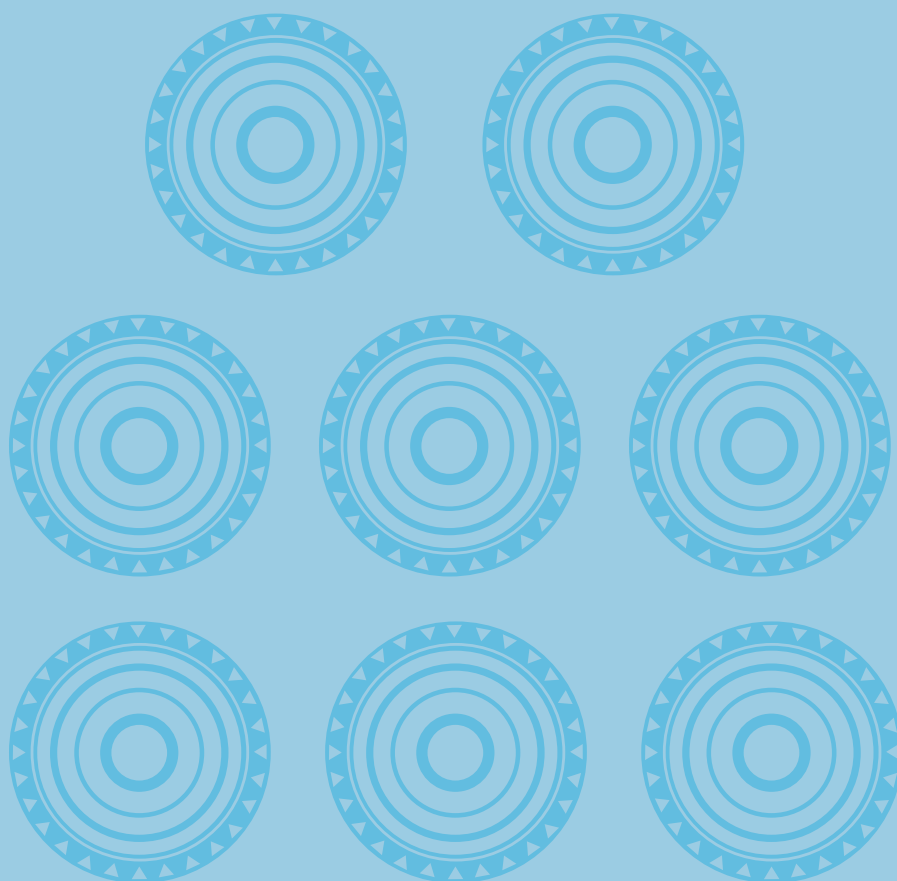


8



Producción, salarios y empleo

---

**8.1 Índice de producción real de la industria  
manufacturera colombiana <sup>1/</sup>  
(base promedio mes, 1990 = 100) <sup>2/</sup>  
(variaciones porcentuales anuales)**

Fin de:	Total industria	Trilla de café	
<b>2011 (p)</b>	1,6	(25,5)	
<b>2012 (p)</b>	(3,0)	(9,6)	
<b>2013 (p)</b>	2,0	32,8	
<b>2014 (p)</b>	2,2	(4,3)	
<b>2015 (p)</b>	4,0	39,3	
<hr/>			
<b>2014</b>	Mar.	9,6	(8,2)
	Abr.	(2,2)	(9,1)
	May.	1,8	(7,2)
	Jun.	(0,3)	3,0
	Jul.	1,8	13,0
	Ago.	0,3	(2,6)
	Sep.	1,9	35,6
	Oct.	0,2	15,1
	Nov.	(1,1)	0,2
	Dic.	2,2	(4,3)
	<hr/>		
	<b>2015</b>	Ene.	(2,7)
Feb.		(0,5)	17,7
Mar.		0,6	(3,4)
Abr.		(2,1)	11,1
May.		(3,0)	11,0
Jun.		3,3	31,4
Jul.		0,6	18,4
Ago.		2,6	9,8
Sep.		2,1	16,0
Oct.		1,3	24,3
Nov.		4,8	18,6
Dic.		4,0	39,3
<hr/>			
<b>2016</b>	Ene.	18,5	42,1
	Feb.	12,7	57,3

(p) provisional.

1/ A partir de enero de 2002 los índices se empalman con variaciones porcentuales anuales de la nueva base promedio mes, 2014 = 100.

2/ Variación porcentual anual =  $(\text{mes actual} / \text{igual mes año anterior} - 1) \times 100$ .

Fuente: DANE, muestra mensual manufacturera (base promedio de mes, 1990 = 100 y base promedio de mes, 2014 = 100); cálculos del Banco de la República.

## 8.2 Salarios nominales, desempleo y TBP (variaciones porcentuales anuales y tasas)

Fin de:	Salarios nominales				Tasa de desempleo <sup>4/</sup>		TBP <sup>5/</sup>		
	Comercio minorista (base 1999 = 100) <sup>1/</sup>	Industria manufacturera		Con trilla <sup>3/</sup> (base 2014 = 100) Total	Total nacional	Trece ciudades	Total nacional	Trece ciudades	
		sin trilla de café <sup>2/</sup> (base 2000 = 100)							
		Empleados	Obreros						
<b>2011</b>	2,8	5,1	2,3	n. d.	9,8	10,4	51,2	54,5	
<b>2012 (p)</b>	4,5	5,8	6,1	n. d.	9,6	10,2	51,1	54,6	
<b>2013 (p)</b>	2,2	3,4	2,5	n. d.	8,4	9,7	51,2	55,0	
<b>2014 (p)</b>	6,9	0,1	6,0	n. d.	8,7	9,3	51,4	56,0	
<b>2015 (p)</b>	3,0	n. d.	n. d.	7,3	8,6	9,8	52,0	55,3	
<b>2014 (p)</b>	Mar.	5,1	5,3	4,6	n. d.	9,7	10,5	49,9	54,5
	Abr.	3,1	2,6	3,1	n. d.	9,0	9,2	50,8	54,8
	May.	3,6	2,6	4,3	n. d.	8,8	10,0	50,9	55,2
	Jun.	4,2	2,4	2,9	n. d.	9,2	10,7	51,1	55,5
	Jul.	5,0	2,2	2,3	n. d.	9,3	9,9	50,6	55,4
	Ago.	5,8	2,0	5,9	n. d.	8,9	9,5	51,5	55,5
	Sep.	7,5	1,1	4,9	n. d.	8,4	9,3	51,4	56,4
	Oct.	6,3	2,3	4,3	n. d.	7,9	8,7	52,9	56,5
	Nov.	5,6	1,1	4,6	n. d.	7,7	8,7	52,1	56,0
Dic.	6,9	0,1	6,0	n. d.	8,7	9,3	51,4	56,0	
<b>2015 (p)</b>	Ene.	4,4	n. d.	n. d.	6,4	10,8	11,8	50,8	55,5
	Feb.	5,1	n. d.	n. d.	6,0	9,9	10,0	50,7	55,1
	Mar.	3,7	n. d.	n. d.	6,5	8,9	10,1	50,9	55,6
	Abr.	4,2	n. d.	n. d.	6,9	9,5	10,5	52,2	55,9
	May.	3,3	n. d.	n. d.	6,7	8,9	9,6	51,5	55,7
	Jun.	4,5	n. d.	n. d.	7,2	8,2	9,7	51,4	55,2
	Jul.	3,6	n. d.	n. d.	6,6	8,8	9,0	51,1	55,6
	Ago.	4,3	n. d.	n. d.	6,3	9,1	9,9	51,7	55,8
	Sep.	3,9	n. d.	n. d.	5,4	9,0	9,7	51,5	55,6
	Oct.	4,2	n. d.	n. d.	4,5	8,2	8,8	53,4	56,3
	Nov.	3,6	n. d.	n. d.	5,9	7,3	8,1	52,4	56,2
	Dic.	3,0	n. d.	n. d.	7,3	8,6	9,8	52,0	55,3
<b>2016 (p)</b>	Ene.	5,6	n. d.	n. d.	8,4	11,9	14,1	51,6	55,7
	Feb.	6,3	n. d.	n. d.	8,8	10,0	10,3	51,4	56,1

Nota: en la página web del Banco de la República podrá encontrar más información relacionada en la dirección: <http://www.banrep.gov.co/estad/dsbb/ctanal1sr.htm#mercado>. Para mayor información diríjase al DANE o consulte su página web ([www.dane.gov.co](http://www.dane.gov.co)).

(p) provisional.

n. d.: no disponible.

1/ A partir de enero de 1999 se realizó una nueva muestra mensual de comercio al por menor, salarios. No se efectúa empalme con la antigua muestra, debido a que en la nueva metodología no se incluyen prestaciones sociales.

2/ Desde enero de 2001 los cálculos se realizan a partir de la nueva muestra mensual manufacturera con año base 2001 = 100; las series correspondientes al periodo 1991-2000 se obtuvieron de la antigua muestra mensual manufacturera con año base 1990 = 100.

3/ Nueva encuesta mensual manufacturera con año base 2014 = 100.

4/ La tasa de desempleo es la relación porcentual entre el número de personas desocupadas y la población económicamente activa.

5/ La tasa bruta de participación (TBP) es la relación porcentual entre el número de personas que comprenden la población económicamente activa y la población total.

Fuente: DANE.