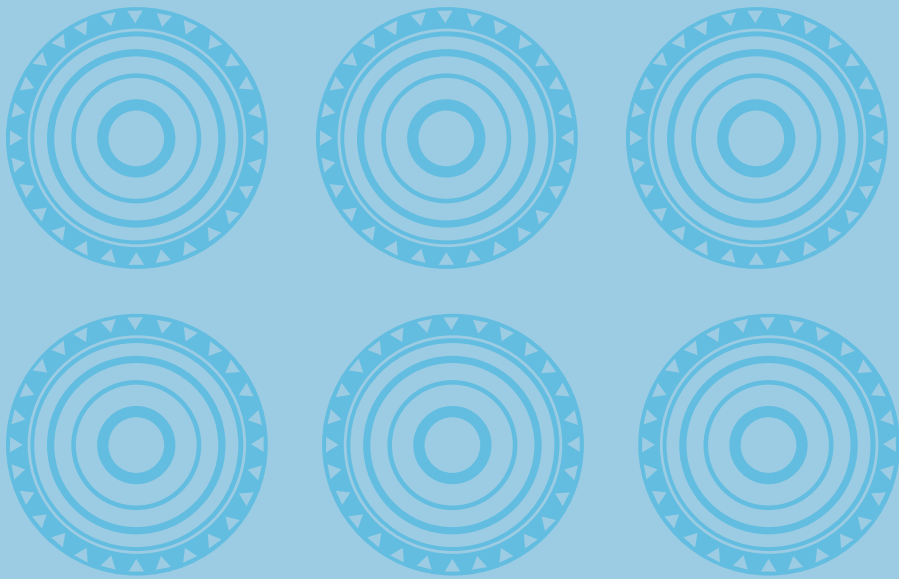


6



P r e c i o s

---

## 6.1 Índice de precios del productor

(variaciones porcentuales según uso o destino económico)

Meses	Mensual				Año corrido				En año completo			
	2012	2013	2014	2015	2012	2013	2014	2015	2012	2013	2014	2015
<b>Total</b>												
Enero	(0,5)	(0,1)	0,7	0,7	(0,5)	(0,1)	0,7	0,7	3,8	(2,5)	0,2	6,4
Febrero	0,1	0,2	1,2	(0,1)	(0,4)	0,1	1,9	0,6	2,7	(2,5)	1,3	5,0
Marzo	(0,2)	0,4	1,7	1,8	(0,6)	0,5	3,6	2,5	1,6	(1,9)	2,6	5,1
Abril	0,2	(0,3)	0,4	(0,3)	(0,4)	0,2	4,1	2,1	1,6	(2,4)	3,4	4,3
Mayo	(0,1)	0,2	(0,1)	(0,7)	(0,5)	0,4	4,0	1,4	0,8	(2,1)	3,1	3,7
Junio	(1,7)	0,2	(0,3)		(2,2)	0,6	3,6		(0,7)	(0,2)	2,5	
Julio	(0,2)	0,0	(0,2)		(2,4)	0,6	3,4		(0,3)	(0,0)	2,3	
Agosto	0,5	0,0	0,7		(1,9)	0,6	4,1		0,1	(0,5)	3,0	
Septiembre	0,7	(0,2)	0,5		(1,2)	0,4	4,6		0,1	(1,3)	3,7	
Octubre	(0,2)	(0,8)	0,4		(1,4)	(0,3)	5,1		(1,1)	(1,9)	4,9	
Noviembre	(0,8)	(0,3)	(0,1)		(2,2)	(0,6)	5,0		(2,1)	(1,3)	5,1	
Diciembre	(0,7)	0,1	1,3		(3,0)	(0,5)	6,3		(3,0)	(0,5)	6,3	
<b>Consumo intermedio</b>												
Enero	(1,1)	(0,4)	0,6	0,4	(1,1)	(0,4)	0,6	0,4	3,6	(4,9)	0,3	6,6
Febrero	0,0	0,3	2,0	(1,1)	(1,1)	(0,2)	2,6	(0,7)	2,0	(4,6)	2,0	3,4
Marzo	(0,6)	0,2	2,5	1,9	(1,7)	0,0	5,2	1,2	(0,2)	(3,9)	4,3	2,8
Abril	0,2	(0,5)	(0,1)	(0,2)	(1,5)	(0,4)	5,1	1,0	(0,3)	(4,5)	4,8	2,6
Mayo	(0,4)	0,0	(0,3)	(1,0)	(1,9)	(0,4)	4,8	(0,0)	(1,5)	(4,1)	4,4	1,9
Junio	(2,4)	0,3	(0,7)		(4,3)	(0,1)	4,0		(3,3)	(1,4)	3,4	
Julio	(0,7)	(0,0)	(0,8)		(5,0)	(0,1)	3,2		(3,0)	(0,7)	2,6	
Agosto	0,8	(0,0)	0,8		(4,2)	(0,2)	4,0		(2,3)	(1,5)	3,4	
Septiembre	0,5	0,2	0,5		(3,8)	0,0	4,5		(2,4)	(1,8)	3,7	
Octubre	(0,1)	(0,7)	0,7		(3,9)	(0,7)	5,3		(3,4)	(2,4)	5,2	
Noviembre	(0,9)	(0,2)	(0,4)		(4,7)	(0,8)	4,9		(4,6)	(1,7)	4,9	
Diciembre	(0,9)	0,1	1,9		(5,5)	(0,8)	6,8		(5,5)	(0,8)	6,8	
<b>Consumo final</b>												
Enero	0,2	0,5	0,8	0,9	0,2	0,5	0,8	0,9	4,1	0,3	(0,4)	6,4
Febrero	0,5	(0,0)	0,3	0,9	0,7	0,4	1,0	1,8	4,0	(0,2)	(0,1)	7,1
Marzo	0,3	0,6	1,1	1,4	1,0	1,0	2,1	3,2	4,1	0,1	0,3	7,4
Abril	0,2	(0,2)	1,3	(0,4)	1,2	0,8	3,4	2,8	4,2	(0,3)	1,9	5,6
Mayo	0,2	0,4	0,1	(0,4)	1,4	1,2	3,6	2,4	3,8	(0,1)	1,6	5,1
Junio	(0,9)	0,1	0,1		0,4	1,3	3,7		2,5	0,9	1,7	
Julio	0,5	0,0	0,5		0,9	1,3	4,2		2,9	0,5	2,2	
Agosto	0,2	0,0	0,8		1,1	1,4	5,0		3,2	0,3	2,9	
Septiembre	1,0	(0,7)	0,5		2,1	0,7	5,6		3,5	(1,4)	4,1	
Octubre	(0,4)	(1,0)	0,1		1,8	(0,3)	5,7		1,8	(2,0)	5,3	
Noviembre	(1,0)	(0,5)	0,2		0,7	(0,8)	5,9		0,9	(1,5)	6,0	
Diciembre	(0,7)	0,1	0,3		0,1	(0,7)	6,2		0,1	(0,7)	6,2	
<b>Bienes de capital sin materiales de construcción</b>												
Enero	(1,1)	(0,3)	0,5	1,1	(1,1)	(0,3)	0,5	1,1	(0,2)	(2,2)	3,5	7,3
Febrero	(1,2)	0,4	1,2	0,5	(2,3)	0,0	1,7	1,6	(1,9)	(0,6)	4,4	6,6
Marzo	(0,8)	0,4	(0,0)	3,2	(3,1)	0,5	1,7	4,9	(2,8)	0,7	3,9	10,1
Abril	0,1	0,4	(1,0)	(1,0)	(3,0)	0,9	0,7	3,9	(1,6)	1,0	2,4	10,1
Mayo	0,3	0,3	(0,2)	(0,5)	(2,8)	1,2	0,5	3,3	(0,9)	1,0	1,9	9,7
Junio	0,1	1,0	(0,5)		(2,7)	2,2	0,1		(0,5)	2,0	0,5	
Julio	(0,3)	(0,2)	(0,5)		(2,9)	2,1	(0,4)		(0,3)	2,1	0,1	
Agosto	0,4	0,1	0,7		(2,6)	2,2	0,3		(0,5)	1,8	0,7	
Septiembre	(0,1)	0,3	1,1		(2,7)	2,5	1,4		(1,3)	2,2	1,5	
Octubre	(0,1)	(0,5)	0,9		(2,8)	1,9	2,3		(2,6)	1,8	3,0	
Noviembre	0,2	0,5	1,2		(2,6)	2,5	3,6		(2,3)	2,1	3,7	
Diciembre	(0,3)	0,2	3,1		(2,9)	2,6	6,7		(2,9)	2,6	6,7	
<b>Materiales de construcción</b>												
Enero	2,3	0,6	0,6	1,3	2,3	0,6	0,6	1,3	7,2	2,6	1,5	0,9
Febrero	(0,0)	0,4	0,3	0,8	2,2	1,0	0,9	2,2	6,6	3,1	1,4	1,4
Marzo	1,0	0,3	0,1	1,0	3,3	1,3	1,0	3,2	7,4	2,3	1,3	2,3
Abril	0,0	(0,0)	0,1	0,4	3,3	1,3	1,1	3,7	7,1	2,3	1,4	2,7
Mayo	(0,2)	0,1	0,0	(0,1)	3,2	1,3	1,2	3,6	5,7	2,5	1,3	2,5
Junio	(0,2)	(0,1)	(0,0)		2,9	1,2	1,2		5,7	2,6	1,4	
Julio	0,2	0,2	0,2		3,2	1,4	1,4		5,7	2,6	1,5	
Agosto	0,1	(0,1)	(1,1)		3,3	1,3	0,3		4,2	2,4	0,4	
Septiembre	0,1	0,1	0,1		3,4	1,4	0,3		4,0	2,3	0,4	
Octubre	0,4	0,0	(0,3)		3,9	1,5	0,0		4,0	1,9	0,0	
Noviembre	0,4	(0,0)	0,1		4,3	1,4	0,1		4,3	1,5	0,1	
Diciembre	0,0	0,1	0,1		4,3	1,5	0,2		4,3	1,5	0,2	

Nota: la información adicional del índice de precios del productor, según actividad económica y procedencia de los bienes, se encuentra disponible en [www.banrep.gov.co/estad/dsbb/srea\\_015.xls](http://www.banrep.gov.co/estad/dsbb/srea_015.xls).

Fuente: Banco de la República.

## 6.2 Índice de precios al consumidor (variaciones porcentuales, total nacional ponderado)

Meses	Mensual					Año corrido					En año completo				
	2011	2012	2013	2014	2015	2011	2012	2013	2014	2015	2011	2012	2013	2014	2015
<b>Total</b>															
Enero	0,9	0,7	0,3	0,5	0,6	0,9	0,7	0,3	0,5	0,6	3,4	3,5	2,0	2,1	3,8
Febrero	0,6	0,6	0,4	0,6	1,1	1,5	1,3	0,7	1,1	1,8	3,2	3,6	1,8	2,3	4,4
Marzo	0,3	0,1	0,2	0,4	0,6	1,8	1,5	1,0	1,5	2,4	3,2	3,4	1,9	2,5	4,6
Abril	0,1	0,1	0,3	0,5	0,5	1,9	1,6	1,2	2,0	2,9	2,8	3,4	2,0	2,7	4,6
Mayo	0,3	0,3	0,3	0,5	0,3	2,2	1,9	1,5	2,5	3,2	3,0	3,4	2,0	2,9	4,4
Junio	0,3	0,1	0,2	0,1		2,5	2,0	1,7	2,6		3,2	3,2	2,2	2,8	
Julio	0,1	(0,0)	0,0	0,2		2,7	2,0	1,8	2,7		3,4	3,0	2,2	2,9	
Agosto	(0,0)	0,0	0,1	0,2		2,6	2,0	1,9	2,9		3,3	3,1	2,3	3,0	
Septiembre	0,3	0,3	0,3	0,1		3,0	2,3	2,2	3,1		3,7	3,1	2,3	2,9	
Octubre	0,2	0,2	(0,3)	0,2		3,1	2,5	1,9	3,2		4,0	3,1	1,8	3,3	
Noviembre	0,1	(0,1)	(0,2)	0,1		3,3	2,3	1,7	3,4		4,0	2,8	1,8	3,7	
Diciembre	0,4	0,1	0,3	0,3		3,7	2,4	1,9	3,7		3,7	2,4	1,9	3,7	
<b>Total sin alimentos</b>															
Enero	0,6	0,5	0,2	0,4	0,3	0,6	0,5	0,2	0,4	0,3	2,9	3,0	2,1	2,5	3,2
Febrero	0,6	0,7	0,6	0,7	0,9	1,2	1,2	0,9	1,0	1,2	2,7	3,1	2,1	2,5	3,4
Marzo	0,3	0,2	0,2	0,3	0,4	1,6	1,4	1,1	1,3	1,5	2,9	2,9	2,1	2,6	3,5
Abril	0,2	0,0	0,1	0,4	0,3	1,7	1,4	1,2	1,7	1,9	2,9	2,8	2,2	2,9	3,4
Mayo	0,1	0,2	0,3	0,2	0,5	1,8	1,7	1,5	1,9	2,4	2,8	2,9	2,3	2,8	3,7
Junio	0,3	0,1	0,3	0,2		2,1	1,8	1,9	2,2		2,9	2,8	2,5	2,7	
Julio	0,1	0,0	(0,0)	0,1		2,2	1,8	1,9	2,2		2,9	2,7	2,5	2,8	
Agosto	0,0	0,0	0,1	0,1		2,2	1,9	1,9	2,4		2,8	2,8	2,5	2,8	
Septiembre	0,2	0,4	0,3	0,1		2,5	2,2	2,2	2,5		3,0	2,9	2,4	2,7	
Octubre	0,1	0,1	0,0	0,2		2,6	2,3	2,2	2,8		3,0	2,9	2,3	2,9	
Noviembre	0,2	0,0	(0,1)	0,2		2,8	2,3	2,1	2,9		3,0	2,7	2,2	3,2	
Diciembre	0,4	0,1	0,2	0,3		3,1	2,4	2,4	3,3		3,1	2,4	2,4	3,3	
<b>Alimentos</b>															
Enero	1,6	1,3	0,5	0,8	1,5	1,6	1,3	0,5	0,8	1,5	4,8	4,9	1,7	1,2	5,4
Febrero	0,7	0,4	(0,1)	0,5	1,8	2,3	1,7	0,4	1,3	3,4	4,4	4,7	1,2	1,8	6,8
Marzo	0,1	(0,1)	0,2	0,6	1,2	2,4	1,7	0,6	2,0	4,6	3,9	4,6	1,4	2,2	7,4
Abril	(0,0)	0,4	0,5	0,7	1,0	2,3	2,1	1,1	2,7	5,6	2,8	5,0	1,6	2,4	7,7
Mayo	0,8	0,5	0,2	1,2	(0,3)	3,1	2,6	1,4	3,9	5,3	3,6	4,7	1,3	3,4	6,2
Junio	0,4	(0,1)	(0,0)	(0,2)		3,6	2,5	1,4	3,6		4,1	4,2	1,3	3,1	
Julio	0,3	(0,1)	0,2	0,4		3,9	2,4	1,6	4,0		4,8	3,8	1,6	3,3	
Agosto	(0,2)	0,0	0,2	0,3		3,7	2,5	1,7	4,4		4,6	4,0	1,8	3,5	
Septiembre	0,5	0,1	0,4	0,2		4,2	2,6	2,1	4,5		5,7	3,6	2,1	3,2	
Octubre	0,4	0,4	(1,0)	(0,0)		4,6	2,9	1,1	4,5		6,6	3,6	0,7	4,3	
Noviembre	0,0	(0,5)	(0,5)	0,1		4,7	2,4	0,5	4,6		6,4	3,0	0,6	4,9	
Diciembre	0,6	0,1	0,3	0,1		5,3	2,5	0,9	4,7		5,3	2,5	0,9	4,7	
<b>Vivienda</b>															
Enero	0,3	0,6	0,4	0,2	0,0	0,3	0,6	0,4	0,2	0,0	3,6	4,1	2,8	2,5	3,5
Febrero	0,3	0,4	0,4	0,6	0,5	0,6	1,0	0,8	0,8	0,5	3,4	4,2	2,8	2,7	3,4
Marzo	0,5	0,3	(0,0)	0,4	0,6	1,2	1,4	0,8	1,2	1,1	3,5	4,0	2,5	3,1	3,6
Abril	0,3	(0,2)	0,3	0,5	0,5	1,4	1,2	1,1	1,7	1,6	3,3	3,5	2,9	3,4	3,6
Mayo	0,2	0,6	0,6	0,2	0,7	1,6	1,7	1,7	1,9	2,3	3,2	3,9	3,0	2,9	4,1
Junio	0,4	0,4	0,5	0,4		2,0	2,1	2,3	2,3		3,2	3,9	3,2	2,8	
Julio	0,3	(0,1)	(0,4)	0,3		2,3	2,0	1,9	2,6		3,4	3,4	2,9	3,5	
Agosto	0,3	0,3	0,2	0,3		2,6	2,3	2,0	2,9		3,3	3,5	2,8	3,6	
Septiembre	0,6	0,6	0,5	0,2		3,2	2,9	2,5	3,1		3,9	3,5	2,7	3,3	
Octubre	0,2	0,0	0,2	0,3		3,4	2,9	2,7	3,4		3,9	3,3	2,8	3,4	
Noviembre	0,0	0,0	(0,3)	0,2		3,4	2,9	2,4	3,6		3,6	3,3	2,5	3,9	
Diciembre	0,4	0,1	0,3	0,1		3,8	3,0	2,7	3,7		3,8	3,0	2,7	3,7	
<b>Vestuario</b>															
Enero	0,1	0,0	0,1	0,1	0,1	0,1	0,0	0,1	0,1	0,1	(1,2)	0,4	0,8	1,0	1,5
Febrero	(0,1)	(0,0)	(0,0)	0,1	0,1	0,0	0,0	0,0	0,2	0,2	(1,0)	0,5	0,8	1,1	1,5
Marzo	0,1	0,1	0,1	0,2	0,2	0,1	0,1	0,1	0,4	0,4	(0,8)	0,6	0,8	1,2	1,5
Abril	(0,0)	(0,0)	(0,0)	0,2	0,2	0,0	0,1	0,1	0,6	0,6	(0,8)	0,6	0,8	1,4	1,5
Mayo	0,2	0,1	0,2	0,2	0,2	0,2	0,2	0,3	0,8	0,9	(0,5)	0,5	0,8	1,4	1,6
Junio	0,0	0,1	0,1	0,1		0,2	0,3	0,4	0,9		(0,3)	0,6	0,9	1,4	
Julio	0,1	0,1	0,1	0,1		0,3	0,4	0,5	1,0		(0,2)	0,6	0,9	1,4	
Agosto	(0,0)	(0,0)	(0,1)	(0,0)		0,3	0,3	0,4	1,0		0,0	0,6	0,8	1,5	
Septiembre	0,0	0,0	0,0	0,0		0,4	0,4	0,4	1,0		0,3	0,5	0,8	1,5	
Octubre	0,1	0,1	0,1	0,2		0,4	0,5	0,5	1,2		0,6	0,6	0,7	1,6	
Noviembre	0,1	0,1	0,3	0,1		0,5	0,7	0,8	1,3		0,5	0,7	0,9	1,5	
Diciembre	0,1	0,1	0,2	0,2		0,5	0,7	0,9	1,5		0,5	0,7	0,9	1,5	
<b>Misceláneo<sup>1/</sup></b>															
Enero	0,9	0,5	0,1	0,5	0,6	0,9	0,5	0,1	0,5	0,6	2,8	2,4	1,7	2,7	3,2
Febrero	0,9	1,0	0,9	0,8	1,3	1,9	1,5	1,0	1,3	1,9	2,6	2,5	1,6	2,6	3,7
Marzo	0,2	0,1	0,4	0,3	0,2	2,1	1,6	1,5	1,6	2,1	2,9	2,4	2,0	2,4	3,6
Abril	0,1	0,2	0,0	0,2	0,2	2,2	1,8	1,5	1,8	2,3	3,0	2,5	1,8	2,6	3,6
Mayo	(0,0)	(0,1)	0,0	0,2	0,3	2,2	1,8	1,5	2,1	2,6	2,9	2,4	1,8	2,8	3,7
Junio	0,2	(0,0)	0,2	0,1		2,5	1,7	1,7	2,2		3,1	2,2	2,1	2,7	
Julio	(0,1)	0,1	0,3	(0,1)		2,4	1,8	2,0	2,1		2,9	2,4	2,3	2,3	
Agosto	(0,2)	(0,2)	(0,0)	0,0		2,2	1,7	2,0	2,1		2,7	2,4	2,4	2,3	
Septiembre	(0,0)	0,2	0,1	0,1		2,1	1,9	2,1	2,2		2,6	2,7	2,3	2,3	
Octubre	0,0	0,1	(0,1)	0,2		2,2	2,0	2,0	2,4		2,7	2,8	2,1	2,6	
Noviembre	0,3	(0,0)	0,0	0,1		2,5	2,0	2,0	2,6		2,9	2,4	2,1	2,8	
Diciembre	0,4	0,1	0,2	0,5		2,9	2,1	2,2	3,1		2,9	2,1	2,2	3,1	

Nota: la información adicional sobre el índice de precios al consumidor por grupos de bienes y servicios se encuentra disponible en [www.banrep.gov.co/estad/dsbb/srea\\_013.xls](http://www.banrep.gov.co/estad/dsbb/srea_013.xls), y según ciudades en [www.banrep.gov.co/estad/dsbb/srea\\_014.xls](http://www.banrep.gov.co/estad/dsbb/srea_014.xls)

1/ Lo conforman: salud, educación, diversión, cultura y esparcimiento, transporte y otros gastos.

Fuente: DANE; cálculos del Banco de la República.

### 6.3 Índice nacional de precios al consumidor: total de las trece principales ciudades <sup>1/</sup> (base diciembre, 2008 = 100)

Fin de:	Bogotá, D. C.	Medellín	Cali	B/quilla	B/manga	M/zales	Pasto	Pereira	Cúcuta	Montería	Neiva	C/gena	V/cencio	
<b>2010</b>	105,18	106,14	103,69	105,24	107,17	103,65	104,29	104,66	107,00	104,63	105,59	105,33	105,78	
<b>2011</b>	108,56	110,51	107,00	110,06	113,34	108,47	106,80	108,57	112,35	109,34	111,31	109,72	110,48	
<b>2012</b>	111,20	113,26	109,03	113,38	117,29	111,11	108,60	110,95	114,61	111,96	114,00	112,99	113,55	
<b>2013</b>	113,91	115,28	110,93	115,14	119,72	113,02	109,70	112,28	114,65	113,42	115,79	114,76	115,91	
<b>2014</b>	118,20	119,24	115,13	119,07	124,89	116,76	114,09	115,78	117,94	117,67	120,17	118,83	119,74	
	Jun.	113,71	114,60	110,57	114,99	119,85	112,63	108,95	112,20	115,65	113,63	115,67	114,47	115,72
	Jul.	113,81	114,88	110,06	114,97	119,94	112,84	109,29	112,22	115,42	113,74	116,11	114,57	115,69
	Ago.	113,80	114,99	110,49	115,06	120,02	112,86	109,88	112,10	115,23	114,00	115,96	114,83	116,00
<b>2013</b>	Sep.	114,23	115,08	111,38	115,27	120,15	113,10	109,79	112,35	115,34	113,94	116,15	114,99	116,13
	Oct.	113,91	115,12	110,60	115,06	119,93	113,05	109,41	112,24	115,25	113,37	115,60	114,71	115,57
	Nov.	113,58	115,03	110,18	115,00	119,67	112,84	109,50	112,21	114,73	113,23	115,74	114,53	115,47
	Dic.	113,91	115,28	110,93	115,14	119,72	113,02	109,70	112,28	114,65	113,42	115,79	114,76	115,91
	Ene.	114,52	115,70	111,51	115,66	120,78	113,67	110,02	112,47	114,89	114,01	116,46	115,30	116,42
	Feb.	115,46	116,07	111,94	116,39	121,78	114,34	110,64	113,11	115,43	114,61	117,11	116,07	116,74
	Mar.	115,85	116,67	112,48	116,91	122,22	114,79	111,18	113,73	115,52	115,04	117,66	116,40	117,22
	Abr.	116,33	116,98	113,09	117,56	122,84	115,10	111,49	114,14	116,32	115,81	118,37	117,19	118,18
	May.	116,97	117,49	113,50	118,03	123,52	115,61	112,16	114,66	117,08	116,32	119,21	117,63	118,74
<b>2014</b>	Jun.	117,03	117,64	113,56	118,48	123,38	115,72	112,31	114,69	116,71	116,51	119,15	118,04	118,80
	Jul.	117,14	117,83	113,70	118,58	123,80	115,89	112,75	115,11	117,04	116,70	119,92	118,21	119,03
	Ago.	117,32	118,20	114,22	118,64	124,06	116,06	113,06	115,41	117,10	116,94	119,85	118,37	119,11
	Sep.	117,47	118,41	114,65	118,63	124,26	115,90	113,31	115,36	117,60	117,12	119,68	118,33	119,05
	Oct.	117,70	118,64	114,81	118,76	124,49	116,18	113,59	115,29	118,09	117,14	119,73	118,53	119,07
	Nov.	117,88	118,87	114,86	118,85	124,60	116,43	113,64	115,36	118,05	117,23	119,80	118,52	119,32
	Dic.	118,20	119,24	115,13	119,07	124,89	116,76	114,09	115,78	117,94	117,67	120,17	118,83	119,74
	Ene.	118,67	120,47	116,46	119,66	125,93	117,71	114,68	116,33	118,41	118,45	121,24	119,77	120,35
	Feb.	120,28	121,44	117,48	121,10	127,19	119,15	115,89	118,29	119,36	120,03	122,46	121,28	121,71
<b>2015</b>	Mar.	120,84	122,27	118,19	122,25	127,89	120,20	116,72	118,80	120,08	120,64	122,91	122,21	122,24
	Abr.	121,63	122,81	118,33	123,35	128,45	121,03	116,95	119,54	120,73	121,36	123,38	123,08	122,73
	May.	122,11	122,97	117,93	124,17	128,60	121,44	117,39	119,76	120,96	121,97	123,49	123,72	122,88

1/ A partir de diciembre de 2008 se inició la publicación del IPC, con base en la nueva metodología del DANE, la cual abarca veinticuatro ciudades y presenta nueve grupos de gasto.

Fuente: DANE.

## 6.4 Medidas de inflación en Colombia

(variaciones porcentuales anuales)

Período:	IPC	IPP	Medidas de inflación básica			
			IPC sin alimentos <sup>1/</sup>	Núcleo <sup>2/</sup>	IPC sin servicios públicos, combustibles ni alimentos primarios <sup>3/</sup>	
<b>2010</b>	3,17	4,38	2,82	3,17	2,65	
<b>2011</b>	3,73	5,51	3,13	3,92	3,18	
<b>2012</b>	2,44	(2,95)	2,40	3,23	3,02	
<b>2013</b>	1,94	(0,49)	2,36	2,72	2,19	
<b>2014</b>	3,66	6,33	3,26	3,42	2,76	
<b>2013</b>	Jun.	2,16	(0,21)	2,48	2,83	2,14
	Jul.	2,22	(0,03)	2,45	2,81	2,14
	Ago.	2,27	(0,51)	2,46	2,78	2,19
	Sep.	2,27	(1,32)	2,36	2,79	2,19
	Oct.	1,84	(1,89)	2,31	2,66	2,12
	Nov.	1,76	(1,32)	2,21	2,77	2,13
	Dic.	1,94	(0,49)	2,36	2,72	2,19
<b>2014</b>	Ene.	2,13	0,23	2,49	2,69	2,27
	Feb.	2,32	1,27	2,53	2,79	2,43
	Mar.	2,51	2,62	2,62	2,86	2,53
	Abr.	2,72	3,40	2,85	2,80	2,54
	May.	2,93	3,07	2,76	3,14	2,63
	Jun.	2,79	2,49	2,66	3,04	2,53
	Jul.	2,89	2,26	2,75	2,73	2,33
	Ago.	3,02	2,96	2,84	2,98	2,42
	Sep.	2,86	3,66	2,70	2,89	2,39
	Oct.	3,29	4,93	2,91	3,02	2,53
	Nov.	3,65	5,12	3,18	3,09	2,57
	Dic.	3,66	6,33	3,26	3,42	2,76
<b>2015</b>	Ene.	3,82	6,36	3,20	3,58	3,12
	Feb.	4,36	4,99	3,41	3,62	3,69
	Mar.	4,56	5,11	3,46	3,70	3,95
	Abr.	4,64	4,30	3,44	3,97	4,29
	May.	4,41	3,73	3,72	4,06	4,39

1/ Se excluyen del IPC todos los rubros del grupo alimentos.

2/ Se excluye del IPC el 20% de la ponderación con aquellos rubros que entre enero de 1990 y abril de 1999 registraron la mayor volatilidad de precios.

3/ Se excluyen del IPC total los alimentos no procesados, los servicios públicos y los combustibles.

Fuente: Banco de la República.

### 6.5 Índices de precios al por mayor y al consumidor de algunos países (variaciones porcentuales anuales)

	2010	2011	2012	2013	2014 (pr)
<b>Por mayor</b>					
Estados Unidos	6,5	5,3	0,9	0,2	(2,5)
Alemania	4,9	3,5	1,4	(0,5)	(1,7)
Japón	0,8	0,8	(0,7)	2,5	1,8
Holanda	4,8	3,6	3,1	0,1	(1,5)
España	6,3	5,0	3,3	0,6	(3,7)
Reino Unido	3,4	4,0	1,4	1,0	(1,1)
Italia	4,5	4,3	2,1	(1,8)	(1,8)
Suecia	4,1	1,4	(2,0)	(0,3)	(1,9)
Suiza	0,4	(2,3)	0,9	(0,5)	(2,1)
Canadá	4,5	4,0	0,6	1,3	(0,4)
México	4,2	6,9	1,8	1,6	3,3
Venezuela	26,6	20,7	16,5	52,3	68,5
Brasil	13,8	4,1	9,1	5,1	2,2
Chile	3,5	10,0	0,7	(2,8)	(3,3)
Perú	4,6	6,3	(0,6)	1,6	1,5
Argentina	16,0	11,1	15,7	15,0	26,0
<b>Al consumidor</b>					
Estados Unidos	1,5	3,0	1,7	1,5	0,8
Alemania	1,3	2,0	2,0	1,4	0,2
Japón	(0,4)	(0,2)	(0,1)	1,6	2,4
Holanda	1,9	2,4	2,9	1,6	0,7
España	3,0	2,4	2,9	0,3	(1,0)
Reino Unido	3,7	4,2	2,7	2,0	0,5
Italia	1,8	3,3	2,3	0,7	0,0
Suecia	2,3	2,3	(0,1)	0,1	(0,3)
Suiza	0,5	(0,7)	(0,4)	0,0	(0,3)
Canadá	2,4	2,3	0,8	1,2	1,5
México	4,4	3,8	3,6	4,0	4,1
Venezuela	27,2	27,6	20,1	56,2	68,5
Brasil	5,9	6,5	5,8	5,9	6,4
Chile	3,0	4,4	1,5	2,7	4,6
Perú	2,1	4,7	2,6	2,9	3,2
Argentina	10,9	9,5	10,8	10,9	24,0

(pr) provisional.

Fuentes: *Estadísticas Financieras Internacionales* del FMI y Agencia Reuter.