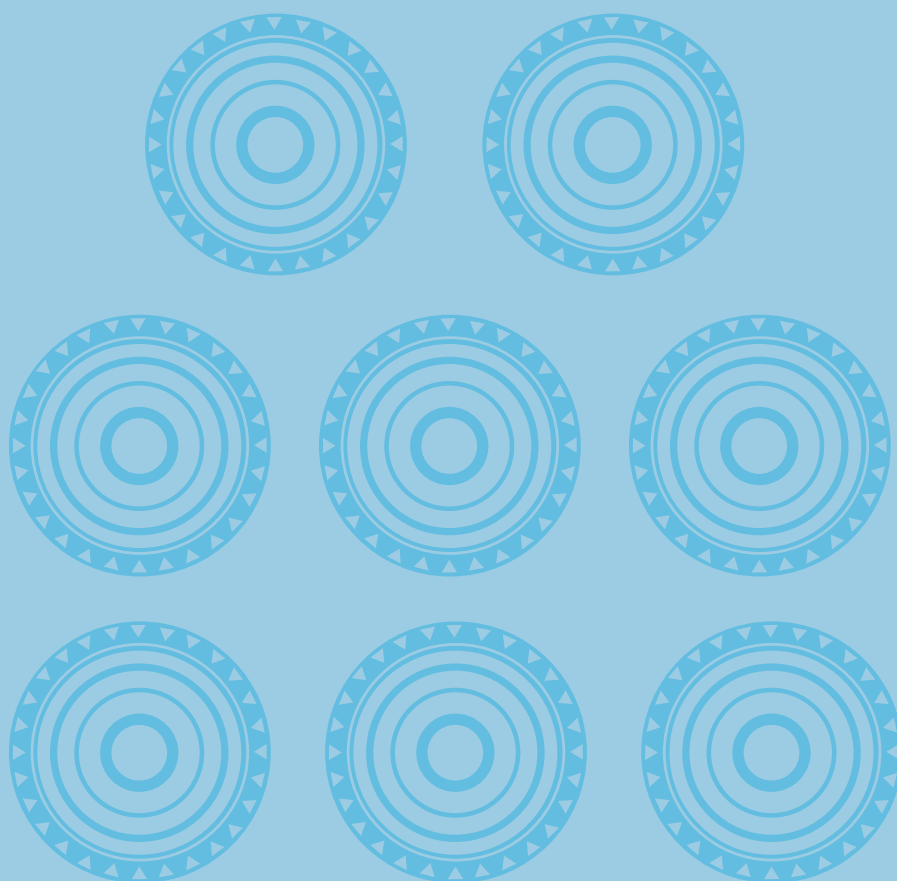


8



Producción, salarios y empleo

**8.1 Índice de producción real de la industria
manufacturera colombiana ^{1/}
(base promedio mes, 1990 = 100) ^{2/}
(variaciones porcentuales anuales)**

Fin de:		Total industria	Trilla de café
2009 (p)		1,5	(21,8)
2010 (p)		4,9	41,2
2011 (p)		1,6	(25,5)
2012 (p)		(3,0)	(9,6)
2013 (p)		2,0	32,8
<hr/>			
2012	Nov.	(4,3)	(18,1)
	Dic.	(3,0)	(9,6)
<hr/>			
2013	Ene.	(0,4)	33,3
	Feb.	(4,9)	20,7
	Mar.	(11,6)	9,2
	Abr.	9,3	62,9
	May.	(2,0)	42,9
	Jun.	(5,0)	13,6
	Jul.	1,0	42,3
	Ago.	(2,9)	59,8
	Sep.	(1,1)	25,8
	Oct.	0,8	57,1
	Nov.	0,1	90,9
	Dic.	2,0	32,8
<hr/>			
2014 (p)	Ene.	1,0	30,2
	Feb.	4,2	43,5
	Mar.	9,6	44,2
	Abr.	(2,2)	17,3
	May.	1,8	(6,7)
	Jun.	(0,3)	11,9
	Jul.	1,8	12,7
	Ago.	0,3	(5,4)
	Sep.	1,9	28,0
	Oct.	0,2	6,8
	Nov.	(1,1)	(8,4)

(p) provisional.

1/ A partir de enero de 2002 los índices se empalman con variaciones porcentuales anuales de la nueva base promedio mes, 2014 = 100.

2/ Variación porcentual anual = (mes actual / igual mes año anterior - 1) × 100.

Fuente: DANE, muestra mensual manufacturera (base promedio de mes, 1990 = 100 y base promedio de mes, 2014 = 100); cálculos del Banco de la República.

8.2 Salarios nominales, desempleo y TBP (variaciones porcentuales anuales y tasas)

Fin de:	Salarios nominales			Tasa de desempleo ^{3/}		TBP ^{4/}		
	Comercio minorista (base 1999 = 100) ^{1/}	Industria manufacturera sin trilla de café ^{2/} (base 2000 = 100)		Total nacional	Trece ciudades	Total nacional	Trece ciudades	
		Empleados	Obreros					
2009	4,7	4,9	9,4	11,3	12,3	49,0	52,6	
2010	5,7	5,9	5,5	11,1	11,3	49,5	53,4	
2011	2,8	5,1	2,3	9,8	10,4	51,2	54,5	
2012 (p)	4,5	5,8	6,1	9,6	10,2	51,1	54,6	
2013 (p)	2,2	3,4	2,5	8,4	9,7	51,2	55,0	
2012 (p)	Dic.	4,5	5,8	6,1	9,6	10,2	51,1	54,6
2013 (p)	Ene.	2,9	4,5	5,1	12,1	13,1	50,6	54,7
	Feb.	1,0	4,8	4,1	11,8	12,3	50,5	54,4
	Mar.	0,0	3,0	3,4	10,2	11,6	49,8	54,5
	Abr.	3,1	4,7	7,3	10,2	10,7	50,3	54,1
	May.	4,0	4,4	5,2	9,4	10,4	51,4	55,3
	Jun.	2,4	4,9	5,0	9,2	11,2	50,5	54,8
	Jul.	1,3	4,5	5,1	9,9	10,0	50,9	55,4
	Ago.	1,6	4,4	5,0	9,3	10,3	51,2	55,4
	Sep.	1,0	4,0	4,4	9,0	9,9	50,6	54,7
	Oct.	2,3	2,5	4,5	7,8	8,7	52,5	54,7
	Nov.	3,0	3,2	4,0	8,5	9,3	51,1	55,4
	Dic.	2,2	3,4	2,5	8,4	9,7	51,2	55,0
2014 (p)	Ene.	4,3	3,1	2,7	11,1	12,3	50,5	54,5
	Feb.	4,3	3,6	3,8	10,7	11,2	50,1	54,6
	Mar.	4,9	5,3	4,6	9,7	10,5	49,9	54,5
	Abr.	3,1	2,6	3,1	9,0	9,2	50,8	54,8
	May.	3,6	2,6	4,3	8,8	10,0	50,9	55,2
	Jun.	4,2	2,4	2,9	9,2	10,7	51,1	55,5
	Jul.	5,0	2,2	2,3	9,3	9,9	50,6	55,4
	Ago.	5,8	2,0	5,9	8,9	9,5	51,5	55,5
	Sep.	7,5	1,1	4,9	8,4	9,3	51,4	56,4
	Oct.	6,3	2,3	4,3	7,9	8,7	52,9	56,5
	Nov.	5,6	1,1	4,6	7,7	8,7	52,1	56,0

Nota: en la página web del Banco de la República podrá encontrar más información relacionada en la dirección: <http://www.banrep.gov.co/estad/dsbb/ctanal1sr.htm#mercado>. Para mayor información dirijase al DANE o consulte su página web (www.dane.gov.co).

(p) provisional.

1/ A partir de enero de 1999 se realizó una nueva muestra mensual de comercio al por menor, salarios. No se efectúa empalme con la antigua muestra, debido a que en la nueva metodología no se incluyen prestaciones sociales.

2/ Desde enero de 2001 los cálculos se realizan a partir de la nueva Muestra mensual manufacturera con año base 2001 = 100; las series correspondientes al periodo 1991-2000 se obtuvieron de la antigua Muestra mensual manufacturera con año base 1990 = 100.

3/ La tasa de desempleo es la relación porcentual entre el número de personas desocupadas y la población económicamente activa.

4/ La tasa bruta de participación (TBP) es la relación porcentual entre el número de personas que comprenden la población económicamente activa y la población total.

Fuente: DANE.