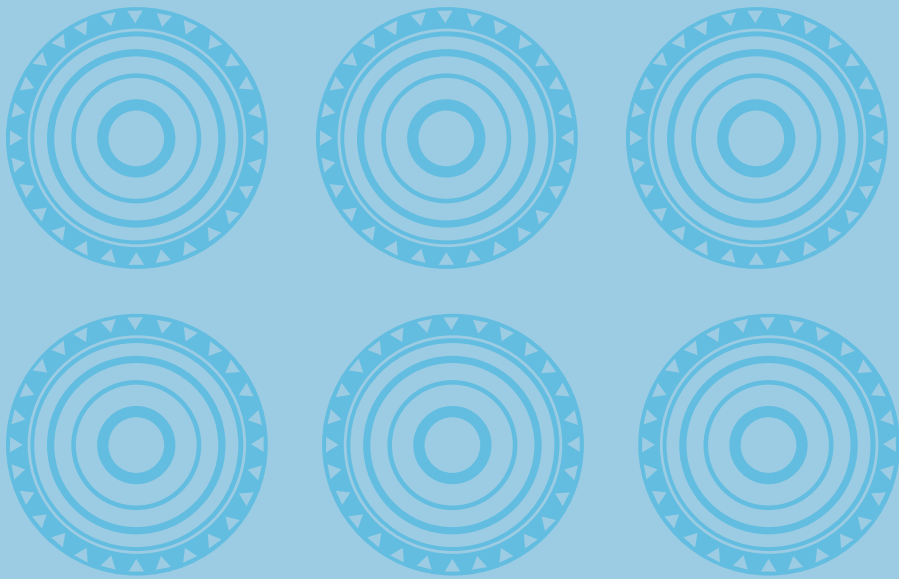


6



P r e c i o s

6.1 Índice de precios del productor

(variaciones porcentuales según uso o destino económico)

Meses	Mensual				Año corrido				En año completo			
	2011	2012	2013	2014	2011	2012	2013	2014	2011	2012	2013	2014
Total												
Enero	1,2	(0,5)	(0,1)	0,7	1,2	(0,5)	(0,1)	0,7	4,3	3,8	(2,5)	0,2
Febrero	1,1	0,1	0,2	1,2	2,3	(0,4)	0,1	1,9	4,6	2,7	(2,5)	1,3
Marzo	0,9	(0,2)	0,4	1,7	3,3	(0,6)	0,5	3,6	5,0	1,6	(1,9)	2,6
Abril	0,2	0,2	(0,3)	0,4	3,5	(0,4)	0,2	4,1	4,7	1,6	(2,4)	3,4
Mayo	0,6	(0,1)	0,2	(0,1)	4,1	(0,5)	0,4	4,0	4,8	0,8	(2,1)	3,1
Junio	(0,2)	(1,7)	0,2	(0,3)	3,9	(2,2)	0,6	3,6	4,7	(0,7)	(0,2)	2,5
Julio	(0,6)	(0,2)	0,0	(0,2)	3,4	(2,4)	0,6	3,4	4,8	(0,3)	(0,0)	2,3
Agosto	0,1	0,5	0,0	0,7	3,4	(1,9)	0,6	4,1	5,4	0,1	(0,5)	3,0
Septiembre	0,7	0,7	(0,2)	0,5	4,1	(1,2)	0,4	4,6	6,7	0,1	(1,3)	3,7
Octubre	1,1	(0,2)	(0,8)	0,4	5,2	(1,4)	(0,3)	5,1	8,2	(1,1)	(1,9)	4,9
Noviembre	0,1	(0,8)	(0,3)	(0,1)	5,4	(2,2)	(0,6)	5,0	7,1	(2,1)	(1,3)	5,1
Diciembre	0,1	(0,7)	0,1	1,3	5,5	(3,0)	(0,5)	6,3	5,5	(3,0)	(0,5)	6,3
Consumo intermedio												
Enero	1,6	(1,1)	(0,4)	0,6	1,6	(1,1)	(0,4)	0,6	5,9	3,6	(4,9)	0,3
Febrero	1,6	0,0	0,3	2,0	3,3	(1,1)	(0,2)	2,6	6,9	2,0	(4,6)	2,0
Marzo	1,6	(0,6)	0,2	2,5	4,9	(1,7)	0,0	5,2	7,9	(0,2)	(3,9)	4,3
Abril	0,3	0,2	(0,5)	(0,1)	5,3	(1,5)	(0,4)	5,1	7,9	(0,3)	(4,5)	4,8
Mayo	0,7	(0,4)	0,0	(0,3)	6,0	(1,9)	(0,4)	4,8	7,8	(1,5)	(4,1)	4,4
Junio	(0,5)	(2,4)	0,3	(0,7)	5,5	(4,3)	(0,1)	4,0	7,2	(3,3)	(1,4)	3,4
Julio	(1,1)	(0,7)	(0,0)	(0,8)	4,3	(5,0)	(0,1)	3,2	6,8	(3,0)	(0,7)	2,6
Agosto	0,0	0,8	(0,0)	0,8	4,4	(4,2)	(0,2)	4,0	7,6	(2,3)	(1,5)	3,4
Septiembre	0,7	0,5	0,2	0,5	5,1	(3,8)	0,0	4,5	8,8	(2,4)	(1,8)	3,7
Octubre	0,9	(0,1)	(0,7)	0,7	6,0	(3,9)	(0,7)	5,3	10,0	(3,4)	(2,4)	5,2
Noviembre	0,3	(0,9)	(0,2)	(0,4)	6,4	(4,7)	(0,8)	4,9	8,7	(4,6)	(1,7)	4,9
Diciembre	0,1	(0,9)	0,1	1,9	6,5	(5,5)	(0,8)	6,8	6,5	(5,5)	(0,8)	6,8
Consumo final												
Enero	0,8	0,2	0,5	0,8	0,8	0,2	0,5	0,8	3,2	4,1	0,3	(0,4)
Febrero	0,6	0,5	(0,0)	0,3	1,4	0,7	0,4	1,0	2,5	4,0	(0,2)	(0,1)
Marzo	0,1	0,3	0,6	1,1	1,5	1,0	1,0	2,1	1,9	4,1	0,1	0,3
Abril	0,2	0,2	(0,2)	1,3	1,7	1,2	0,8	3,4	1,4	4,2	(0,3)	1,9
Mayo	0,5	0,2	0,4	0,1	2,2	1,4	1,2	3,6	1,7	3,8	(0,1)	1,6
Junio	0,4	(0,9)	0,1	0,1	2,6	0,4	1,3	3,7	2,3	2,5	0,9	1,7
Julio	0,1	0,5	0,0	0,5	2,6	0,9	1,3	4,2	2,9	2,9	0,5	2,2
Agosto	(0,1)	0,2	0,0	0,8	2,6	1,1	1,4	5,0	3,1	3,2	0,3	2,9
Septiembre	0,7	1,0	(0,7)	0,5	3,3	2,1	0,7	5,6	4,6	3,5	(1,4)	4,1
Octubre	1,3	(0,4)	(1,0)	0,1	4,6	1,8	(0,3)	5,7	6,6	1,8	(2,0)	5,3
Noviembre	(0,1)	(1,0)	(0,5)	0,2	4,5	0,7	(0,8)	5,9	5,7	0,9	(1,5)	6,0
Diciembre	0,2	(0,7)	0,1	0,3	4,7	0,1	(0,7)	6,2	4,7	0,1	(0,7)	6,2
Bienes de capital sin materiales de construcción												
Enero	(0,8)	(1,1)	(0,3)	0,5	(0,8)	(1,1)	(0,3)	0,5	(2,3)	(0,2)	(2,2)	3,5
Febrero	0,4	(1,2)	0,4	1,2	(0,4)	(2,3)	0,0	1,7	(1,5)	(1,9)	(0,6)	4,4
Marzo	0,1	(0,8)	0,4	(0,0)	(0,3)	(3,1)	0,5	1,7	(0,7)	(2,8)	0,7	3,9
Abril	(1,1)	0,1	0,4	(1,0)	(1,4)	(3,0)	0,9	0,7	(2,1)	(1,6)	1,0	2,4
Mayo	(0,4)	0,3	0,3	(0,2)	(1,8)	(2,8)	1,2	0,5	(3,2)	(0,9)	1,0	1,9
Junio	(0,3)	0,1	1,0	(0,5)	(2,1)	(2,7)	2,2	0,1	(2,4)	(0,5)	2,0	0,5
Julio	(0,4)	(0,3)	(0,2)	(0,5)	(2,5)	(2,9)	2,1	(0,4)	(1,9)	(0,3)	2,1	0,1
Agosto	0,5	0,4	0,1	0,7	(2,1)	(2,6)	2,2	0,3	(0,5)	(0,5)	1,8	0,7
Septiembre	0,8	(0,1)	0,3	1,1	(1,3)	(2,7)	2,5	1,4	0,6	(1,3)	2,2	1,5
Octubre	1,2	(0,1)	(0,5)	0,9	(0,1)	(2,8)	1,9	2,3	1,8	(2,6)	1,8	3,0
Noviembre	(0,1)	0,2	0,5	1,2	(0,2)	(2,6)	2,5	3,6	0,8	(2,3)	2,1	3,7
Diciembre	0,3	(0,3)	0,2	3,1	0,1	(2,9)	2,6	6,7	0,1	(2,9)	2,6	6,7
Materiales de construcción												
Enero	1,2	2,3	0,6	0,6	1,2	2,3	0,6	0,6	2,3	7,2	2,6	1,5
Febrero	0,5	(0,0)	0,4	0,3	1,8	2,2	1,0	0,9	2,5	6,6	3,1	1,4
Marzo	0,3	1,0	0,3	0,1	2,1	3,3	1,3	1,0	2,7	7,4	2,3	1,3
Abril	0,3	0,0	(0,0)	0,1	2,4	3,3	1,3	1,1	2,4	7,1	2,3	1,4
Mayo	1,2	(0,2)	0,1	0,0	3,6	3,2	1,3	1,2	3,6	5,7	2,5	1,3
Junio	(0,2)	(0,2)	(0,1)	(0,0)	3,3	2,9	1,2	1,2	3,1	5,7	2,6	1,4
Julio	0,2	0,2	0,2	0,2	3,5	3,2	1,4	1,4	3,4	5,7	2,6	1,5
Agosto	1,6	0,1	(0,1)	(1,1)	5,2	3,3	1,3	0,3	5,3	4,2	2,4	0,4
Septiembre	0,3	0,1	0,1	0,1	5,6	3,4	1,4	0,3	5,9	4,0	2,3	0,4
Octubre	0,4	0,4	0,0	(0,3)	6,0	3,9	1,5	0,0	6,3	4,0	1,9	0,0
Noviembre	0,1	0,4	(0,0)	0,1	6,2	4,3	1,4	0,1	6,4	4,3	1,5	0,1
Diciembre	(0,0)	0,0	0,1	0,1	6,1	4,3	1,5	0,2	6,1	4,3	1,5	0,2

Nota: la información adicional del índice de precios del productor, según actividad económica y procedencia de los bienes, se encuentra disponible en www.banrep.gov.co/estad/dsbb/srea_015.xls.

Fuente: Banco de la República.

6.2 Índice de precios al consumidor (variaciones porcentuales, total nacional ponderado)

Meses	Mensual				Año corrido					En año completo					
	2010	2011	2012	2013	2014	2010	2011	2012	2013	2014	2010	2011	2012	2013	2014
Total															
Enero	0,7	0,9	0,7	0,3	0,5	0,7	0,9	0,7	0,3	0,5	2,1	3,4	3,5	2,0	2,1
Febrero	0,8	0,6	0,6	0,4	0,6	1,5	1,5	1,3	0,7	1,1	2,1	3,2	3,6	1,8	2,3
Marzo	0,3	0,3	0,1	0,2	0,4	1,8	1,8	1,5	1,0	1,5	1,8	3,2	3,4	1,9	2,5
Abril	0,5	0,1	0,1	0,3	0,5	2,2	1,9	1,6	1,2	2,0	2,0	2,8	3,4	2,0	2,7
Mayo	0,1	0,3	0,3	0,3	0,5	2,3	2,2	1,9	1,5	2,5	2,1	3,0	3,4	2,0	2,9
Junio	0,1	0,3	0,1	0,2	0,1	2,5	2,5	2,0	1,7	2,6	2,2	3,2	3,2	2,2	2,8
Julio	(0,0)	0,1	(0,0)	0,0	0,2	2,4	2,7	2,0	1,8	2,7	2,2	3,4	3,0	2,2	2,9
Agosto	0,1	(0,0)	0,0	0,1	0,2	2,5	2,6	2,0	1,9	2,9	2,3	3,3	3,1	2,3	3,0
Septiembre	(0,1)	0,3	0,3	0,3	0,1	2,4	3,0	2,3	2,2	3,1	2,3	3,7	3,1	2,3	2,9
Octubre	(0,1)	0,2	0,2	(0,3)	0,2	2,3	3,1	2,5	1,9	3,2	2,3	4,0	3,1	1,8	3,3
Noviembre	0,2	0,1	(0,1)	(0,2)	0,1	2,5	3,3	2,3	1,7	3,4	2,6	4,0	2,8	1,8	3,7
Diciembre	0,6	0,4	0,1	0,3	0,3	3,2	3,7	2,4	1,9	3,7	3,2	3,7	2,4	1,9	3,7
Total sin alimentos															
Enero	0,6	0,6	0,5	0,2	0,4	0,6	0,6	0,5	0,2	0,4	3,1	2,9	3,0	2,1	2,5
Febrero	0,7	0,6	0,7	0,6	0,7	1,3	1,2	1,2	0,9	1,0	2,9	2,7	3,1	2,1	2,5
Marzo	0,1	0,3	0,2	0,2	0,3	1,5	1,6	1,4	1,1	1,3	2,4	2,9	2,9	2,1	2,6
Abril	0,2	0,2	0,0	0,1	0,4	1,7	1,7	1,4	1,2	1,7	2,4	2,9	2,8	2,2	2,9
Mayo	0,1	0,1	0,2	0,3	0,2	1,9	1,8	1,7	1,5	1,9	2,5	2,8	2,9	2,3	2,8
Junio	0,2	0,3	0,1	0,3	0,2	2,0	2,1	1,8	1,9	2,2	2,5	2,9	2,8	2,5	2,7
Julio	0,1	0,1	0,0	(0,0)	0,1	2,1	2,2	1,8	1,9	2,2	2,4	2,9	2,7	2,5	2,8
Agosto	0,2	0,0	0,0	0,1	0,1	2,3	2,2	1,9	1,9	2,4	2,5	2,8	2,8	2,5	2,8
Septiembre	0,0	0,2	0,4	0,3	0,1	2,3	2,5	2,2	2,2	2,5	2,5	3,0	2,9	2,4	2,7
Octubre	0,0	0,1	0,1	0,0	0,2	2,4	2,6	2,3	2,2	2,8	2,6	3,0	2,9	2,3	2,9
Noviembre	0,2	0,2	0,0	(0,1)	0,2	2,5	2,8	2,3	2,1	2,9	2,7	3,0	2,7	2,2	3,2
Diciembre	0,3	0,4	0,1	0,2	0,3	2,8	3,1	2,4	2,4	3,3	2,8	3,1	2,4	2,4	3,3
Alimentos															
Enero	0,9	1,6	1,3	0,5	0,8	0,9	1,6	1,3	0,5	0,8	(0,5)	4,8	4,9	1,7	1,2
Febrero	1,1	0,7	0,4	(0,1)	0,5	2,0	2,3	1,7	0,4	1,3	(0,1)	4,4	4,7	1,2	1,8
Marzo	0,5	0,1	(0,1)	0,2	0,6	2,5	2,4	1,7	0,6	2,0	0,3	3,9	4,6	1,4	2,2
Abril	1,1	(0,0)	0,4	0,5	0,7	3,6	2,3	2,1	1,1	2,7	0,9	2,8	5,0	1,6	2,4
Mayo	0,0	0,8	0,5	0,2	1,2	3,7	3,1	2,6	1,4	3,9	1,0	3,6	4,7	1,3	3,4
Junio	(0,1)	0,4	(0,1)	(0,0)	(0,2)	3,6	3,6	2,5	1,4	3,6	1,5	4,1	4,2	1,3	3,1
Julio	(0,4)	0,3	(0,1)	0,2	0,4	3,2	3,9	2,4	1,6	4,0	1,7	4,8	3,8	1,6	3,3
Agosto	(0,0)	(0,2)	0,0	0,2	0,3	3,2	3,7	2,5	1,7	4,4	1,8	4,6	4,0	1,8	3,5
Septiembre	(0,6)	0,5	0,1	0,4	0,2	2,6	4,2	2,6	2,1	4,5	1,7	5,7	3,6	2,1	3,2
Octubre	(0,4)	0,4	0,4	(1,0)	(0,0)	2,1	4,6	2,9	1,1	4,5	1,7	6,6	3,6	0,7	4,3
Noviembre	0,2	0,0	(0,5)	(0,5)	0,1	2,4	4,7	2,4	0,5	4,6	2,4	6,4	3,0	0,6	4,9
Diciembre	1,7	0,6	0,1	0,3	0,1	4,1	5,3	2,5	0,9	4,7	4,1	5,3	2,5	0,9	4,7
Vivienda															
Enero	0,4	0,3	0,6	0,4	0,2	0,4	0,3	0,6	0,4	0,2	4,3	3,6	4,1	2,8	2,5
Febrero	0,5	0,3	0,4	0,4	0,6	0,9	0,6	1,0	0,8	0,8	4,1	3,4	4,2	2,8	2,7
Marzo	0,4	0,5	0,3	(0,0)	0,4	1,3	1,2	1,4	0,8	1,2	3,6	3,5	4,0	2,5	3,1
Abril	0,4	0,3	(0,2)	0,3	0,5	1,8	1,4	1,2	1,1	1,7	3,7	3,3	3,5	2,9	3,4
Mayo	0,3	0,2	0,6	0,6	0,2	2,1	1,6	1,7	1,7	1,9	3,6	3,2	3,9	3,0	2,9
Junio	0,4	0,4	0,4	0,5	0,4	2,5	2,0	2,1	2,3	2,3	3,7	3,2	3,9	3,2	2,8
Julio	0,1	0,3	(0,1)	(0,4)	0,3	2,6	2,3	2,0	1,9	2,6	3,5	3,4	3,4	2,9	3,5
Agosto	0,4	0,3	0,3	0,2	0,3	3,0	2,6	2,3	2,0	2,9	3,6	3,3	3,5	2,8	3,6
Septiembre	0,0	0,6	0,6	0,5	0,2	3,0	3,2	2,9	2,5	3,1	3,5	3,9	3,5	2,7	3,3
Octubre	0,2	0,2	0,0	0,2	0,3	3,2	3,4	2,9	2,7	3,4	3,6	3,9	3,3	2,8	3,4
Noviembre	0,3	0,0	0,0	(0,3)	0,2	3,5	3,4	2,9	2,4	3,6	3,7	3,6	3,3	2,5	3,9
Diciembre	0,2	0,4	0,1	0,3	0,1	3,7	3,8	3,0	2,7	3,7	3,7	3,8	3,0	2,7	3,7
Vestuario															
Enero	(0,0)	0,1	0,0	0,1	0,1	(0,0)	0,1	0,0	0,1	0,1	(0,2)	(1,2)	0,4	0,8	1,0
Febrero	(0,2)	(0,1)	(0,0)	(0,0)	0,1	(0,3)	0,0	0,0	0,0	0,2	(0,3)	(1,0)	0,5	0,8	1,1
Marzo	(0,2)	0,1	0,1	0,1	0,2	(0,5)	0,1	0,1	0,1	0,4	(0,5)	(0,8)	0,6	0,8	1,2
Abril	(0,1)	(0,0)	(0,0)	(0,0)	0,2	(0,5)	0,0	0,1	0,1	0,6	(0,6)	(0,8)	0,6	0,8	1,4
Mayo	(0,1)	0,2	0,1	0,2	0,2	(0,6)	0,2	0,2	0,3	0,8	(0,9)	(0,5)	0,5	0,8	1,4
Junio	(0,2)	0,0	0,1	0,1	0,1	(0,8)	0,2	0,3	0,4	0,9	(1,2)	(0,3)	0,6	0,9	1,4
Julio	(0,0)	0,1	0,1	0,1	0,1	(0,8)	0,3	0,4	0,5	1,0	(1,2)	(0,2)	0,6	0,9	1,4
Agosto	(0,2)	(0,0)	(0,0)	(0,1)	(0,0)	(1,1)	0,3	0,3	0,4	1,0	(1,3)	0,0	0,6	0,8	1,5
Septiembre	(0,2)	0,0	0,0	0,0	0,0	(1,3)	0,4	0,4	0,4	1,0	(1,4)	0,3	0,5	0,8	1,5
Octubre	(0,2)	0,1	0,1	0,1	0,2	(1,5)	0,4	0,5	0,5	1,2	(1,5)	0,6	0,6	0,7	1,6
Noviembre	0,1	0,1	0,1	0,3	0,1	(1,4)	0,5	0,7	0,8	1,3	(1,4)	0,5	0,7	0,9	1,5
Diciembre	0,1	0,1	0,1	0,2	0,2	(1,3)	0,5	0,7	0,9	1,5	(1,3)	0,5	0,7	0,9	1,5
Misceláneo^{1/}															
Enero	0,9	0,9	0,5	0,1	0,5	0,9	0,9	0,5	0,1	0,5	2,7	2,8	2,4	1,7	2,7
Febrero	1,0	0,9	1,0	0,9	0,8	1,9	1,9	1,5	1,0	1,3	2,4	2,6	2,5	1,6	2,6
Marzo	(0,0)	0,2	0,1	0,4	0,3	1,9	2,1	1,6	1,5	1,6	1,9	2,9	2,4	2,0	2,4
Abril	0,1	0,1	0,2	0,0	0,2	2,0	2,2	1,8	1,5	1,8	1,8	3,0	2,5	1,8	2,6
Mayo	0,0	(0,0)	(0,1)	0,0	0,2	2,0	2,2	1,8	1,5	2,1	2,1	2,9	2,4	1,8	2,8
Junio	0,0	0,2	(0,0)	0,2	0,1	2,0	2,5	1,7	1,7	2,2	2,1	3,1	2,2	2,1	2,7
Julio	0,1	(0,1)	0,1	0,3	(0,1)	2,2	2,4	1,8	2,0	2,1	2,0	2,9	2,4	2,3	2,3
Agosto	0,0	(0,2)	(0,2)	(0,0)	0,0	2,2	2,2	1,7	2,0	2,1	2,1	2,7	2,4	2,4	2,3
Septiembre	0,1	(0,0)	0,2	0,1	0,1	2,2	2,1	1,9	2,1	2,2	2,2	2,6	2,7	2,3	2,3
Octubre	(0,0)	0,0	0,1	(0,1)	0,2	2,2	2,2	2,0	2,0	2,4	2,3	2,7	2,8	2,1	2,6
Noviembre	0,1	0,3	(0,0)	0,0	0,1	2,3	2,5	2,0	2,0	2,6	2,4	2,9	2,4	2,1	2,8
Diciembre	0,4	0,4	0,1	0,2	0,5	2,7	2,9	2,1	2,2	3,1	2,7	2,9	2,1	2,2	3,1

Nota: la información adicional sobre el índice de precios al consumidor por grupos de bienes y servicios se encuentra disponible en www.banrep.gov.co/estad/dsbb/srea_013.xls, y según ciudades en www.banrep.gov.co/estad/dsbb/srea_014.xls

1/ Lo conforman: salud, educación, diversión, cultura y esparcimiento, transporte y otros gastos.

Fuente: DANE; cálculos del Banco de la República.

6.3 Índice nacional de precios al consumidor: total de las trece principales ciudades ^{1/} (base diciembre, 2008 = 100)

Fin de:	Bogotá, D. C.	Medellín	Cali	B/quilla	B/manga	M/zales	Pasto	Pereira	Cúcuta	Montería	Neiva	C/gena	V/cencio	
2009	101,88	102,47	101,20	101,80	103,13	101,22	101,61	101,77	104,47	101,55	102,82	102,03	102,26	
2010	105,18	106,14	103,69	105,24	107,17	103,65	104,29	104,66	107,00	104,63	105,59	105,33	105,78	
2011	108,56	110,51	107,00	110,06	113,34	108,47	106,80	108,57	112,35	109,34	111,31	109,72	110,48	
2012	111,20	113,26	109,03	113,38	117,29	111,11	108,60	110,95	114,61	111,96	114,00	112,99	113,55	
2013	113,91	115,28	110,93	115,14	119,72	113,02	109,70	112,28	114,65	113,42	115,79	114,76	115,91	
	Ene.	111,56	113,38	109,68	113,72	117,68	111,88	108,60	111,25	114,78	112,34	114,13	113,18	113,89
	Feb.	112,28	113,72	109,53	114,43	118,64	112,26	108,71	111,59	114,75	112,79	114,78	113,83	114,43
	Mar.	112,57	113,98	109,35	114,58	118,81	112,33	108,89	111,98	114,87	113,16	115,20	114,14	114,89
	Abr.	112,88	114,08	109,88	114,91	119,29	112,51	108,59	112,13	115,51	113,49	115,14	114,33	115,47
	May.	113,19	114,34	110,73	114,91	119,70	112,56	108,99	112,13	115,67	113,57	115,58	114,37	115,66
2013	Jun.	113,71	114,60	110,57	114,99	119,85	112,63	108,95	112,20	115,65	113,63	115,67	114,47	115,72
	Jul.	113,81	114,88	110,06	114,97	119,94	112,84	109,29	112,22	115,42	113,74	116,11	114,57	115,69
	Ago.	113,80	114,99	110,49	115,06	120,02	112,86	109,88	112,10	115,23	114,00	115,96	114,83	116,00
	Sep.	114,23	115,08	111,38	115,27	120,15	113,10	109,79	112,35	115,34	113,94	116,15	114,99	116,13
	Oct.	113,91	115,12	110,60	115,06	119,93	113,05	109,41	112,24	115,25	113,37	115,60	114,71	115,57
	Nov.	113,58	115,03	110,18	115,00	119,67	112,84	109,50	112,21	114,73	113,23	115,74	114,53	115,47
	Dic.	113,91	115,28	110,93	115,14	119,72	113,02	109,70	112,28	114,65	113,42	115,79	114,76	115,91
	Ene.	114,52	115,70	111,51	115,66	120,78	113,67	110,02	112,47	114,89	114,01	116,46	115,30	116,42
	Feb.	115,46	116,07	111,94	116,39	121,78	114,34	110,64	113,11	115,43	114,61	117,11	116,07	116,74
	Mar.	115,85	116,67	112,48	116,91	122,22	114,79	111,18	113,73	115,52	115,04	117,66	116,40	117,22
	Abr.	116,33	116,98	113,09	117,56	122,84	115,10	111,49	114,14	116,32	115,81	118,37	117,19	118,18
	May.	116,97	117,49	113,50	118,03	123,52	115,61	112,16	114,66	117,08	116,32	119,21	117,63	118,74
	Jun.	117,03	117,64	113,56	118,48	123,38	115,72	112,31	114,69	116,71	116,51	119,15	118,04	118,80
2014	Jul.	117,14	117,83	113,70	118,58	123,80	115,89	112,75	115,11	117,04	116,70	119,92	118,21	119,03
	Ago.	117,32	118,20	114,22	118,64	124,06	116,06	113,06	115,41	117,10	116,94	119,85	118,37	119,11
	Sep.	117,47	118,41	114,65	118,63	124,26	115,90	113,31	115,36	117,60	117,12	119,68	118,33	119,05
	Oct.	117,70	118,64	114,81	118,76	124,49	116,18	113,59	115,29	118,09	117,14	119,73	118,53	119,07
	Nov.	117,88	118,87	114,86	118,85	124,60	116,43	113,64	115,36	118,05	117,23	119,80	118,52	119,32
	Dic.	118,20	119,24	115,13	119,07	124,89	116,76	114,09	115,78	117,94	117,67	120,17	118,83	119,74

1/ A partir de diciembre de 2008 se inició la publicación del IPC, con base en la nueva metodología del DANE, la cual abarca veinticuatro ciudades y presenta nueve grupos de gasto.

Fuente: DANE.

6.4 Medidas de inflación en Colombia

(variaciones porcentuales anuales)

Período:	IPC	IPP	Medidas de inflación básica			
			IPC sin alimentos ^{1/}	Núcleo ^{2/}	IPC sin servicios públicos, combustibles ni alimentos primarios ^{3/}	
2009	2,00	(2,19)	2,91	3,74	2,68	
2010	3,17	4,38	2,82	3,17	2,65	
2011	3,73	5,51	3,13	3,92	3,18	
2012	2,44	(2,95)	2,40	3,23	3,02	
2013	1,94	(0,49)	2,36	2,72	2,19	
2013	Ene.	2,00	(2,51)	2,12	2,95	2,76
	Feb.	1,83	(2,47)	2,08	2,78	2,60
	Mar.	1,91	(1,90)	2,11	2,78	2,51
	Abr.	2,02	(2,41)	2,20	2,79	2,34
	May.	2,00	(2,09)	2,28	2,72	2,16
	Jun.	2,16	(0,21)	2,48	2,83	2,14
	Jul.	2,22	(0,03)	2,45	2,81	2,14
	Ago.	2,27	(0,51)	2,46	2,78	2,19
	Sep.	2,27	(1,32)	2,36	2,79	2,19
	Oct.	1,84	(1,89)	2,31	2,66	2,12
	Nov.	1,76	(1,32)	2,21	2,77	2,13
	Dic.	1,94	(0,49)	2,36	2,72	2,19
2014	Ene.	2,13	0,23	2,49	2,69	2,27
	Feb.	2,32	1,27	2,53	2,79	2,43
	Mar.	2,51	2,62	2,62	2,86	2,53
	Abr.	2,72	3,40	2,85	2,80	2,54
	May.	2,93	3,07	2,76	3,14	2,63
	Jun.	2,79	2,49	2,66	3,04	2,53
	Jul.	2,89	2,26	2,75	2,73	2,33
	Ago.	3,02	2,96	2,84	2,98	2,42
	Sep.	2,86	3,66	2,70	2,89	2,39
	Oct.	3,29	4,93	2,91	3,02	2,53
	Nov.	3,65	5,12	3,18	3,09	2,57
	Dic.	3,66	6,33	3,26	3,42	2,76

1/ Se excluyen del IPC todos los rubros del grupo alimentos.

2/ Se excluye del IPC el 20% de la ponderación con aquellos rubros que entre enero de 1990 y abril de 1999 registraron la mayor volatilidad de precios.

3/ Se excluyen del IPC total los alimentos no procesados, los servicios públicos y los combustibles.

Fuente: Banco de la República.

6.5 Índices de precios al por mayor y al consumidor de algunos países (variaciones porcentuales anuales)

	2009	2010	2011	2012	2013 (pr)
Por mayor					
Estados Unidos	4,2	6,5	5,3	0,9	0,1
Alemania	(5,2)	5,3	4,0	1,5	0,0
Japón	(3,7)	0,8	0,8	(0,7)	2,5
Holanda	(0,3)	4,6	3,7	2,9	0,1
España	0,4	5,3	5,2	3,0	0,6
Reino Unido	1,2	3,4	4,0	1,4	1,0
Italia	(1,5)	4,5	4,3	2,1	(1,8)
Suecia	0,6	4,5	(1,2)	(1,6)	(0,3)
Suiza	(2,0)	0,1	(2,2)	1,3	(0,3)
Canadá	(0,4)	4,3	4,0	0,6	1,3
México	2,0	4,4	7,2	0,9	0,1
Venezuela	23,3	26,6	20,7	16,5	52,3
Brasil	(4,1)	13,8	4,1	9,1	5,2
Chile	(14,9)	3,5	10,0	0,7	(2,8)
Perú	(5,1)	4,6	6,3	(0,6)	1,6
Argentina	13,1	16,0	11,1	15,7	15,0
Al consumidor					
Estados Unidos	2,7	1,5	3,0	1,7	1,5
Alemania	0,8	1,3	2,0	2,0	1,4
Japón	(1,7)	(0,4)	(0,2)	(0,1)	1,6
Holanda	1,1	1,9	2,4	2,8	1,7
España	0,8	3,0	2,4	2,9	0,3
Reino Unido	2,8	3,7	4,2	2,7	2,0
Italia	1,0	1,8	3,3	2,3	0,7
Suecia	0,6	2,3	2,3	(0,1)	0,1
Suiza	0,3	0,5	(0,7)	(0,4)	0,0
Canadá	1,3	2,4	2,3	0,8	1,2
México	3,6	4,4	3,8	3,6	4,0
Venezuela	26,9	27,4	29,0	19,5	52,7
Brasil	4,3	5,9	6,5	5,8	5,9
Chile	(2,6)	3,0	4,4	1,5	3,0
Perú	0,2	2,1	4,7	2,6	2,9
Argentina	7,7	10,9	9,5	10,8	10,9

(pr) provisional.

Fuentes: *Estadísticas Financieras Internacionales* del FMI y Agencia Reuter.